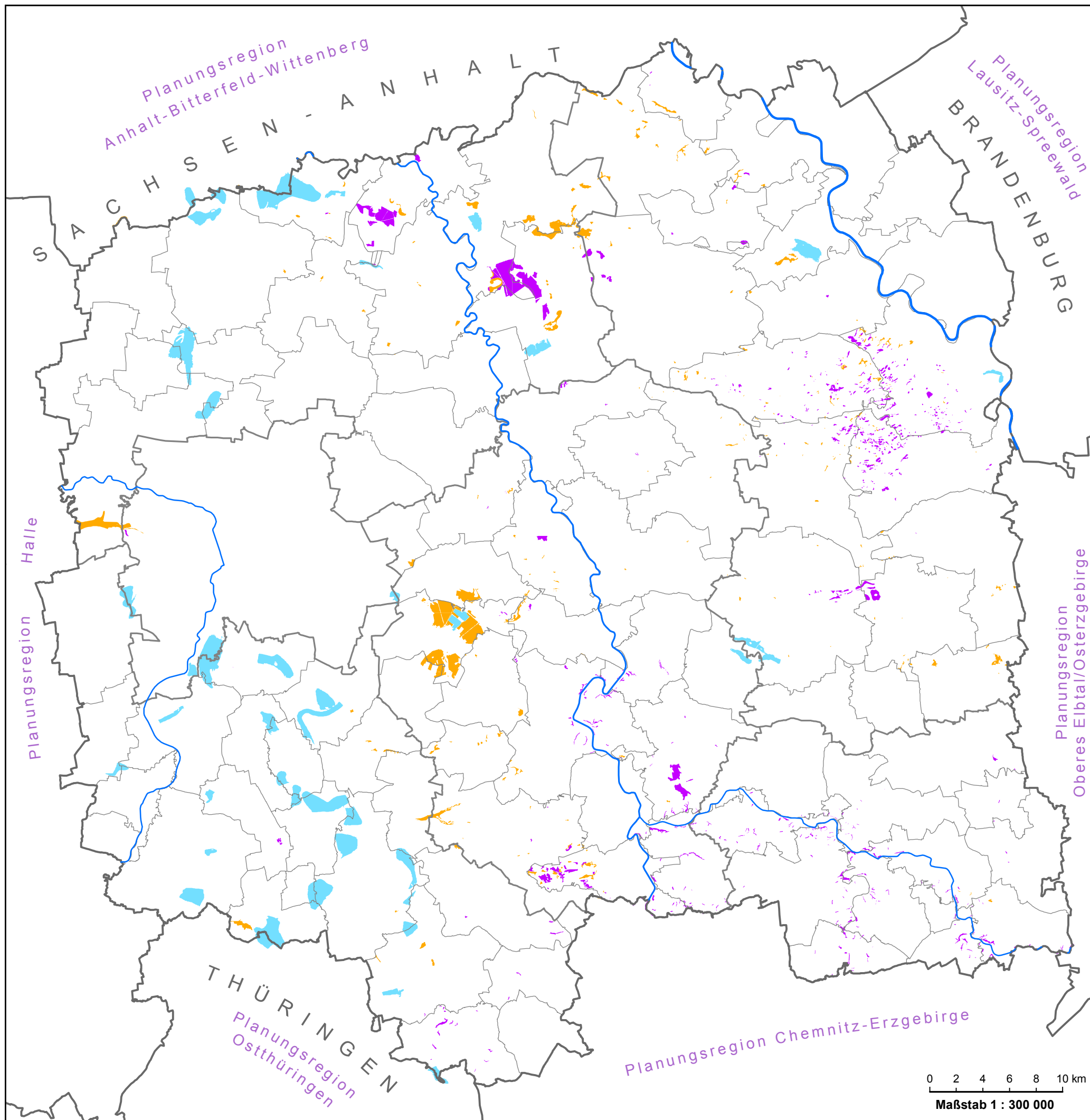


**Fachbeitrag zum Landschaftsrahmenplan
Region Westsachsen**
Stand: September 2007

**Empfindlichkeit von Böden gegenüber
einer Änderung der Wasserverhältnisse**



- empfindlich gegen Vernässung
- empfindlich gegen Trockenlegung

- Standgewässer > 30 ha
- Fließgewässer
- Regionsgrenze
- Kreisgrenze
- Gemeindegrenze

Quelle:
Bodenbewertungsinstrument Sachsen (10/2005) auf
Grundlage der Bodenkonzeptkarte des Freistaates Sachsen

0 2 4 6 8 10 km
Maßstab 1 : 300 000

REGIONALER
PLANUNGSVERBAND
WESTSACHSEN

