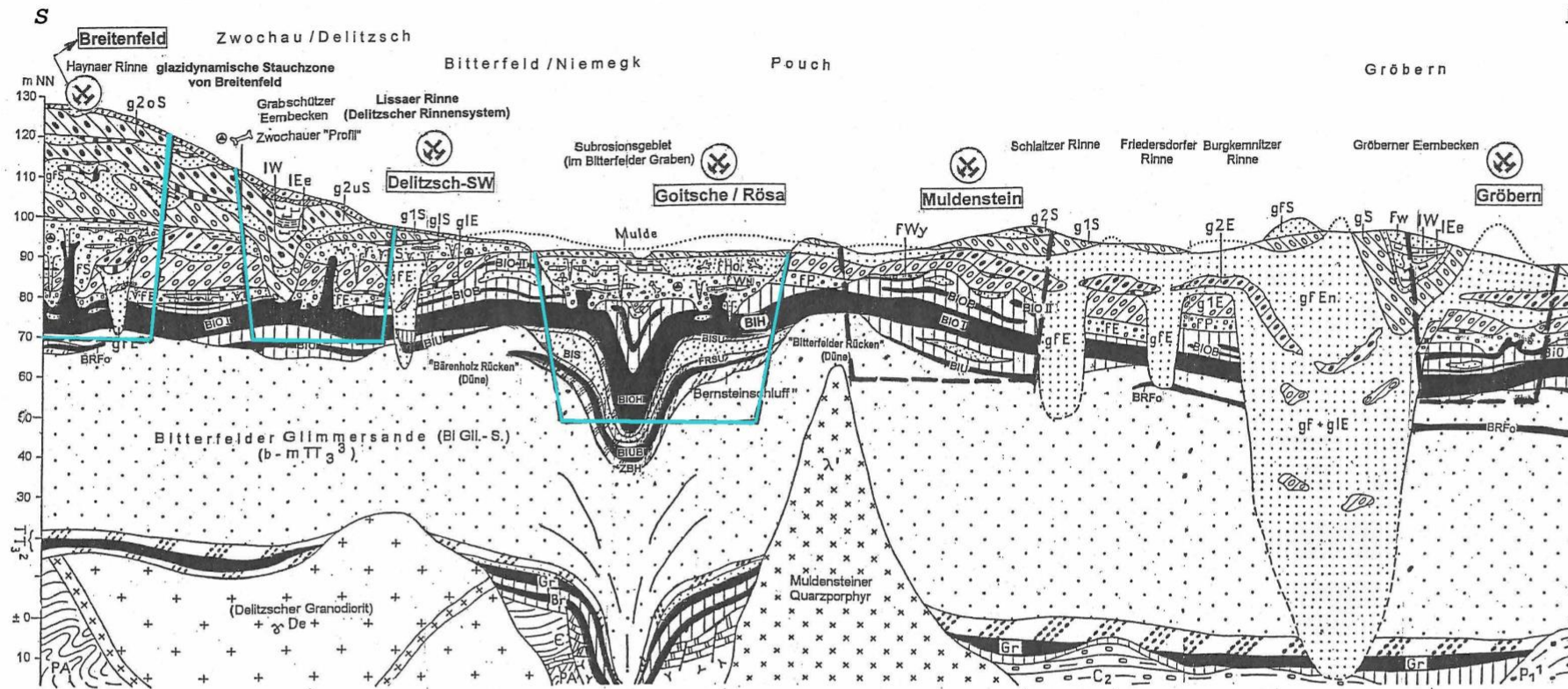


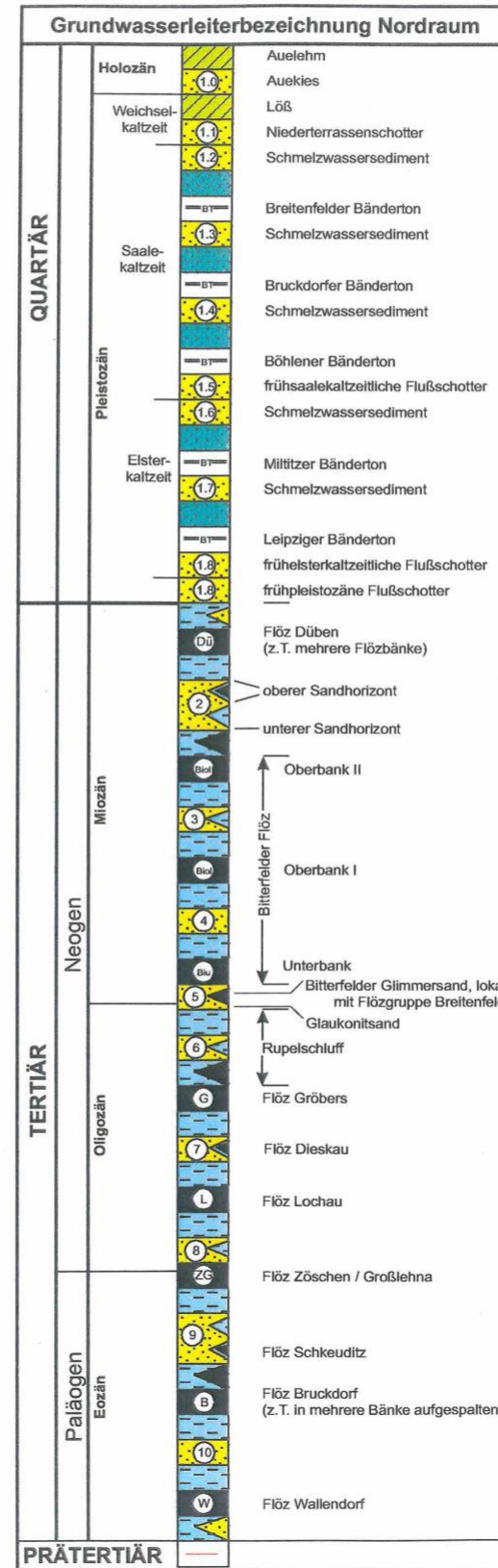
Braunkohlenplan als Sanierungsrahmenplan



für die Tagebaubereiche
Goitzsche, Delitzsch-Südwest und Breitenfeld
Halbschematischer Geologischer Schnitt
und Idealprofil



- Sandlöß
- Auelehm
- fHo - Holozäne Auenkiese
- fw - Weichseleiszeitliche Sande
- fwN - Weichseleiszeitliche Niederterrasse
- IW - Weichseleiszeitliche Mudden und Torfe
- IEe - Eemzeitliche Mudden und Torfe
- IEe - Eemzeitlicher Torf
- g2oS - g2uS - obere und untere Bank der Zweiten Saalegrundmoräne
- g1S - Erste Saalegrundmoräne
- gFS - Saaleeiszeitliche Schmelzwassersande und -kiese
- gIS - Saaleeiszeitliche Vorstoß- und Rückzugsbändertone
- fS - Frühsaaleeiszeitliche Hauptterrasse der Weißen Elster und Mulde
- (?) - Frühsaaleeiszeitliche Schluffe
- d.o. Schlufflagen
- Holsteinwarmzeitliche Mudden, Torfe und Kieselgur
- g2E - Obere Elstergrundmoräne
- g1E - Untere Elstergrundmoräne
- gFE - Elstereiszeitliche Schmelzwassersande und -kiese
- gIE - Elstereiszeitliche Vorstoß- und Rückzugsbändertone
- fE - Frühelesterterrasse der Saale
- fP - Untere frühpleistozäne Terrasse (Pleiße - Kaltzeit)
- fWy - Mittlere frühpleistozäne Terrasse (Wyhra - Kaltzeit)
- Bitterfelder Decktonkomplex
- BIO - Bitterfelder Flözkomplex (BIOH = Hauptflöz, BIO II = Oberbank II, BIOB = Oberbegleiter, BIO I = Oberbank I, BIU = Unterbank, BIUB = Unterbegleiter)
- Bitterfelder Bernsteinfolge (Bernsteinschluff)
- BRF - Flöz Breitenfeld (BRF)
- Bl. Gll.-S. Bitterfelder Glimmersande (b - m TT 3 3 - brackisch bis marin)
- TT 3 2 - marine bis ästuarin - brackische Böhlener Schichten (Rupelschluff und Meeressande)
- Gr - Flöz Gröbers
- Ton, Schluff bzw. Sand
- Br - Flöz Bruckdorf
- Karbonate und Ton- und Schluffsteine (Zechstein)
- Gips und Anhydrit (Zechstein)
- Konglomerate, Sandsteine, Tonsteine (Permokarbon)
- Schiefer, Grauwacken (Kambrium bis Jungproterozoikum)
- Dolomit (Kambrium)
- Vulkanite (Permokarbon)
- Plutonite (Karbon bis Jungproterozoikum)
- PA - Jungproterozoikum: Grauwacken, Ton- und Schluffsteine
- De - Delitzscher Granodiorit
- E - Kambrium: Karbonate (Dolomit), Ton-, Schluff- und Sandsteine
- C2 - Oberkarbon: Ton-, Schluff- und Sandsteine
- P1 1 mit P1 H - Unterrotliegendes mit Halleschen Schichten
- P1 1 lambda - Unterrotliegendes: Muldensteiner Quarzporphyr
- Eiskeile
- Kryoturbaionsstrukturen
- Baumstämme
- Blattflore
- Knochenreste
- Artefakte



- ### Legende
- Grundwasserleiter mit Bezeichnung
 - Schluffe und Tone
 - Braunkohle mit Flözbezeichnung, Geschiebemergel / Geschiebelehm