

Zusammenfassende Gesamtfortschreibung der Braunkohlenpläne als Sanierungsrahmenpläne Goitzsche-Holzweißig-Rösa vom 05.12.2002 und Delitzsch-Südwest/Breitenfeld vom 02.12.1999 mit Teilfortschreibung vom 25.07.2008

Fassung gemäß Bekanntmachung vom 07.01.2021

Braunkohlenplan als Sanierungsrahmenplan für die Tagebaubereiche Goitzsche, Delitzsch-Südwest und Breitenfeld

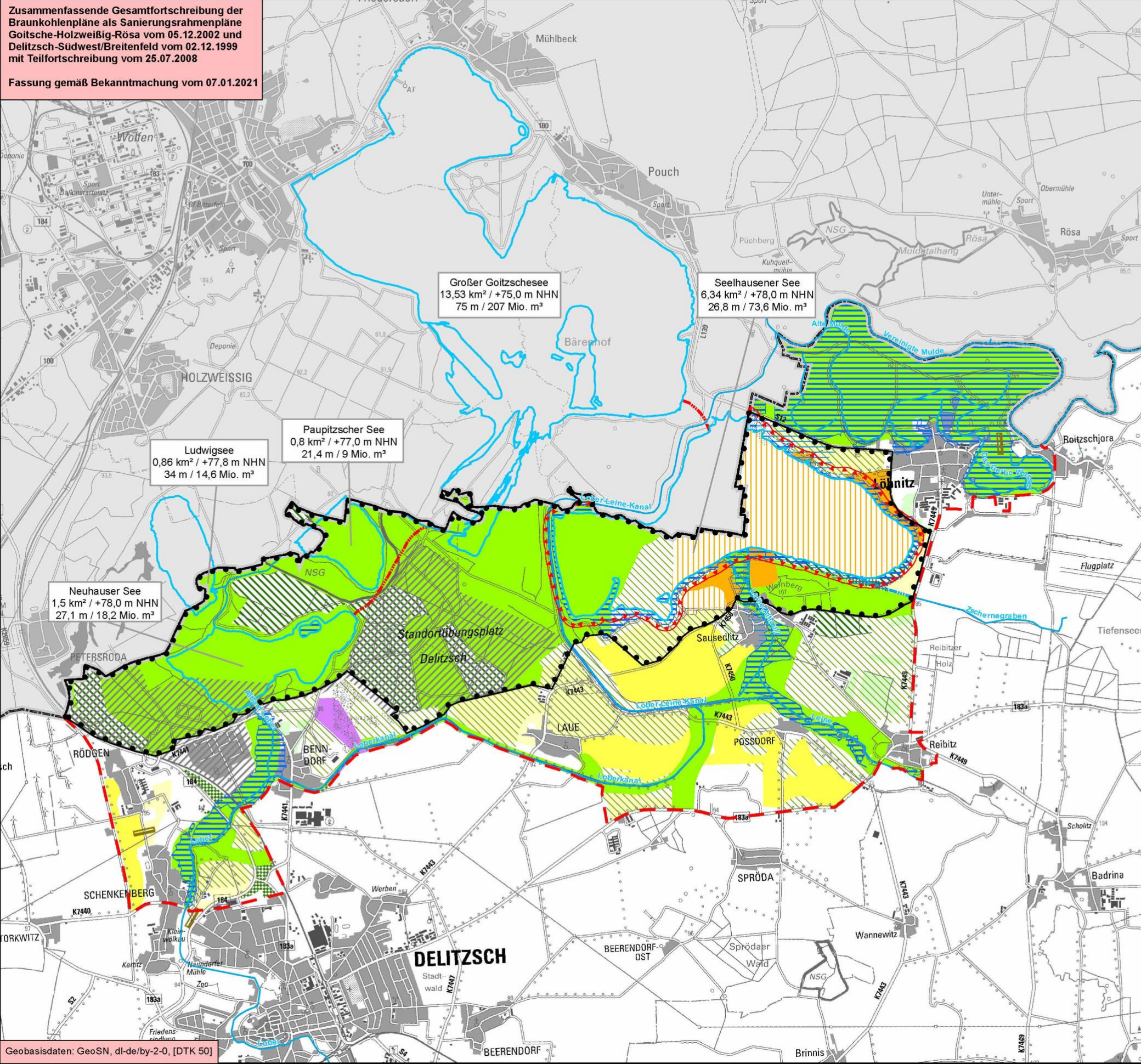
Zielkarte Gestaltung der Bergbaufolgelandschaft für den Tagebaubereich Goitzsche -Endzustand-

Maßstab 1 : 50 000

Ziele (Z) und Grundsätze (G) der Raumordnung

Räumliche Festlegungen des Braunkohlenplans und des Regionalplans

Festlegungen innerhalb der Grenzen der Bereiche mit Originärausweisungen erfolgen im Braunkohlenplan als Sanierungsrahmenplan für die Tagebaubereiche Goitzsche, Delitzsch-Südwest und Breitenfeld.
Festlegungen außerhalb der Grenzen der Bereiche mit Originärausweisungen unterliegen nicht diesem Braunkohlenplan, sondern erfolgen nachrichtlich aus dem Regionalplan Leipzig-West-sachsen gemäß Satzungsbeschluss vom 11.12.2020.



Geobasisdaten: GeoSN, dl-de/by-2-0, [DTK 50]

	Vorrang-gebiete (Z)	Vorbehalts-gebiete (G)
Arten- und Biotopschutz		
Waldmehrung		
Schutz des vorhandenen Waldes		
Landwirtschaft		
Erholung		

Weitere Festlegungen des Braunkohlenplans

Sanierungsgebiet Braunkohlenplan (Z)	
Grenzen der Bereiche mit Originärausweisungen (Z)	
Sicherheitslinie (Z)	
Wiederherstellung Fließgewässer (Z)	

Weitere Festlegungen des Regionalplans

Die Festlegungen befinden sich teilweise auch innerhalb der Grenzen der Bereiche mit Originärausweisungen, erfolgen aber sämtlich im Regionalplan Leipzig-West-sachsen und sind nachrichtlich übernommen.

Vorbeugender Hochwasserschutz		
Verteidigung		
Rohstoffabbau		
Regionale Grünzüge (Z)		
Grünzäsur (Z)		

Nachrichtliche Übernahmen, Topographie

Landesgrenze	
Wasserflächen	
Fließgewässer	
geplante Gewässerverbindung	
Siedlung	
Kenndaten Tagebauseen	

Fläche km² / Höhe m NHN
max. Tiefe m / Volumen m³