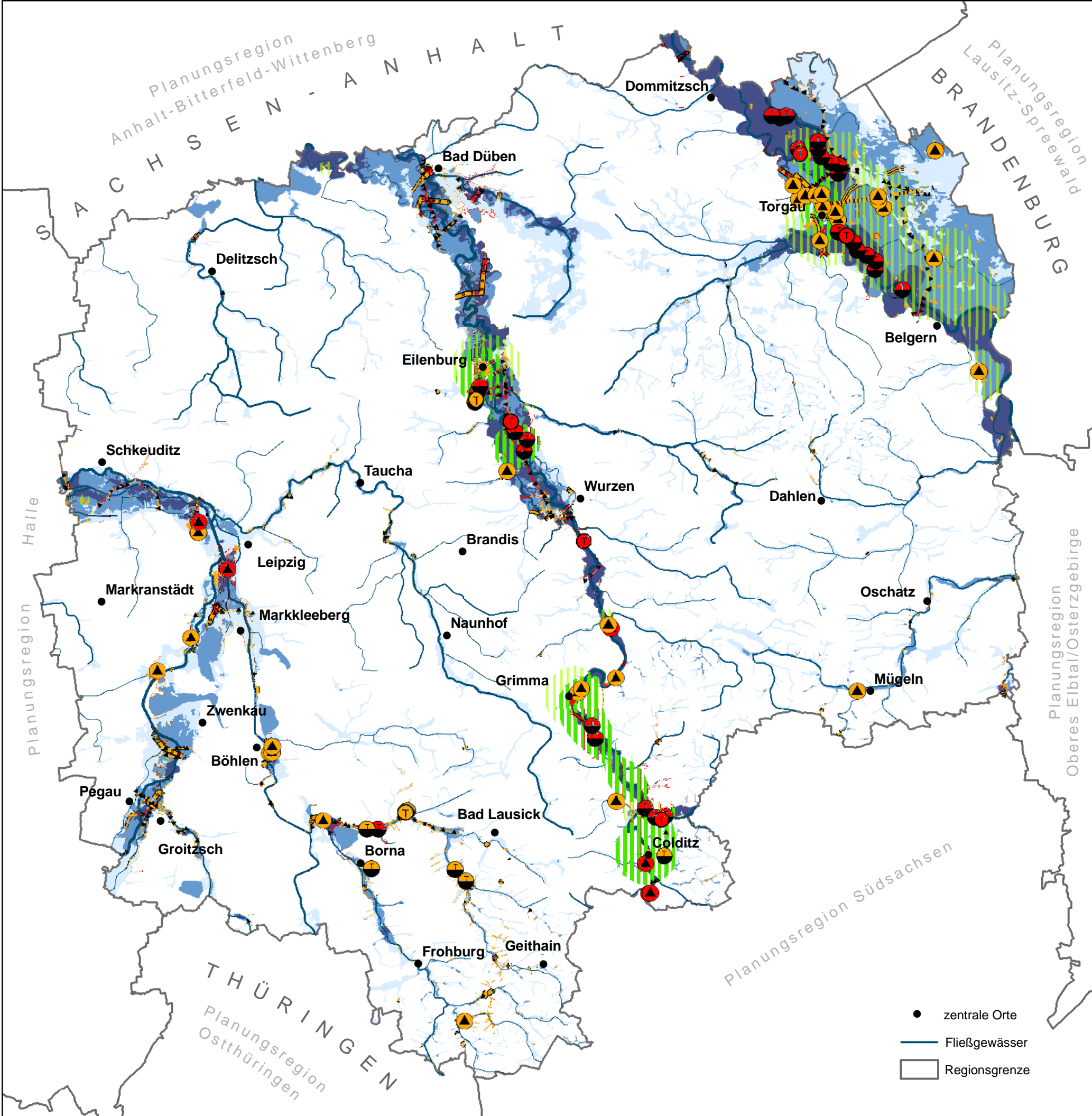


Vulnerabilitätsanalyse Westsachsen

Bearbeitungsstand März 2011

Schutzbedarf gegenüber Hochwasser



Sozioökonomische Vulnerabilität

Besiedelte Bereiche (Wohn- und Mischgebiete)

- sehr hoch
- hoch

Wassergewinnungs- und -betriebsanlagen mit einer Versorgungsleistung für über 2000 Einwohner

- sehr hoch
- hoch

Bereiche der Wasserversorgung (Brunnen der Trinkwasserschutzzone I)

- sehr hoch
- hoch

Gewerbegebiete mit potentieller regionaler Bedeutung

- sehr hoch
- hoch

Regional bedeutsame Straßenverbindungen

- sehr hoch
- hoch

Überregional bedeutsame Straßenverbindungen

- sehr hoch
- hoch

Überregional bedeutsame Bahntrassen

- sehr hoch
- hoch

Hochspannungstrassen

- sehr hoch
- hoch

Gasleitungen

- sehr hoch
- hoch

Konzentrationsbereiche von sozioökonomischer Vulnerabilität

- sehr hoch
- hoch

Die Konzentrationsbereiche umgrenzen kritische Nutzungen nicht flächenscharf und reichen z.T. über die Auenbereiche hinaus. Handlungsschwerpunkte liegen nur innerhalb der Auen.

Naturräumliche Exposition gegenüber Hochwasser

- sehr hoch
- hoch
- gering

Bewertungsmatrix:

		Intensität (Überschwemmungstiefe)			
		Auen mit Gefälle > 3°	> 2m	2 m bis 0,5 m	< 0,5 m
Hochwasserhäufigkeit	HQ 100		sehr hoch	hoch	mittel
	HQ extrem		hoch	mittel	gering
	keine Angaben	hoch			

Quellen:
 LfUG: Biotoptypen- und Landnutzungskatierung; 2005.
 LfUG: Gefahrenhinweiskarte; 2005.
 RPV Westsachsen: Realnutzungskatierung; Stand 2009.
 StUFA Leipzig: Kartierung der "Auen" auf Grundlage der GK 50; 2003.

- zentrale Orte
- Fließgewässer
- Regionsgrenze

