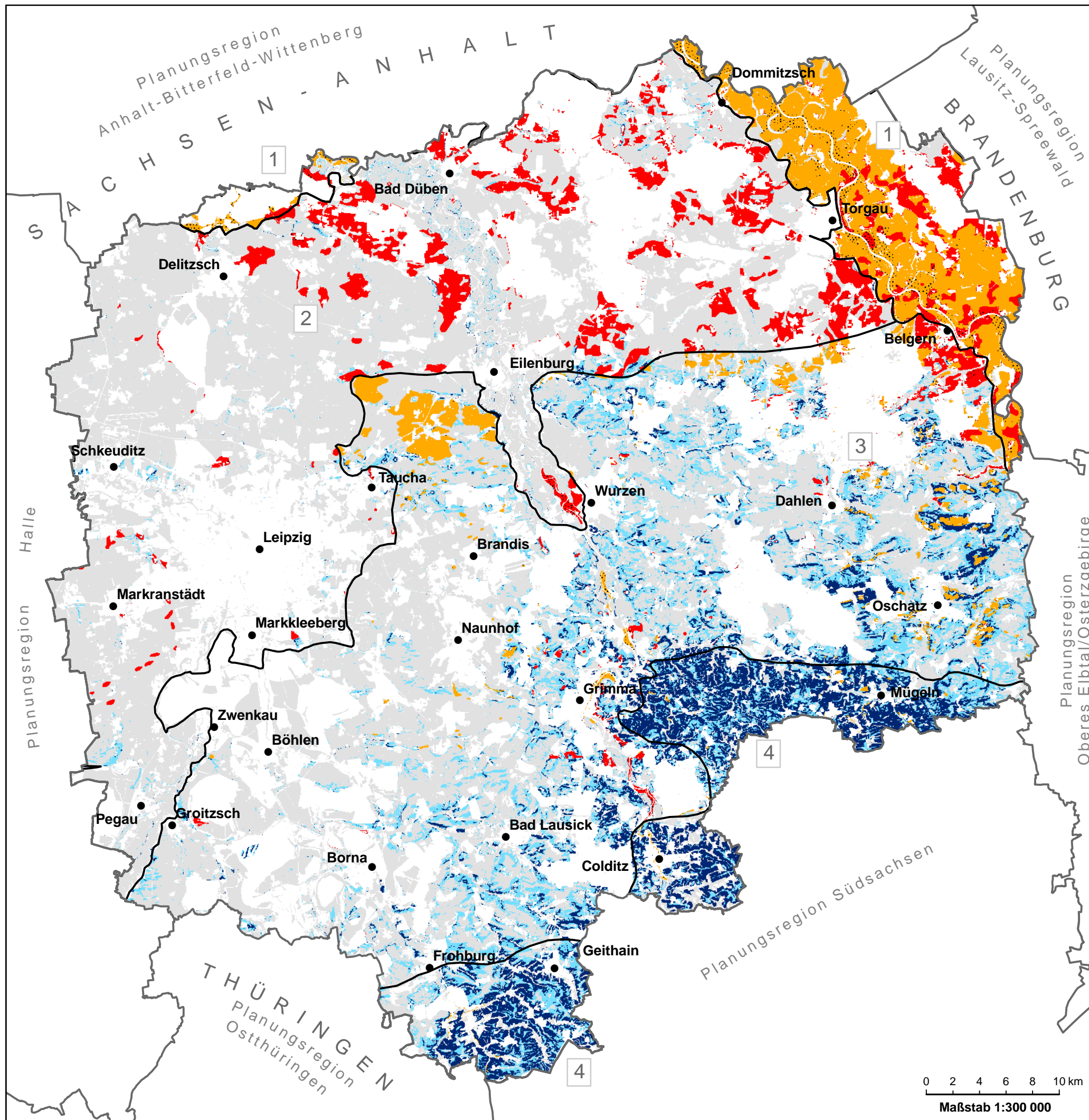


Vulnerabilitätsanalyse Westsachsen

Bearbeitungsstand März 2011

Vulnerabilität landwirtschaftlicher Flächen



Vulnerabilität von Ackerflächen gegenüber Wassererosion

- sehr hoch
- hoch

Vulnerabilität landwirtschaftlich genutzter Böden gegenüber Austrocknung

- Ackerflächen:
- sehr hoch
  - hoch
- Grünland:
- sehr hoch
  - hoch
- sonstige landwirtschaftlich genutzte Flächen

Klimatische Veränderung in Westsachsen

Klimaraum	Raum 1	Raum 2	Raum 3	Raum 4
Charakteristika	Tiefstlagen	Tiefstlagen	Übergangslagen	Hügelland
Temperaturhöhe				
Niederschlagsrückgang				
Negativität Wasserbilanz				
Temperaturänderung	↑	↑	↑	↑

1      2      3      4

- Regionsgrenze
- Grenze Klimaräume
- zentrale Orte
- Fließgewässer

Quellen:

LfULG: Bodendaten, BK 50; 2009.  
 LfULG: Flächen mit Bewirtschaftung im Mulchsaatverfahren; 2009.  
 LfULG: Biotop- und Landnutzungskartierung; Stand 2005.

0 2 4 6 8 10 km  
 Maßstab 1:300 000

