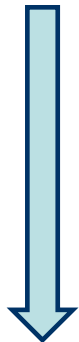


THEMA

„Auswirkungen des Klimawandels auf den Südraum Leipzig unter besonderer Berücksichtigung der Auswirkungen auf Wasserhaushalt und Erholungsnutzungen sowie der Anforderungen an Waldumbau und Waldmehrung“

PROJEKT-PHASEN

12/2011



04/2013

Phase I
Handlungsbedarf

Entwicklung
Wasserhaushalt

Analyse
Waldzustand



Abgrenzung räumlicher und sachlicher
Handlungsschwerpunkte



Phase II
Handlungskonzept

- Abgrenzung von Handlungsräumen/-schwerpunkten
- Überprüfung regionalplanerischer Festlegungen



Phase III
Handlungs-
strategien

- Waldumbauszenarien für ausgewählte Waldgebiete
- Präzisierung Waldmehrungsplanung
- Gewässerentwicklung
- Erholungsnutzungen

Phase II

KlimaMORO

Modellregion
LEIPZIG –
WESTSACHSEN

AKTIVITÄTEN

seit
JULI 2012



agl 2012

Phase II

KlimaMORO

Modellregion
LEIPZIG –
WESTSACHSEN

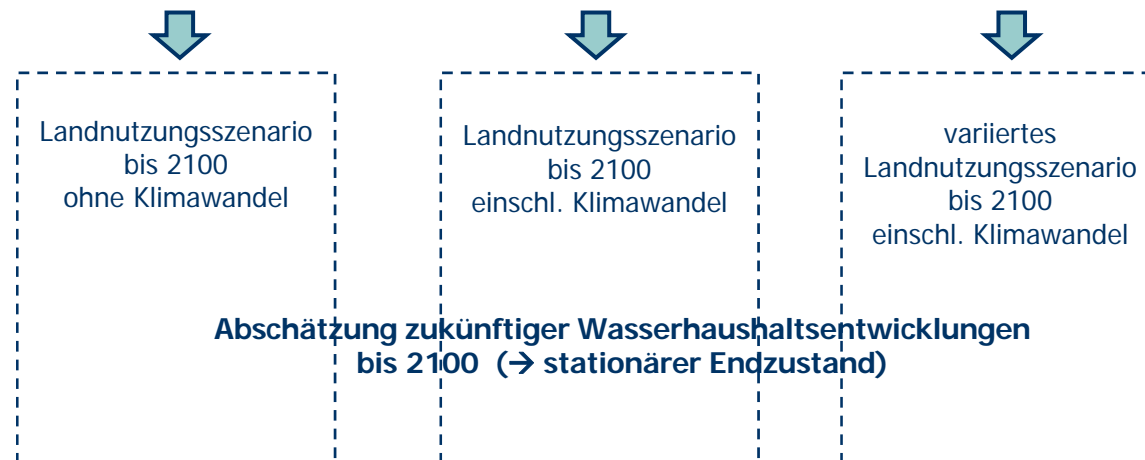
VERANSTALTUNGEN

- 4. AG Forst am 02.08.2012 (Methodik Walddatenauswertung)
- Befahrung ausgewählter Waldgebiete (10.09.2012)
- AG Wasser/Forst am 02.10.2012 (Arbeitsschwerpunkte, Festlegung Fokusgebiete)
- 4. Querschnittsworkshop der Modellregionen (Binz, 11./12.09.2012):
Erfahrungsaustausch zu den Themen: HW-/Küstenschutz, Wasserhaushalt, Siedlungsklima;
Vorstellung des „Leitfadens regionale Klimafolgenbewertung“ (Produkte: Leitfaden/Webtool)



- Praxisworkshop „Methodik der Klimafolgenbewertung“ (Frankfurt/M., 13./14.11.2012):

Modellierung, Vergleich und Bewertung regionaler Zukünfte in Abhängigkeit von der Entwicklung des Gebietswasserhaushalts unter dem Ansatz dynamischer Rahmenbedingungen, variierender Nutzungsszenarien und prognostizierter klimatischer Veränderungen



RPV Leipzig-West Sachsen

3. Workshop Regionale Expertenrunde

Naunhof, 10.01.2013

AKTIVITÄTEN
seit
JULI 2012

STUDIEN/EXPERTISEN

- Klimaanalyse Planungsregion und Südraum Leipzig (A. Seidel DD 07/2012 i. A. RPV)
- Prognostische Wasserhaushaltsmodellierung (IBGW 09/2012 i. A. LMBV/MIBRAG)
- Zustandsdatenerfassung und –bewertung von ca. 600 ha Waldflächen (MEP Plan DD 09/2012 i. A. RPV)



VERGABE:

- Nachtrag zum Werkvertrag „Klimaanalyse“ (A. Seidel, 09/2012, AG: RPV)
konkretisierte Darstellung klimatisch möglicher Spannweiten der untersuchten klimatischen Kenngrößen für das „Bearbeitungsgebiet Forst“ im Südraum Leipzig)
- Nachtrag zur Wasserhaushaltsmodellierung (IBGW, 12/2012; AG: LMBV/MIBRAG)
Ermittlung des GW-Flurabstands für den Zeitpunkt 01.01.2015 als Referenzzustand
- „Wasserhaushaltsmodellierung für ein Landnutzungsszenario (→ ohne VRG Land- und Forstwirtschaft) im Südraum Leipzig“ (IBGW, 12/2012; AG RPV)
Modellierung der GW-Neubildung und der GW-Flurabstände auf Grundlage des Klimamodells WETTREG 2010 (Szenario A1B) für die Zeitpunkte 2050 und 2100

Phase II

KlimaMORO

Modellregion
LEIPZIG –
WESTSACHSEN

AKTIVITÄTEN
seit
JULI 2012

- „Wasserhaushaltsmodellierung für ausgewählte Fokusgebiete im Südraum Leipzig“ (IBGW, März 2013; AG: RPV)

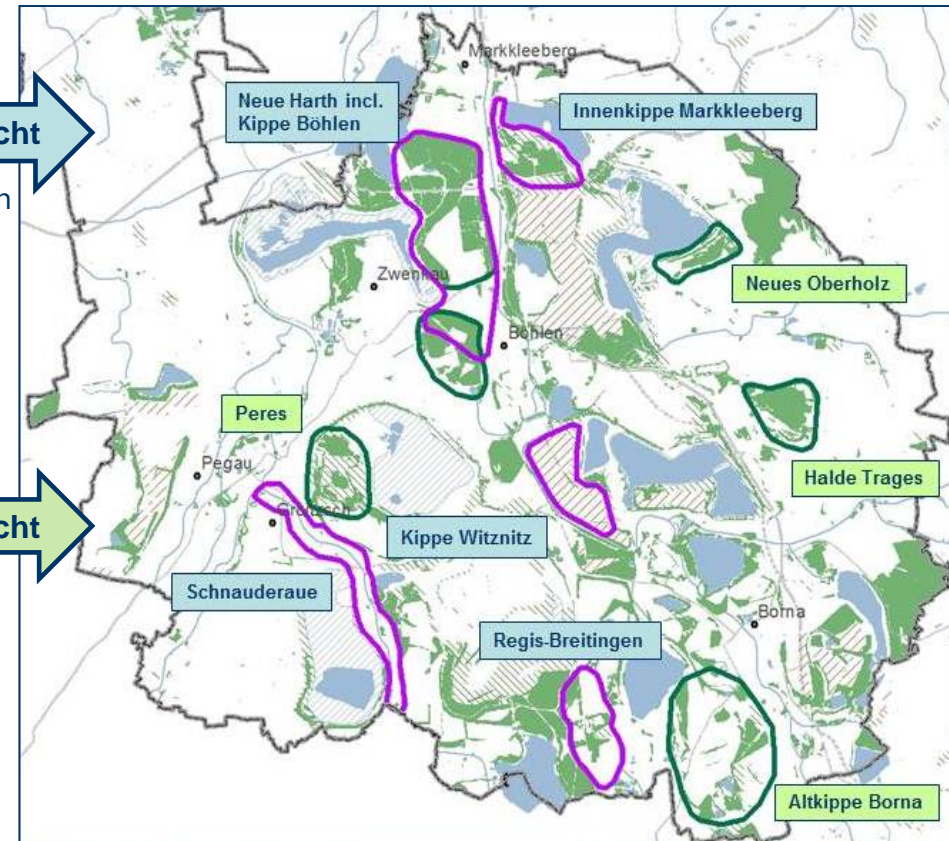
Modellierung der GW-Flurabstände für die Zeitpunkte 2020, 2040, 2060 und 2080 auf Grundlage von WETTREG 2010 (Szenario A1B) für ausgewählte Fokusgebiete (Bilanzgebiete)
→ Darstellung des Schwankungsverhaltens der GW-Flurabstände über den Gesamtzeitraum

5 Gebiete aus Wasserhaushaltssicht

- Neue Harth einschließlich Kippe Böhlen
- Innenkippe Markkleeberg
- Kippe Witznitz
- Raum Regis
- Schnauderaue

7 Gebiete aus forstlicher Sicht

- Neue Harth
- Kippe Böhlen
- Innenkippe Markkleeberg
- Neues Oberholz
- Halde Trages
- Altkippe Borna
- Peres



Phase II

KlimaMORO

Modellregion
LEIPZIG –
WESTSACHSEN

ERGEBNISSE KlimaMORO- PHASE I

Präsentation des „**Klimatischs**“ im Rahmen der Eröffnung der Ausstellung im Naturparkhaus zum 20jährigen Bestehen des Naturparks „Dübener Heide“ am 11.10.2012



Präsentation des „**Waldumbaulehrpfads Colditzer Forst**“ im Rahmen der Messe „Jagd & Angeln“ am 12.10.2012



Phase II

KlimaMORO

Modellregion
LEIPZIG –
WESTSACHSEN