

KLIMA Analyse Südraum Leipzig

Referenzzustand / Messwerte

Projektion: WETTREG 2010 / Szenario A1B

Vergleich über alle Zeiträume

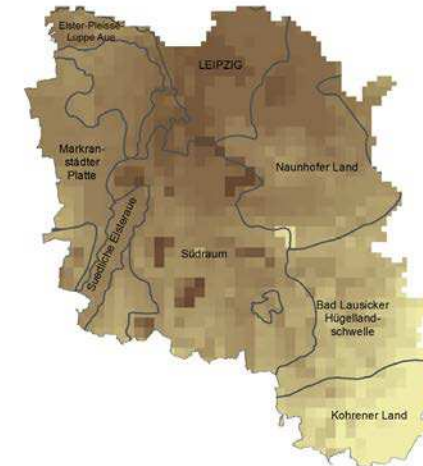
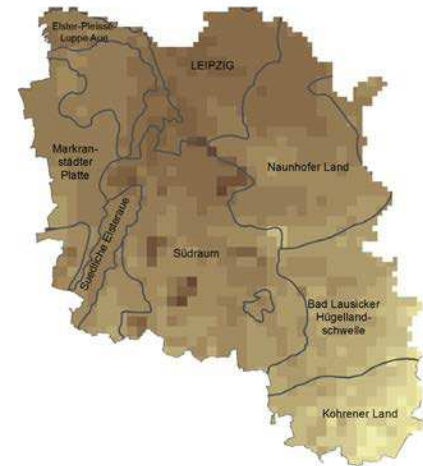
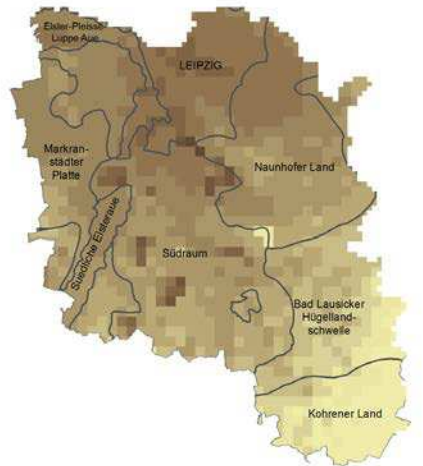
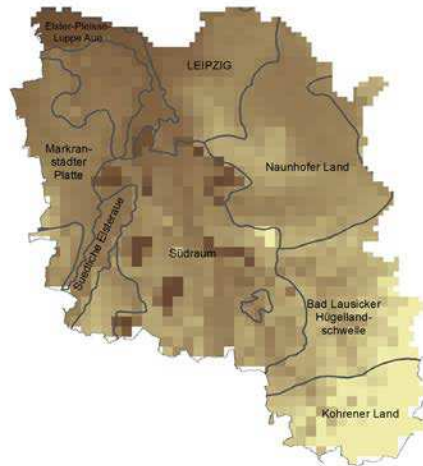
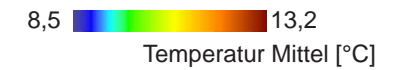
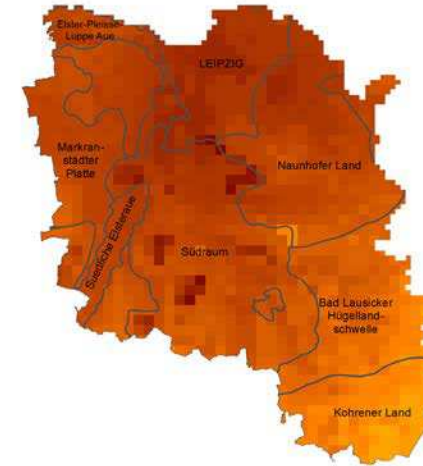
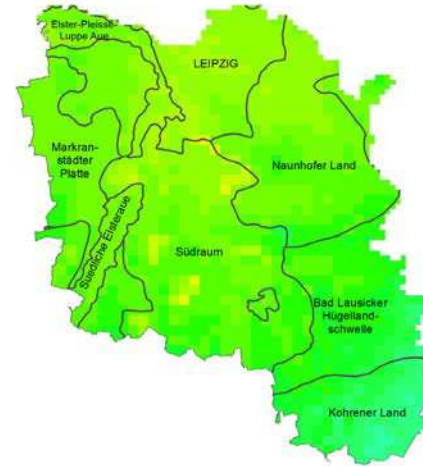
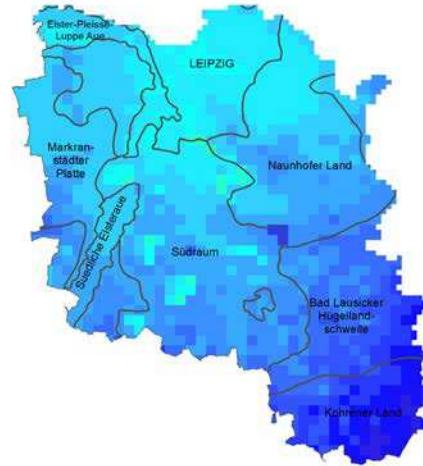
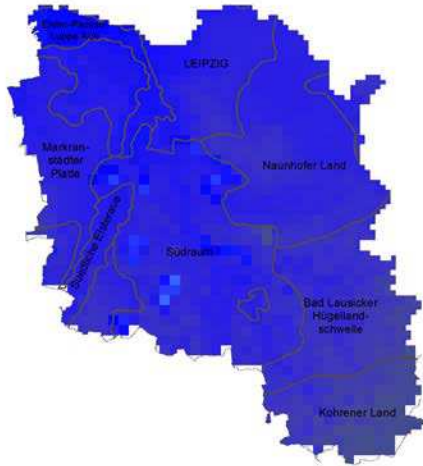
Spannweite innerhalb eines Zeitraums

1961-1990

1991-2010

2041-2050

2091-2100



8,5 9,6 [°C]

9,4 10,3 [°C]

10,5 11,5 [°C]

12,1 13,2 [°C]

Im Bereich des Tagebauabbaus sind die projizierten Klimawerte zu hoch angesetzt.
Eine Verfälschung der klimatischen Spannweite für den Südraum ist deshalb nicht gegeben.

Bearbeitung: Dipl.-Ing. A. Seidel
Auftraggeber: Regionaler Planungsverband Leipzig-West Sachsen
Bearbeitungsstand: 07/2012

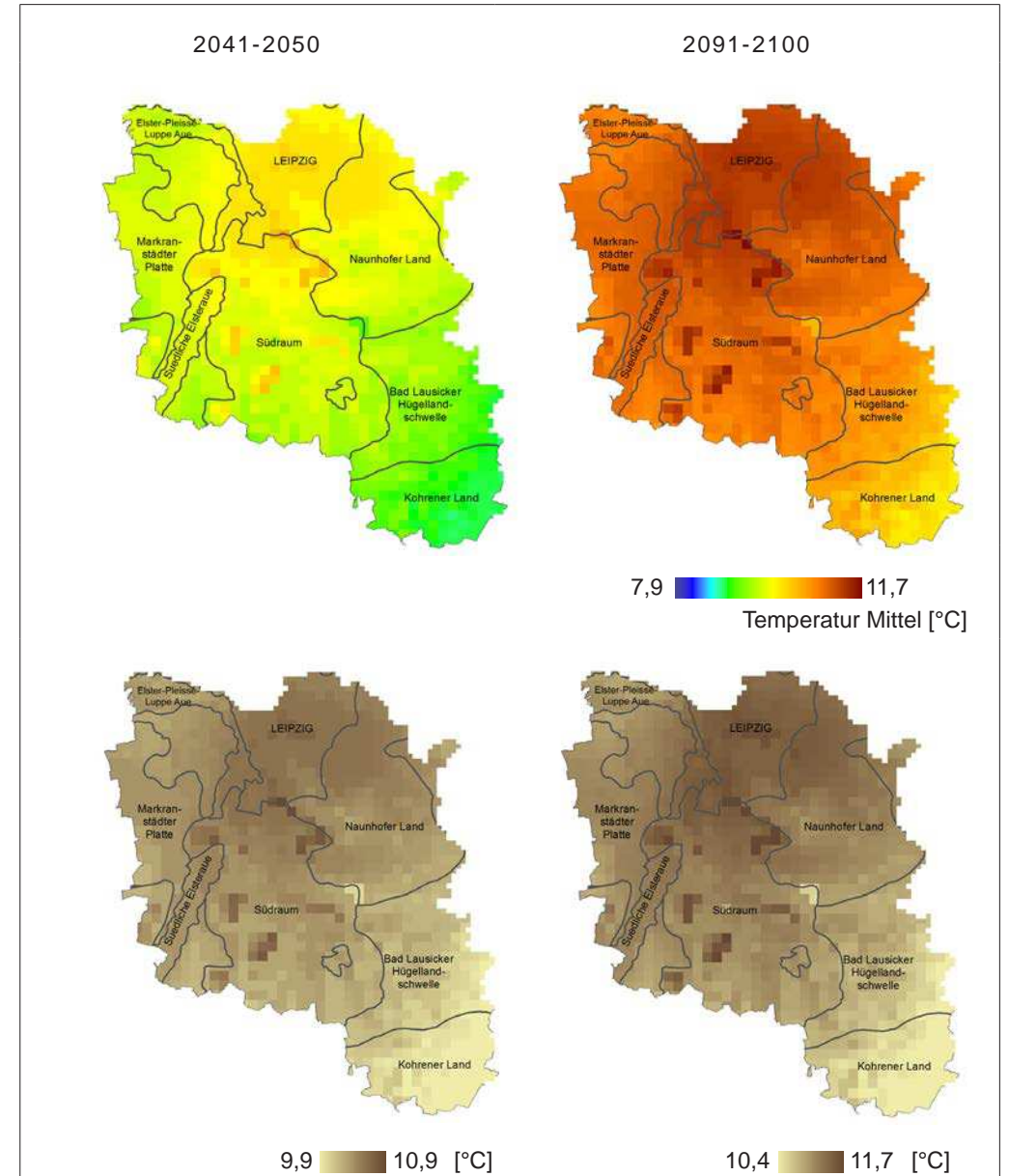
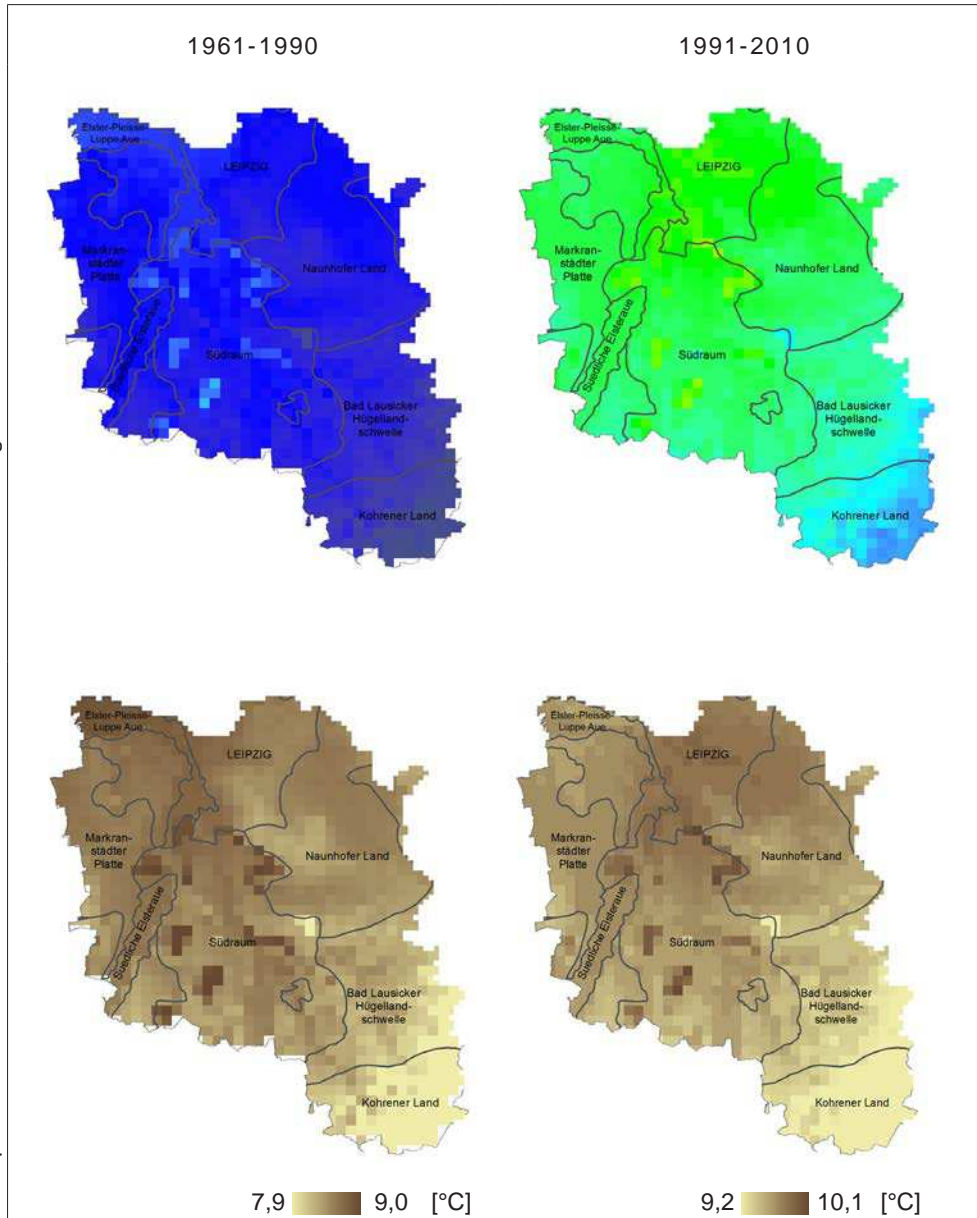
KLIMA Analyse Südraum Leipzig

Referenzzustand / Messwerte

Projektion: WETTREG 2010 / Szenario A1B

Vergleich über alle Zeiträume

Spannweite innerhalb eines Zeitraums



Im Bereich des Tagebauabbaus sind die projizierten Klimawerte zu hoch angesetzt.
Eine Verfälschung der klimatischen Spannweite für den Südraum ist deshalb nicht gegeben.

Bearbeitung: Dipl.-Ing. A. Seidel
 Auftraggeber: Regionaler Planungsverband Leipzig-West-sachsen
 Bearbeitungsstand: 07/2012

KLIMA Analyse Südraum Leipzig

Referenzzustand / Messwerte

Projektion: WETTREG 2010 / Szenario A1B

Vergleich über alle Zeiträume

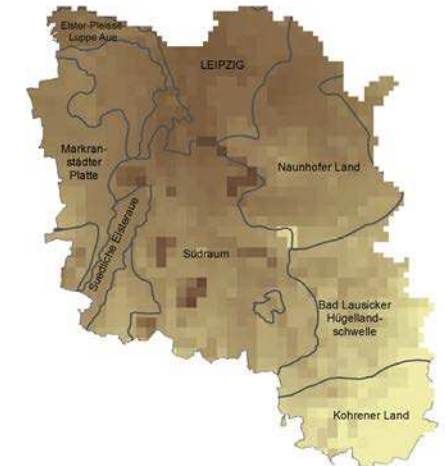
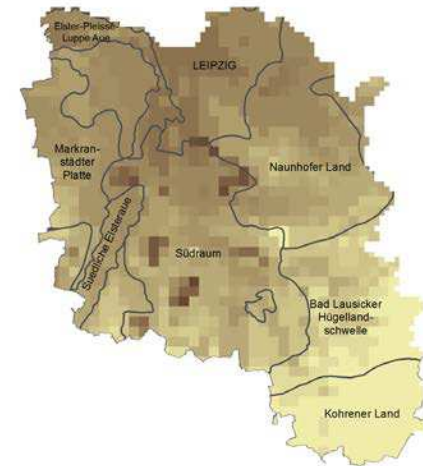
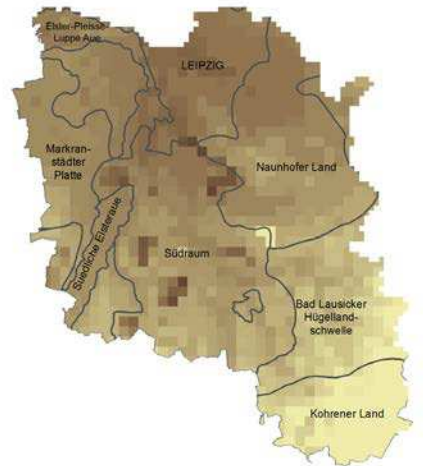
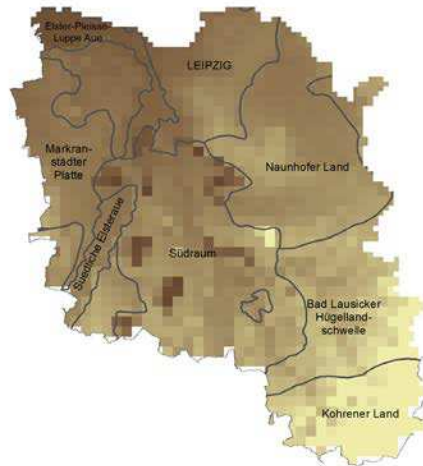
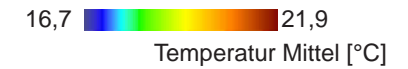
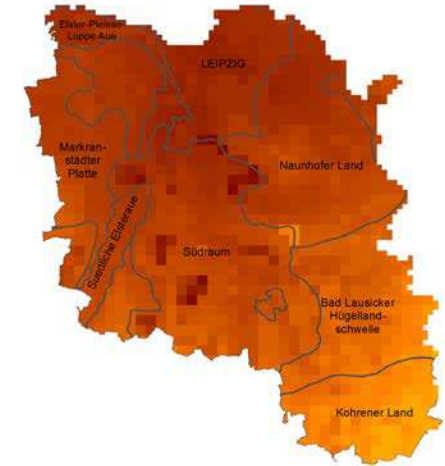
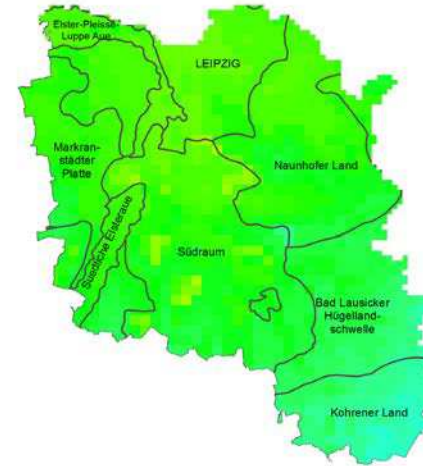
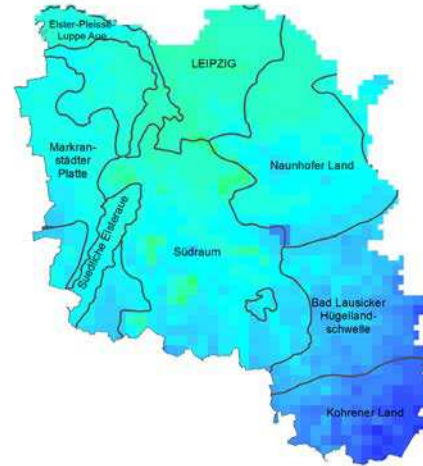
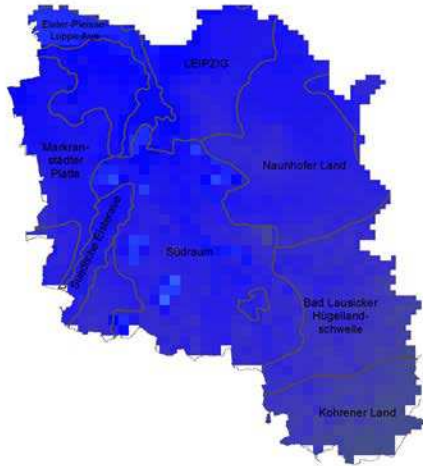
Spannweite innerhalb eines Zeitraums

1961-1990

1991-2010

2041-2050

2091-2100



16,7 17,9 [°C]

18,0 18,9 [°C]

19,0 19,8 [°C]

20,7 21,9 [°C]

Im Bereich des Tagebauabbaus sind die projizierten Klimawerte zu hoch angesetzt.
Eine Verfälschung der klimatischen Spannweite für den Südraum ist deshalb nicht gegeben.

Bearbeitung: Dipl.-Ing. A. Seidel
Auftraggeber: Regionaler Planungsverband Leipzig-West-sachsen
Bearbeitungsstand: 07/2012

KLIMA Analyse Südraum Leipzig

Referenzzustand / Messwerte

Projektion: WETTREG 2010 / Szenario A1B

Vergleich über alle Zeiträume

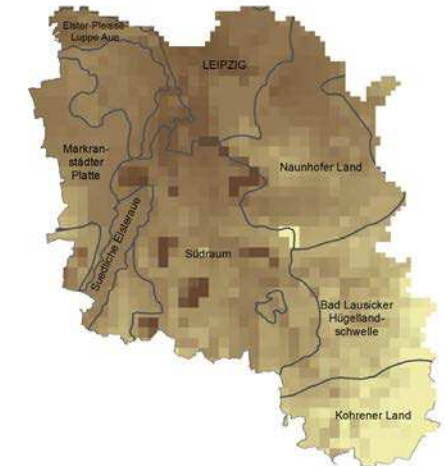
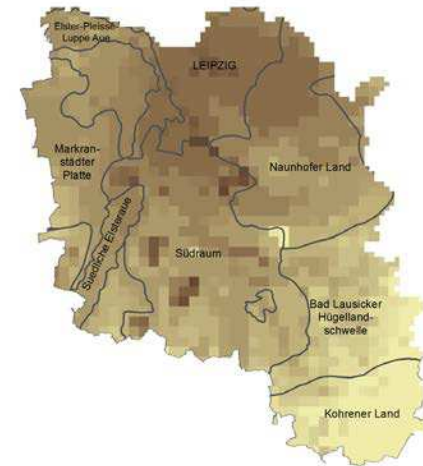
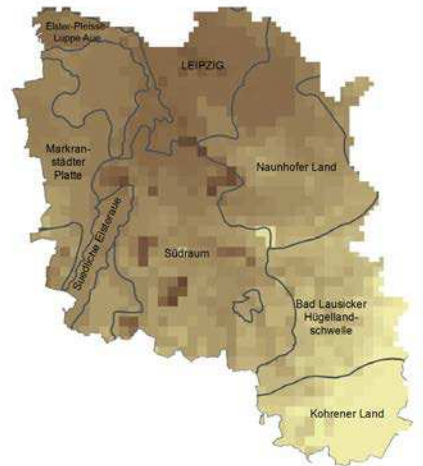
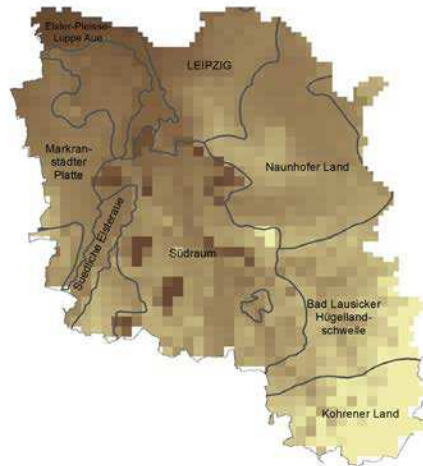
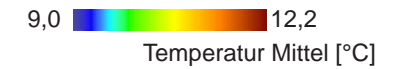
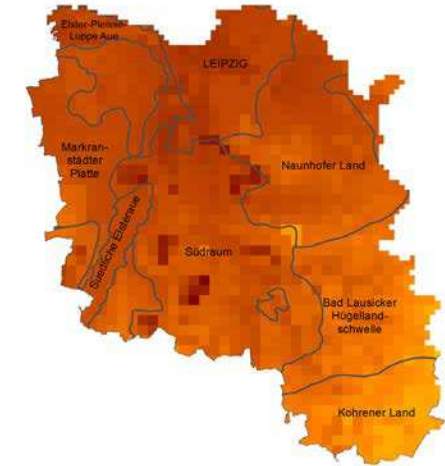
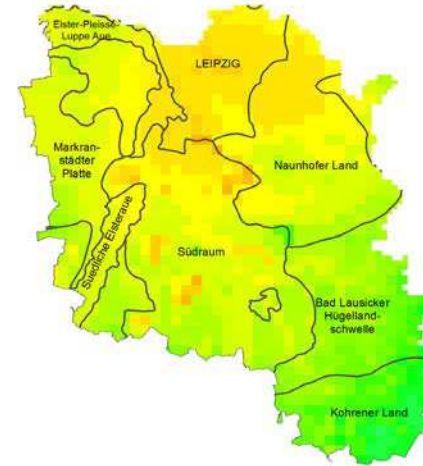
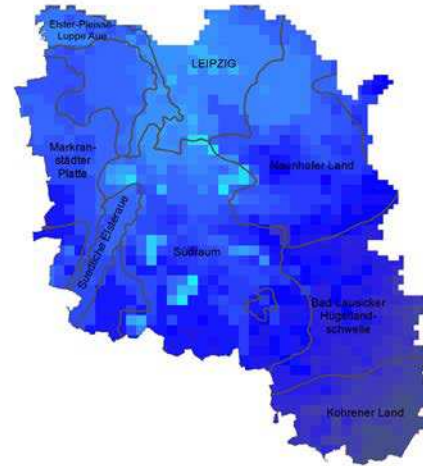
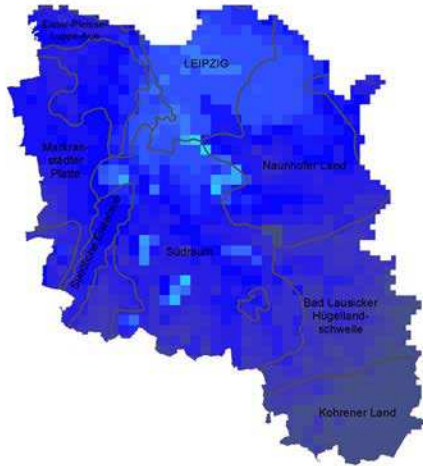
Spannweite innerhalb eines Zeitraums

1961-1990

1991-2010

2041-2050

2091-2100



9,0 9,9 [°C]

9,2 10,1 [°C]

10,7 11,4 [°C]

11,4 12,2 [°C]

Im Bereich des Tagebauabbaus sind die projizierten Klimawerte zu hoch angesetzt.
Eine Verfälschung der klimatischen Spannweite für den Südraum ist deshalb nicht gegeben.

Bearbeitung: Dipl.-Ing. A. Seidel
Auftraggeber: Regionaler Planungsverband Leipzig-West-sachsen
Bearbeitungsstand: 07/2012

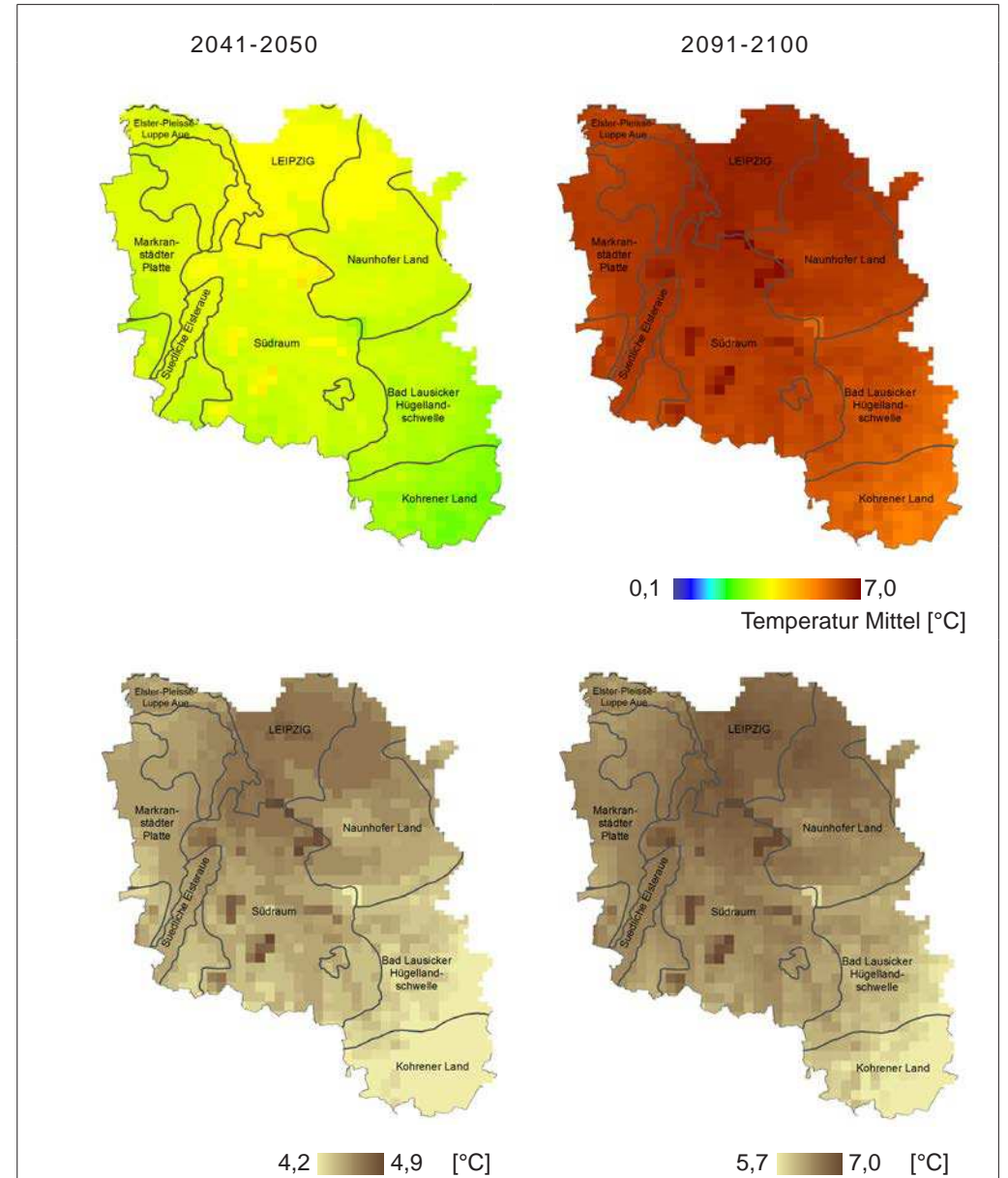
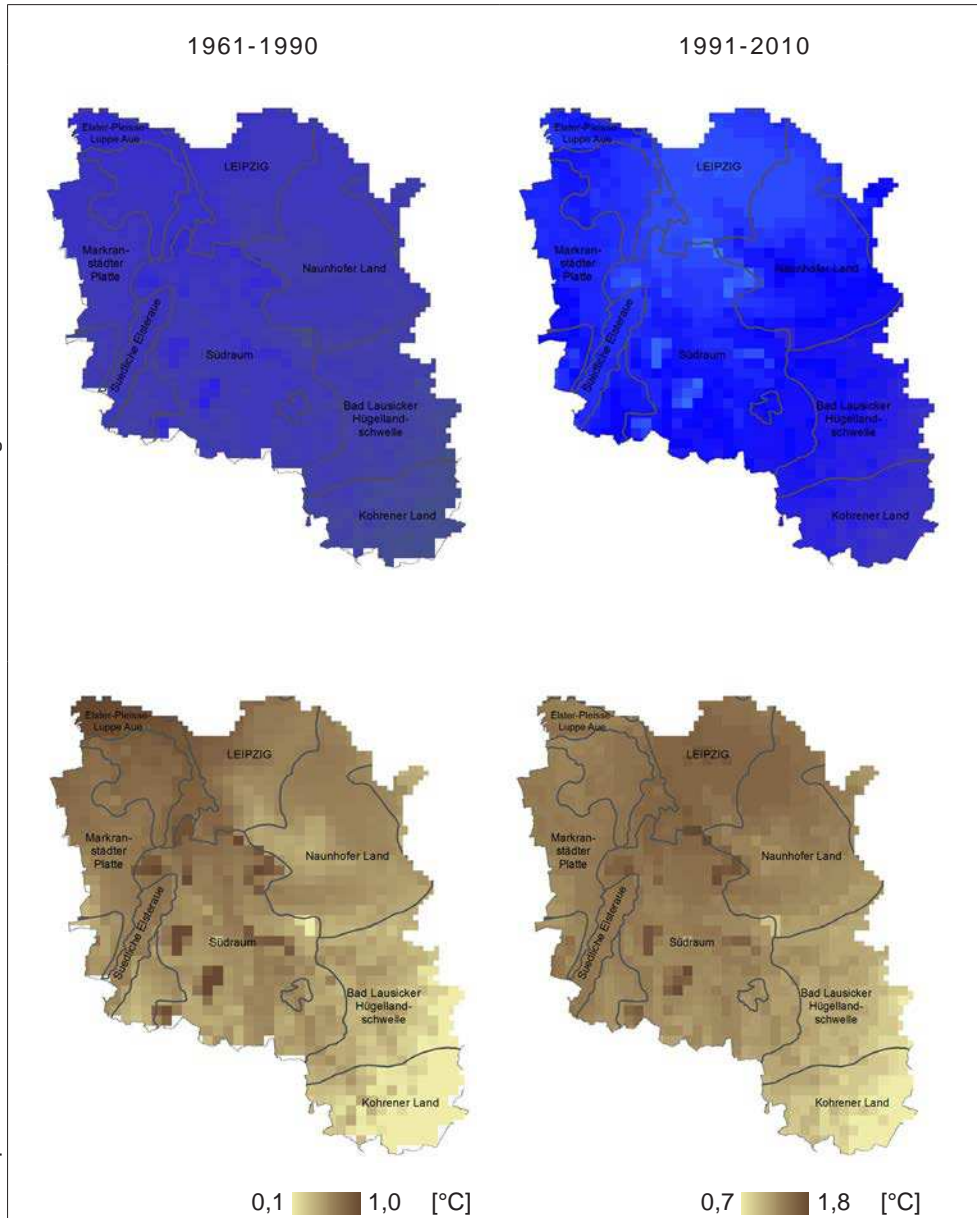
KLIMA Analyse Südraum Leipzig

Referenzzustand / Messwerte

Projektion: WETTREG 2010 / Szenario A1B

Vergleich über alle Zeiträume

Spannweite innerhalb eines Zeitraums



Im Bereich des Tagebauabbaus sind die projizierten Klimawerte zu hoch angesetzt.
Eine Verfälschung der klimatischen Spannweite für den Südraum ist deshalb nicht gegeben.

Bearbeitung: Dipl.-Ing. A. Seidel
 Auftraggeber: Regionaler Planungsverband Leipzig-West-sachsen
 Bearbeitungsstand: 07/2012

KLIMA Analyse Südraum Leipzig

Referenzzustand / Messwerte

Projektion: WETTREG 2010 / Szenario A1B

Vergleich über alle Zeiträume

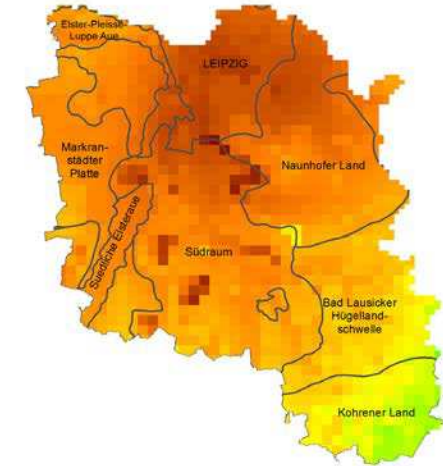
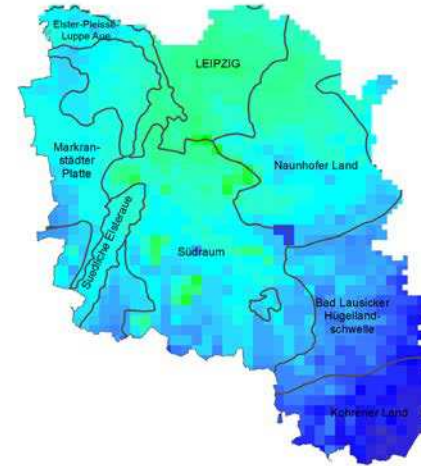
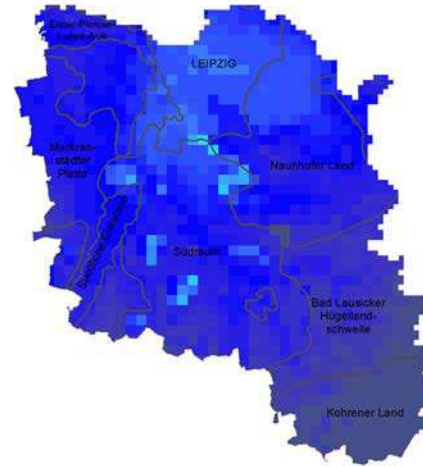
Spannweite innerhalb eines Zeitraums


1961-1990

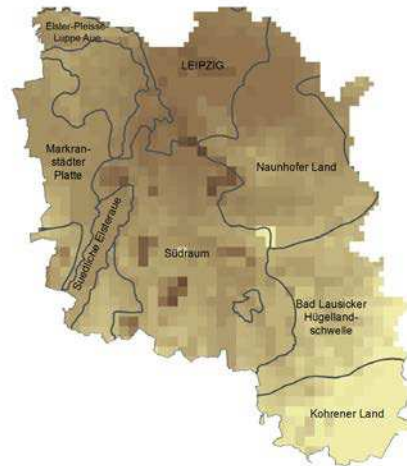
1991-2010

2041-2050

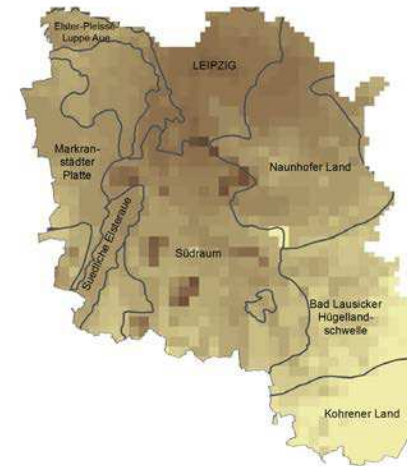
2091-2100



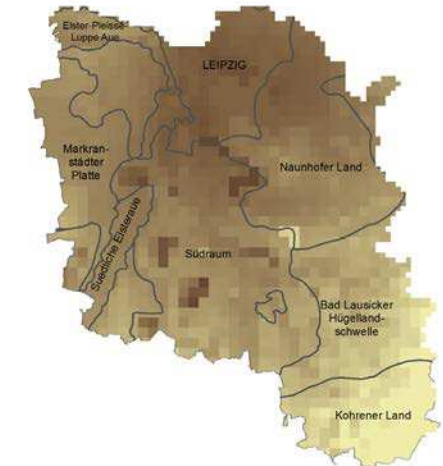
13,2  16,2
Temperatur Mittel [°C]



13,2  14,1 [°C]



13,8  14,7 [°C]



14,9  16,2 [°C]

Im Bereich des Tagebauabbaus sind die projizierten Klimawerte zu hoch angesetzt.
Eine Verfälschung der klimatischen Spannweite für den Südraum ist deshalb nicht gegeben.

Bearbeitung: Dipl.-Ing. A. Seidel
Auftraggeber: Regionaler Planungsverband Leipzig-West-sachsen
Bearbeitungsstand: 07/2012