

KLIMA Analyse Südraum Leipzig

Referenzzustand / Messwerte

Projektion: WETTREG 2010 / Szenario A1B

Vergleich über alle Zeiträume

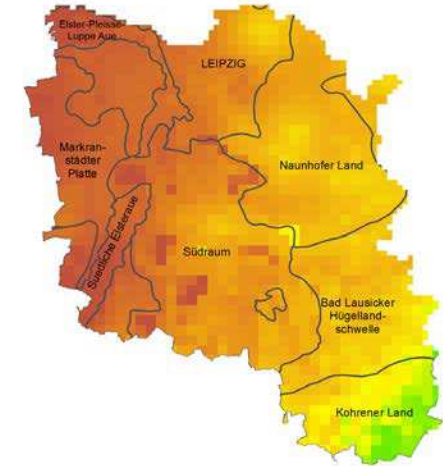
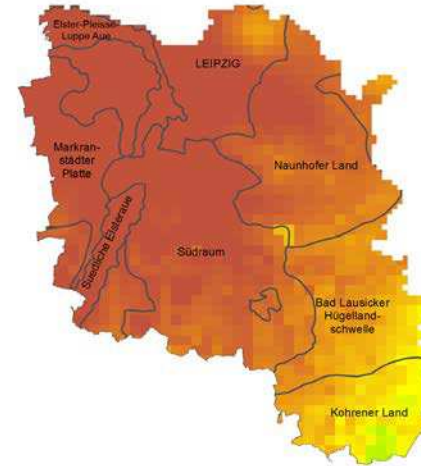
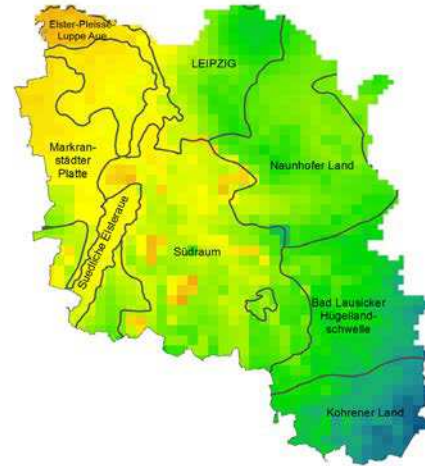
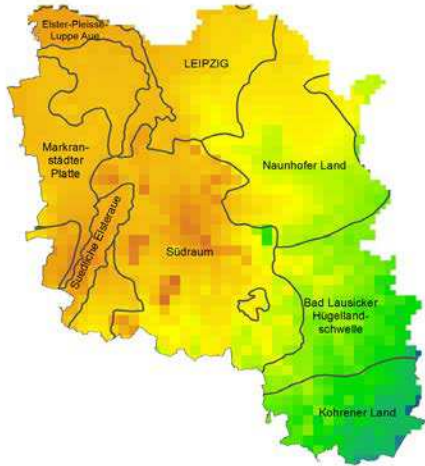
Spannweite innerhalb eines Zeitraums


1961-1990

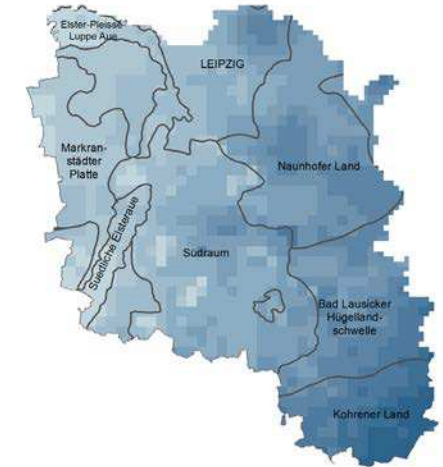
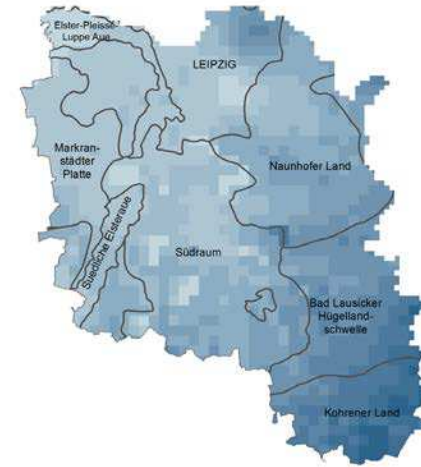
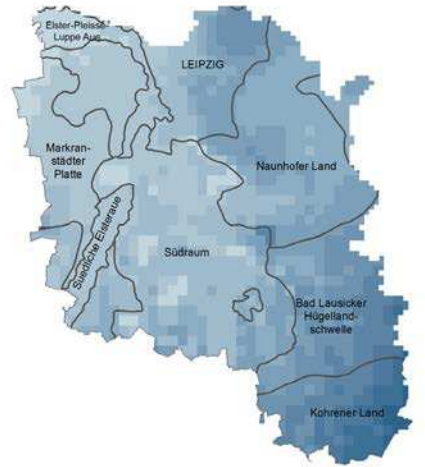
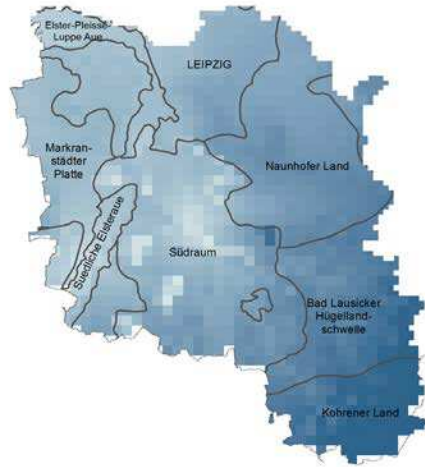
1991-2010

2041-2050

2091-2100



835  550
Niederschlag Mittel [mm]



760  580 [mm]

835  605 [mm]

695  485 [mm]

700  520 [mm]

Im Bereich des Tagebauabbaus sind die projizierten Klimawerte zu hoch angesetzt.
Eine Verfälschung der klimatischen Spannweite für den Südraum ist deshalb nicht gegeben.

Bearbeitung: Dipl.-Ing. A. Seidel
Auftraggeber: Regionaler Planungsverband Leipzig-West-sachsen
Bearbeitungsstand: 07/2012

KLIMA Analyse Südraum Leipzig

Referenzzustand / Messwerte

Projektion: WETTREG 2010 / Szenario A1B

Vergleich über alle Zeiträume

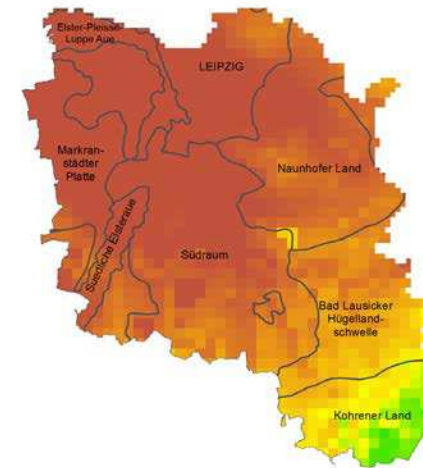
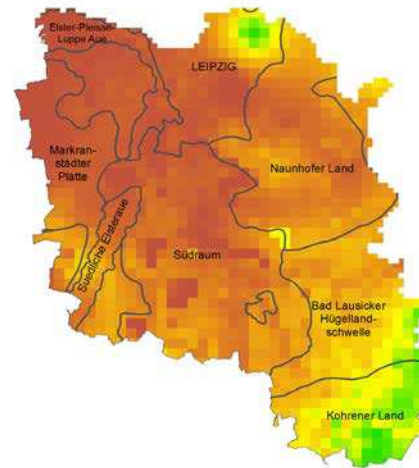
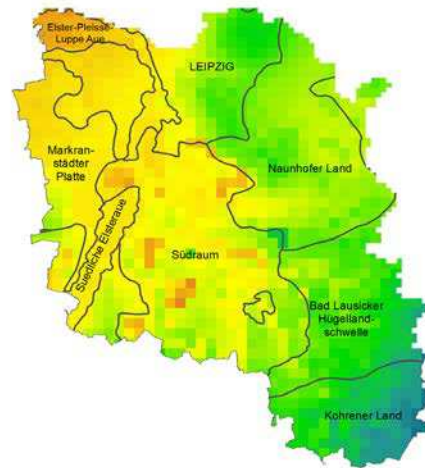
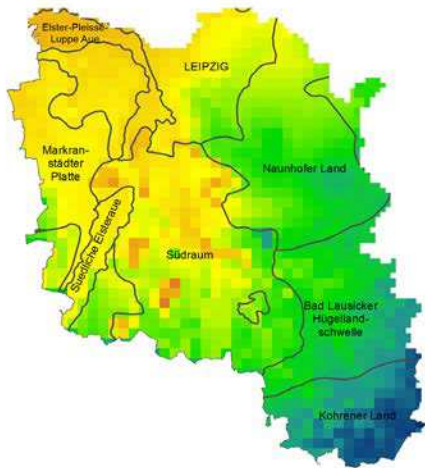
Spannweite innerhalb eines Zeitraums

1961-1990

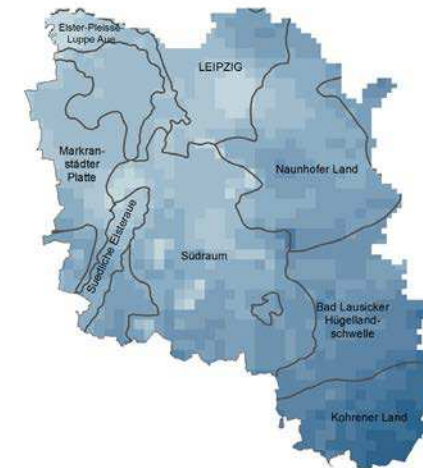
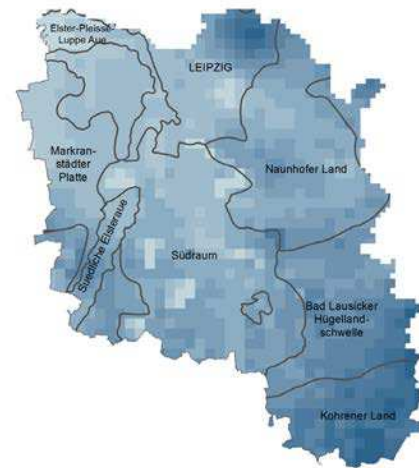
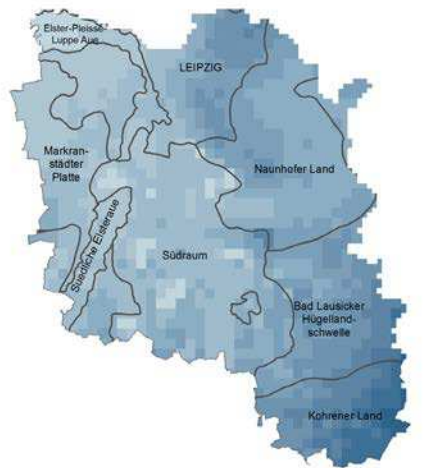
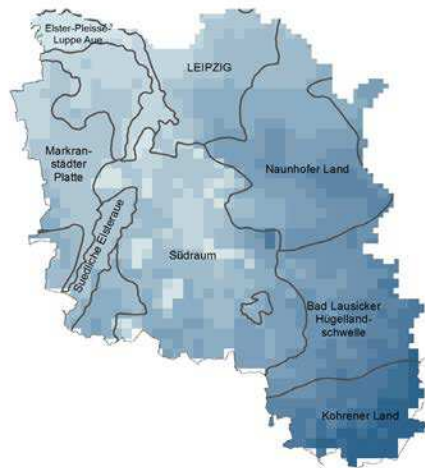
1991-2010

2041-2050

2091-2100



190 135
Niederschlag Mittel [mm]



190 140 [mm]

185 140 [mm]

170 120 [mm]

165 115 [mm]

Im Bereich des Tagebauabbaus sind die projizierten Klimawerte zu hoch angesetzt.
Eine Verfälschung der klimatischen Spannweite für den Südraum ist deshalb nicht gegeben.

Bearbeitung: Dipl.-Ing. A. Seidel
Auftraggeber: Regionaler Planungsverband Leipzig-West-sachsen
Bearbeitungsstand: 07/2012

KLIMA Analyse Südraum Leipzig

Referenzzustand / Messwerte

Projektion: WETTREG 2010 / Szenario A1B

Vergleich über alle Zeiträume

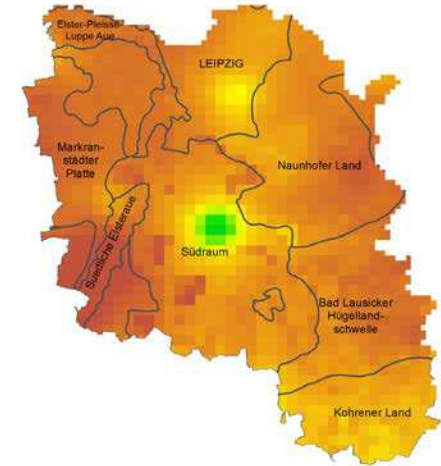
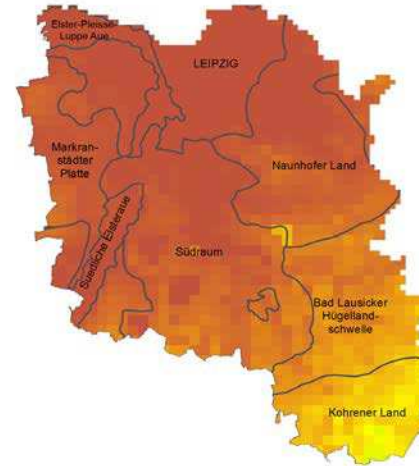
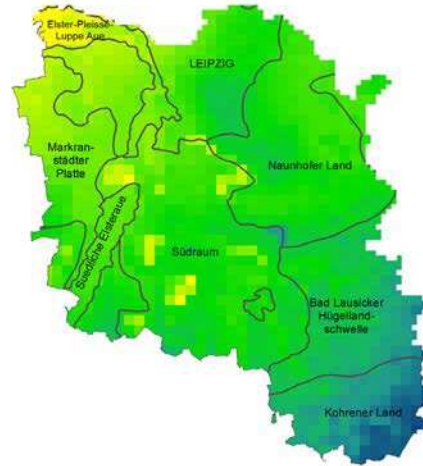
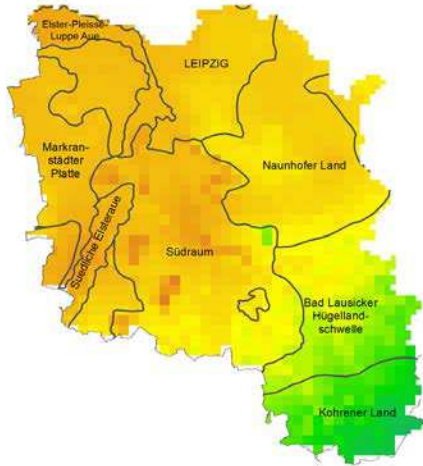
Spannweite innerhalb eines Zeitraums


1961-1990

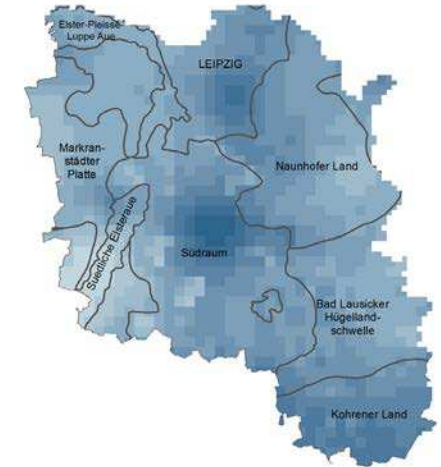
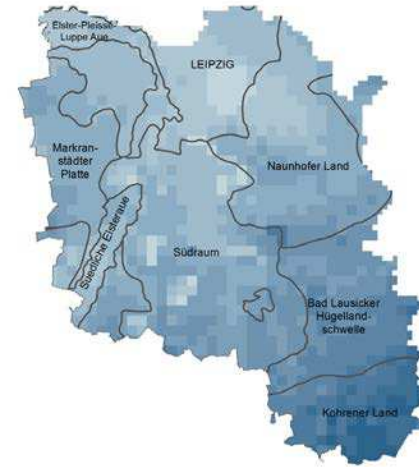
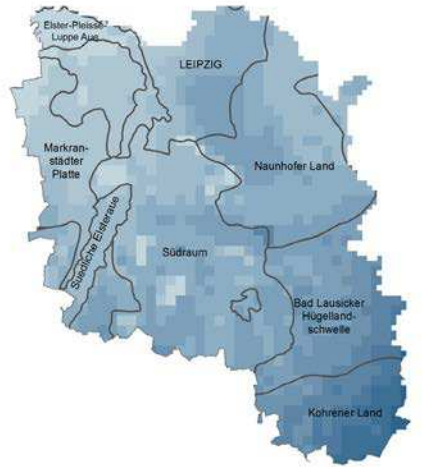
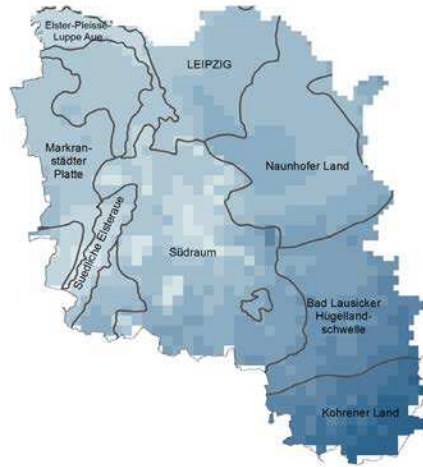
1991-2010

2041-2050

2091-2100



270  170
Niederschlag Mittel [mm]



240  185 [mm]

270  210 [mm]

215  145 [mm]

235  140 [mm]

Im Bereich des Tagebauabbaus sind die projizierten Klimawerte zu hoch angesetzt.
Eine Verfälschung der klimatischen Spanne für den Südraum ist deshalb nicht gegeben.

Bearbeitung: Dipl.-Ing. A. Seidel
Auftraggeber: Regionaler Planungsverband Leipzig-West Sachsen
Bearbeitungsstand: 07/2012

KLIMA Analyse Südraum Leipzig

Referenzzustand / Messwerte

Projektion: WETTREG 2010 / Szenario A1B

Vergleich über alle Zeiträume

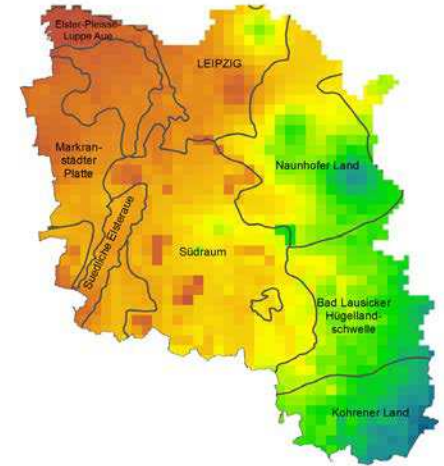
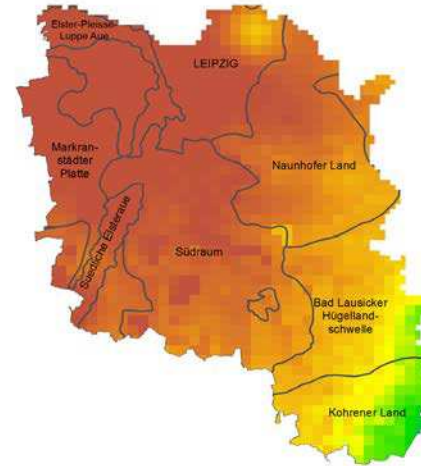
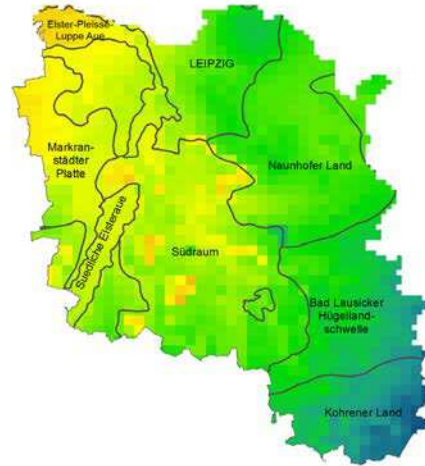
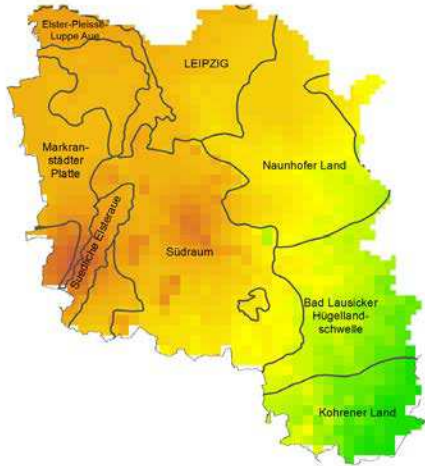
Spannweite innerhalb eines Zeitraums

1961-1990

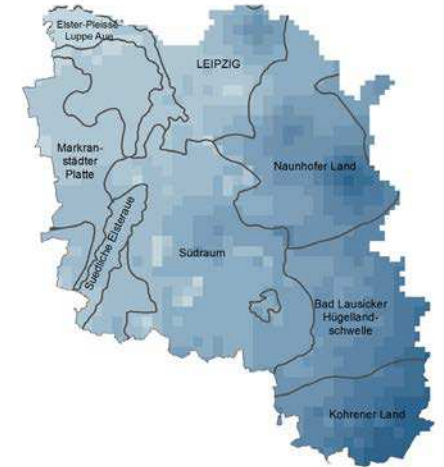
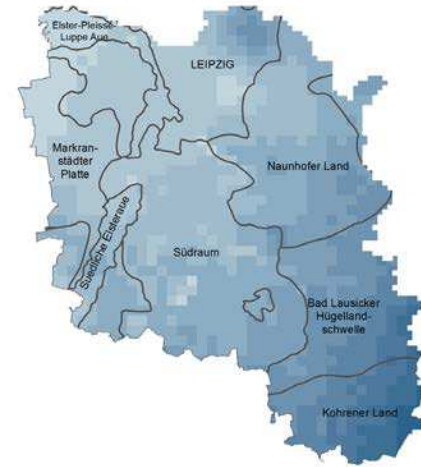
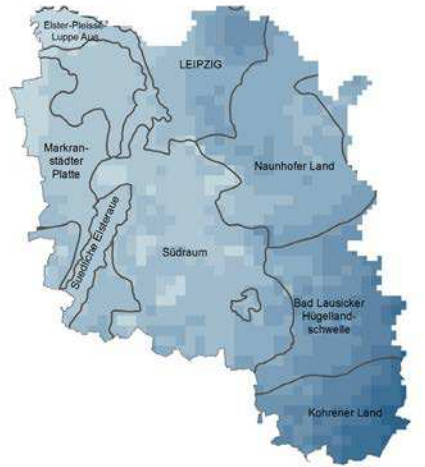
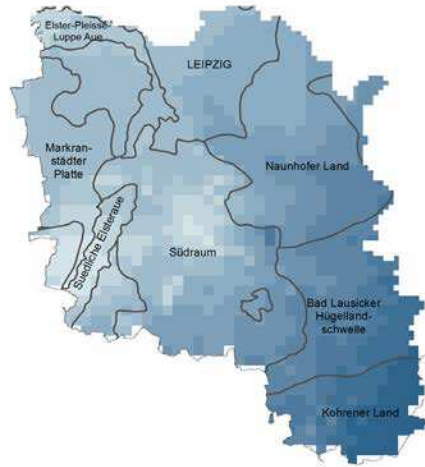
1991-2010

2041-2050

2091-2100



200  125
Niederschlag Mittel [mm]



170  130 [mm]

200  144 [mm]

175  110 [mm]

195  120 [mm]

Im Bereich des Tagebauabbaus sind die projizierten Klimawerte zu hoch angesetzt.
Eine Verfälschung der klimatischen Spanne für den Südraum ist deshalb nicht gegeben.

Bearbeitung: Dipl.-Ing. A. Seidel
Auftraggeber: Regionaler Planungsverband Leipzig-West-sachsen
Bearbeitungsstand: 07/2012

KLIMA Analyse Südraum Leipzig

Referenzzustand / Messwerte

Projektion: WETTREG 2010 / Szenario A1B

Vergleich über alle Zeiträume

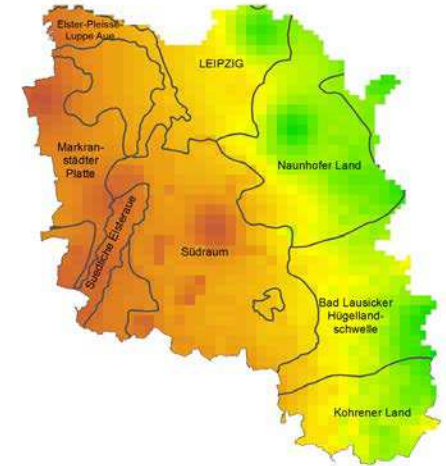
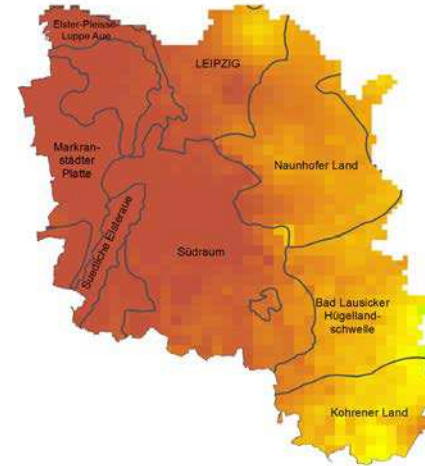
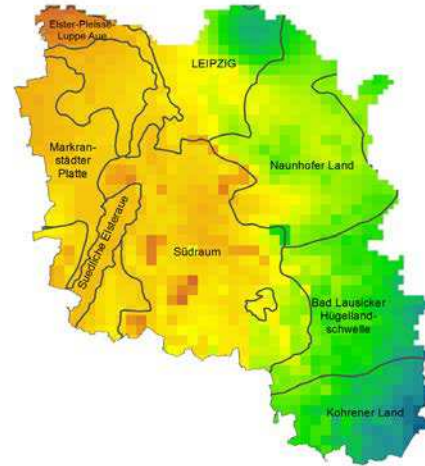
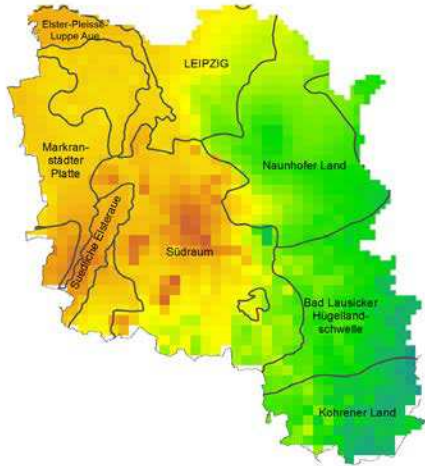
Spannweite innerhalb eines Zeitraums


1961-1990

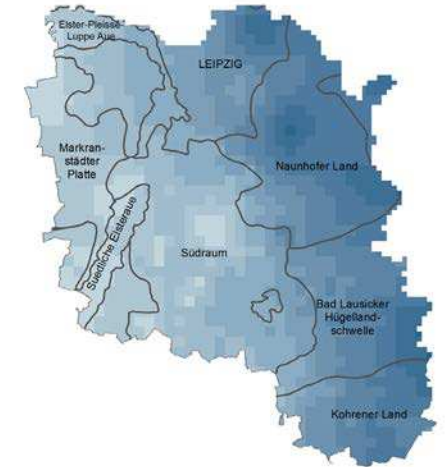
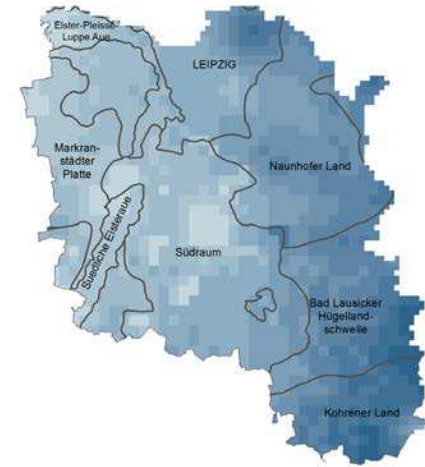
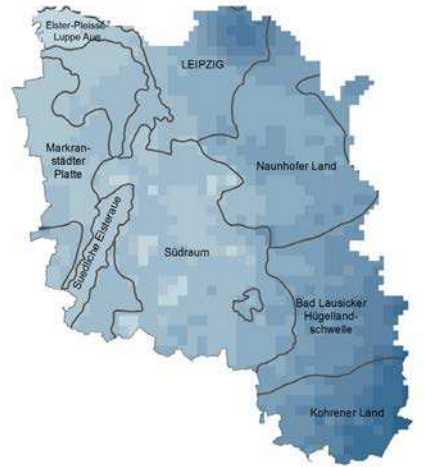
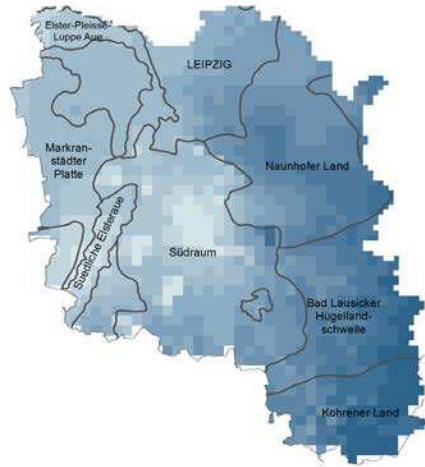
1991-2010

2041-2050

2091-2100



180  110
Niederschlag Mittel [mm]



165  114 [mm]

180  115 [mm]

145  95 [mm]

160  110 [mm]

Im Bereich des Tagebauabbaus sind die projizierten Klimawerte zu hoch angesetzt.
Eine Verfälschung der klimatischen Spannweite für den Südraum ist deshalb nicht gegeben.

Bearbeitung: Dipl.-Ing. A. Seidel
Auftraggeber: Regionaler Planungsverband Leipzig-West-sachsen
Bearbeitungsstand: 07/2012

KLIMA Analyse Südraum Leipzig

Referenzzustand / Messwerte

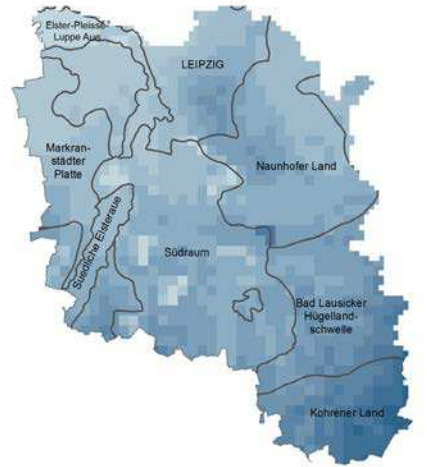
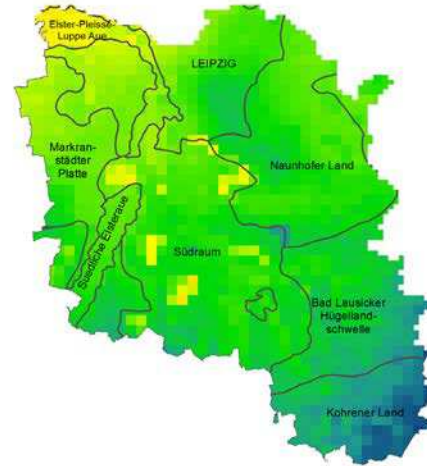
Projektion: WETTREG 2010 / Szenario A1B

Vergleich über alle Zeiträume

Spannweite innerhalb eines Zeitraums

1961-1990

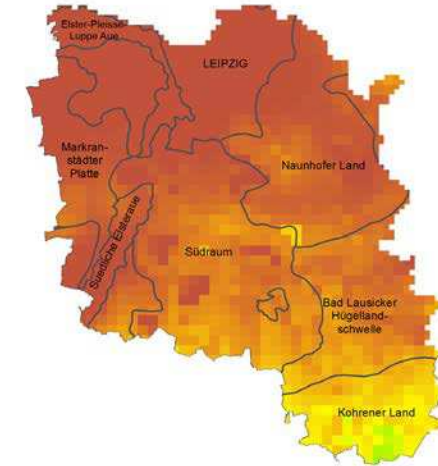
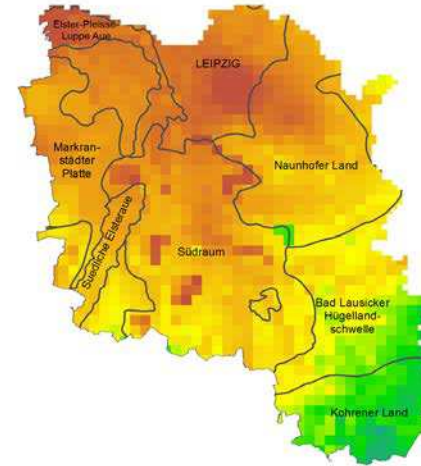
1991-2010



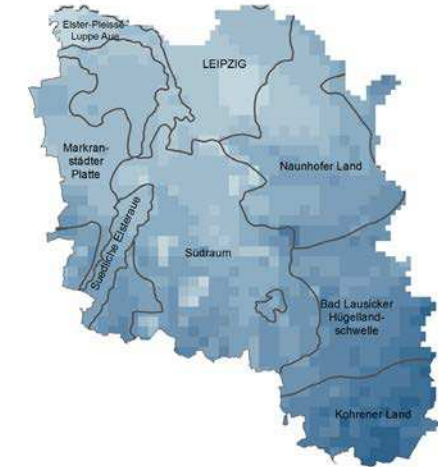
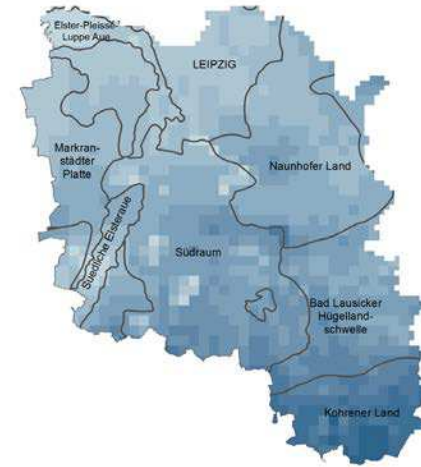
190 155 [mm]

2041-2050

2091-2100



190 135
Niederschlag Mittel [mm]



160 126 [mm]

180 125 [mm]

Im Bereich des Tagebauabbaus sind die projizierten Klimawerte zu hoch angesetzt.
Eine Verfälschung der klimatischen Spanne für den Südraum ist deshalb nicht gegeben.

Bearbeitung: Dipl.-Ing. A. Seidel
Auftraggeber: Regionaler Planungsverband Leipzig-West-sachsen
Bearbeitungsstand: 07/2012