

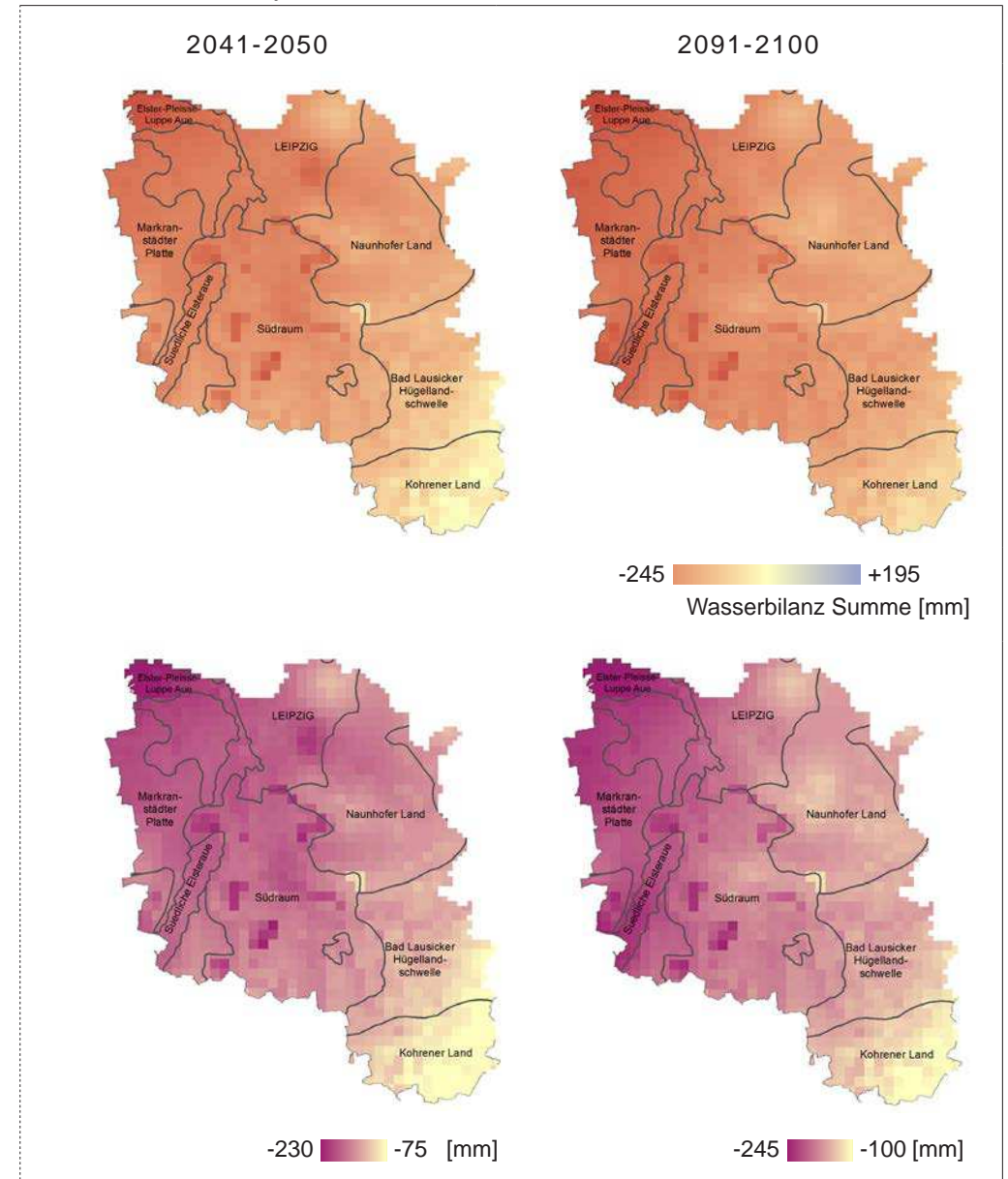
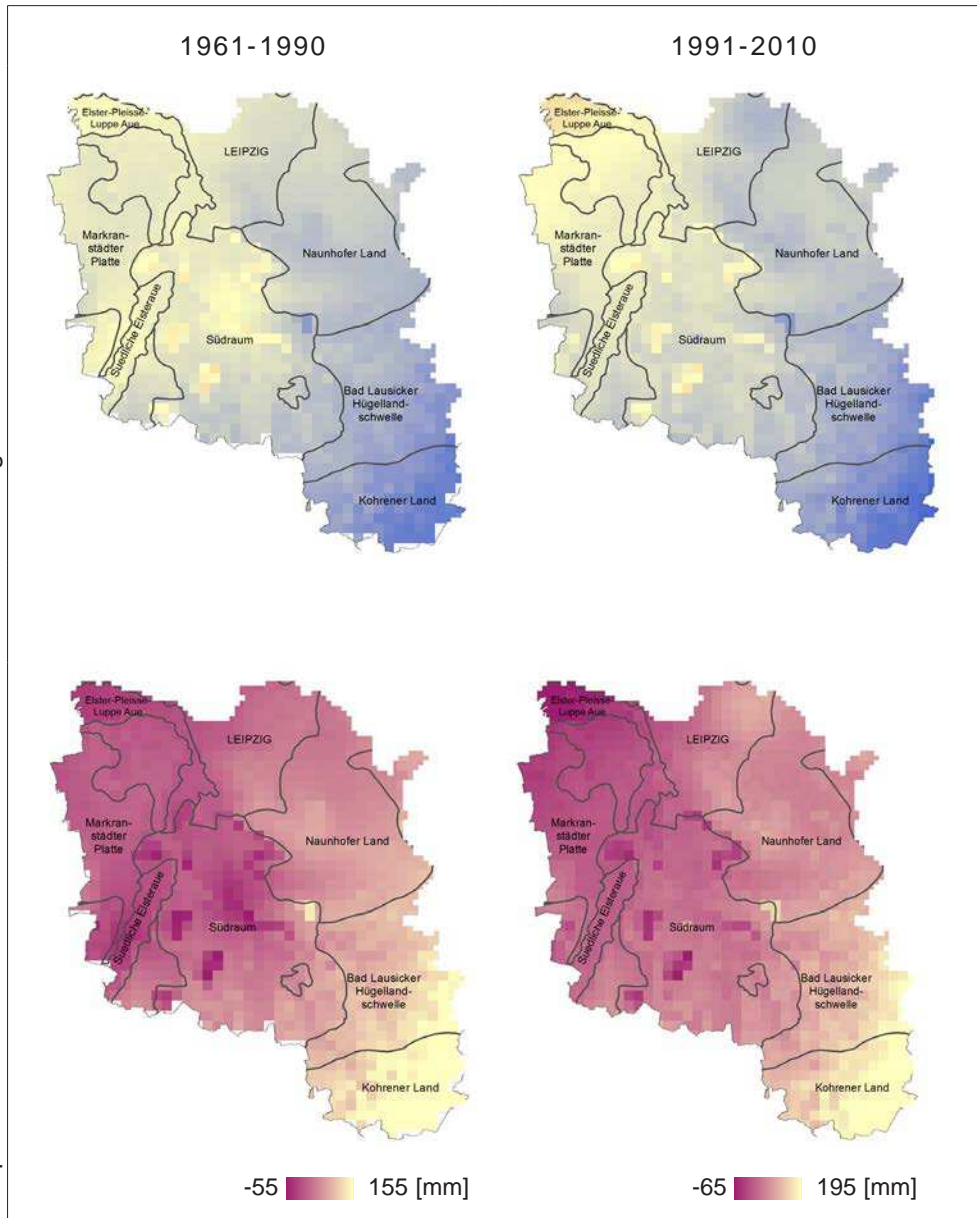
# KLIMA Analyse Südraum Leipzig

Referenzzustand / Messwerte

Projektion: WETTREG 2010 / Szenario A1B

Vergleich über alle Zeiträume

Spannweite innerhalb eines Zeitraums



Im Bereich des Tagebauabbaus sind die projizierten Klimawerte zu hoch angesetzt.  
Eine Verfälschung der klimatischen Spanne für den Südraum ist deshalb nicht gegeben.

Bearbeitung: Dipl.-Ing. A. Seidel  
Auftraggeber: Regionaler Planungsverband Leipzig-West-sachsen  
Bearbeitungsstand: 07/2012

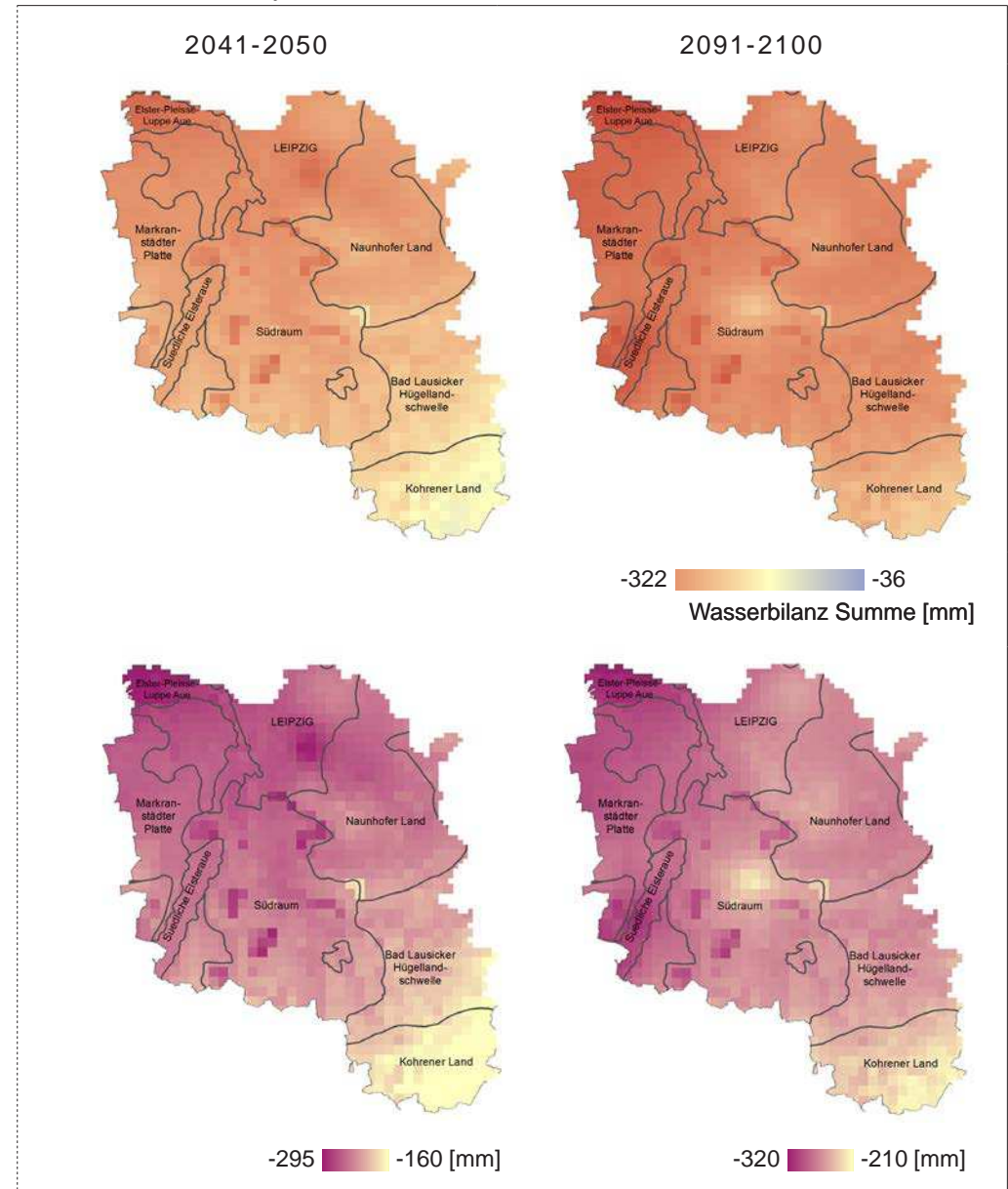
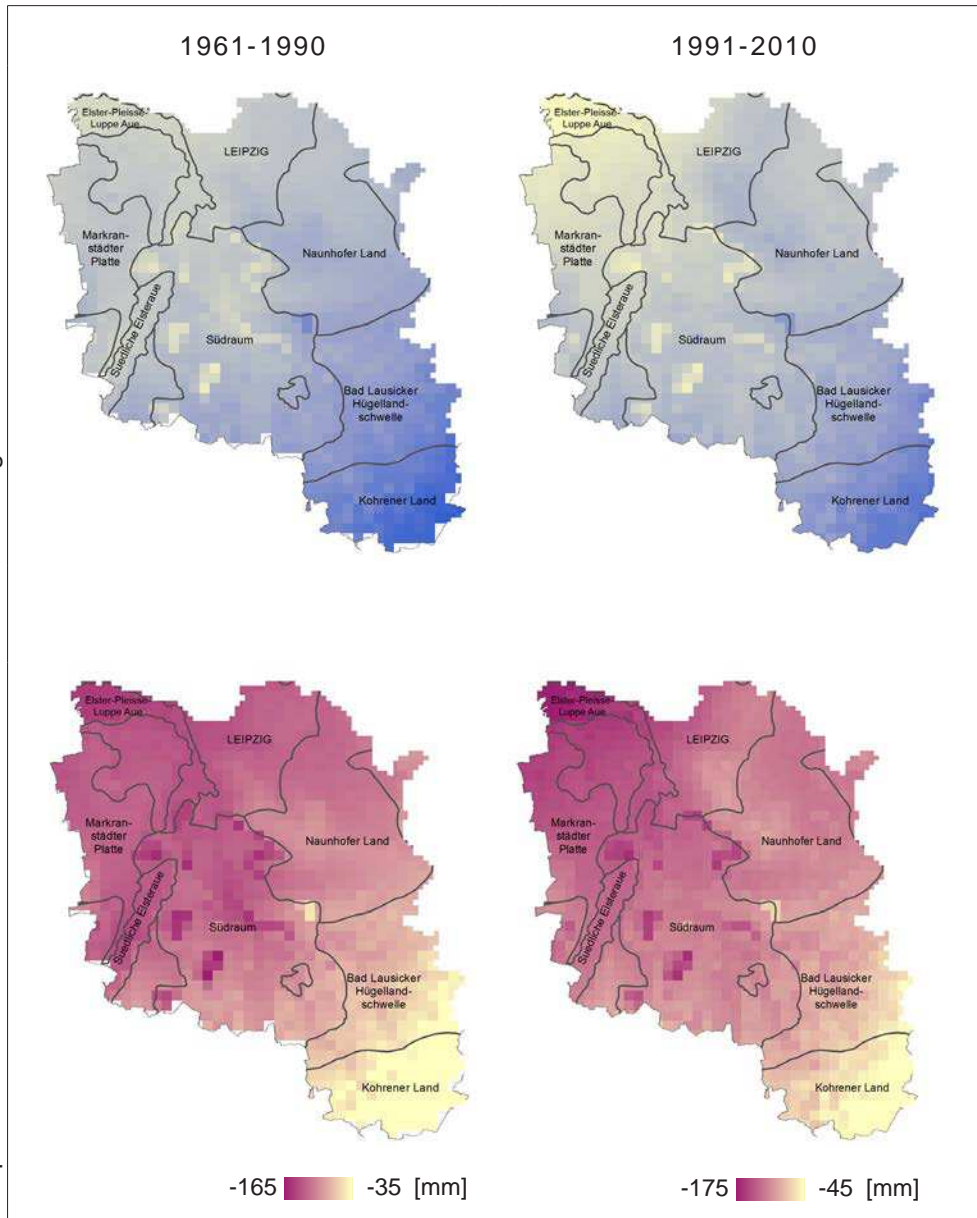
# KLIMA Analyse Südraum Leipzig

Referenzzustand / Messwerte

Projektion: WETTREG 2010 / Szenario A1B

Vergleich über alle Zeiträume

Spannweite innerhalb eines Zeitraums



Im Bereich des Tagebauabbaus sind die projizierten Klimawerte zu hoch angesetzt.  
Eine Verfälschung der klimatischen Spanne für den Südraum ist deshalb nicht gegeben.

Bearbeitung: Dipl.-Ing. A. Seidel  
 Auftraggeber: Regionaler Planungsverband Leipzig-West-sachsen  
 Bearbeitungsstand: 07/2012

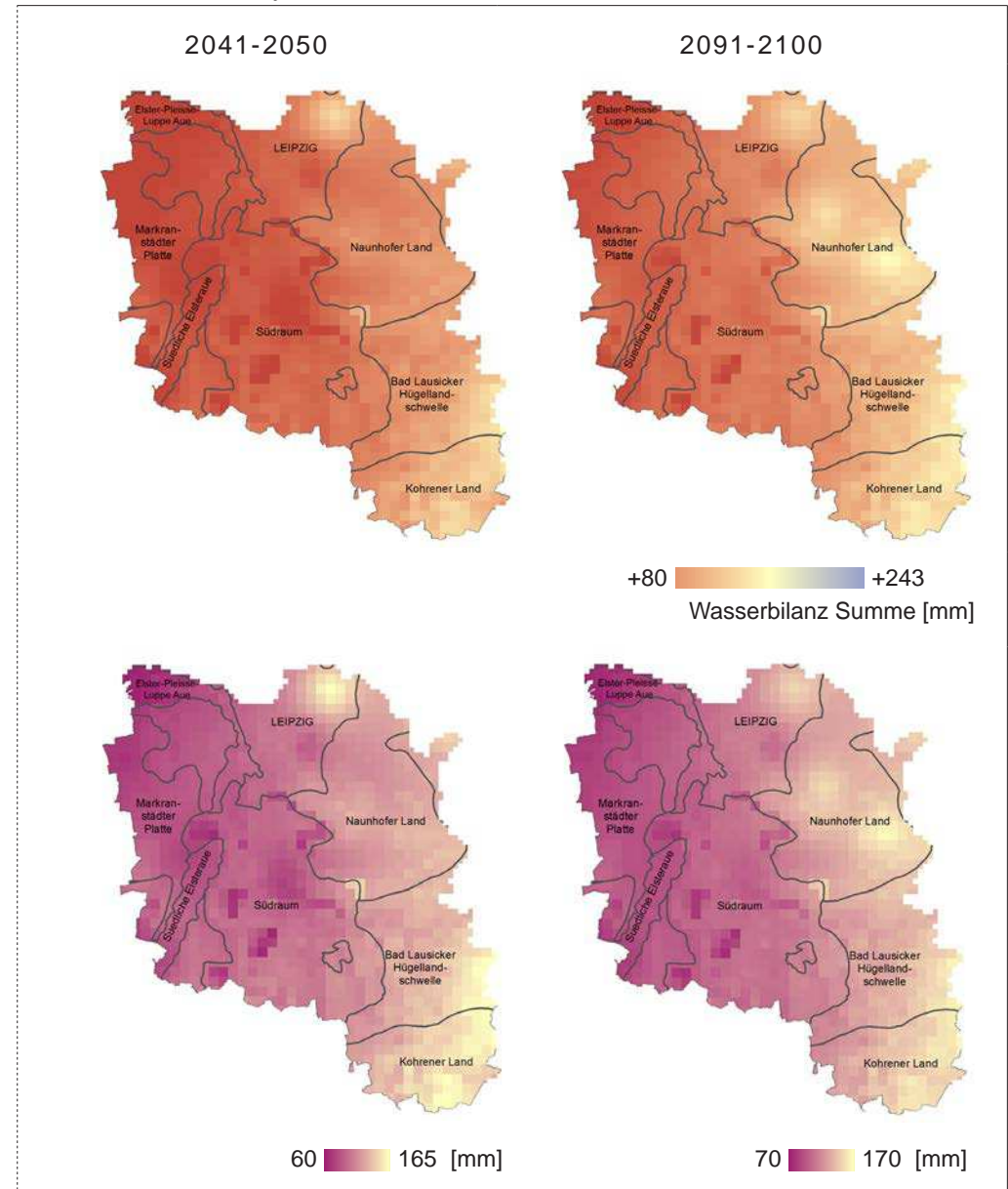
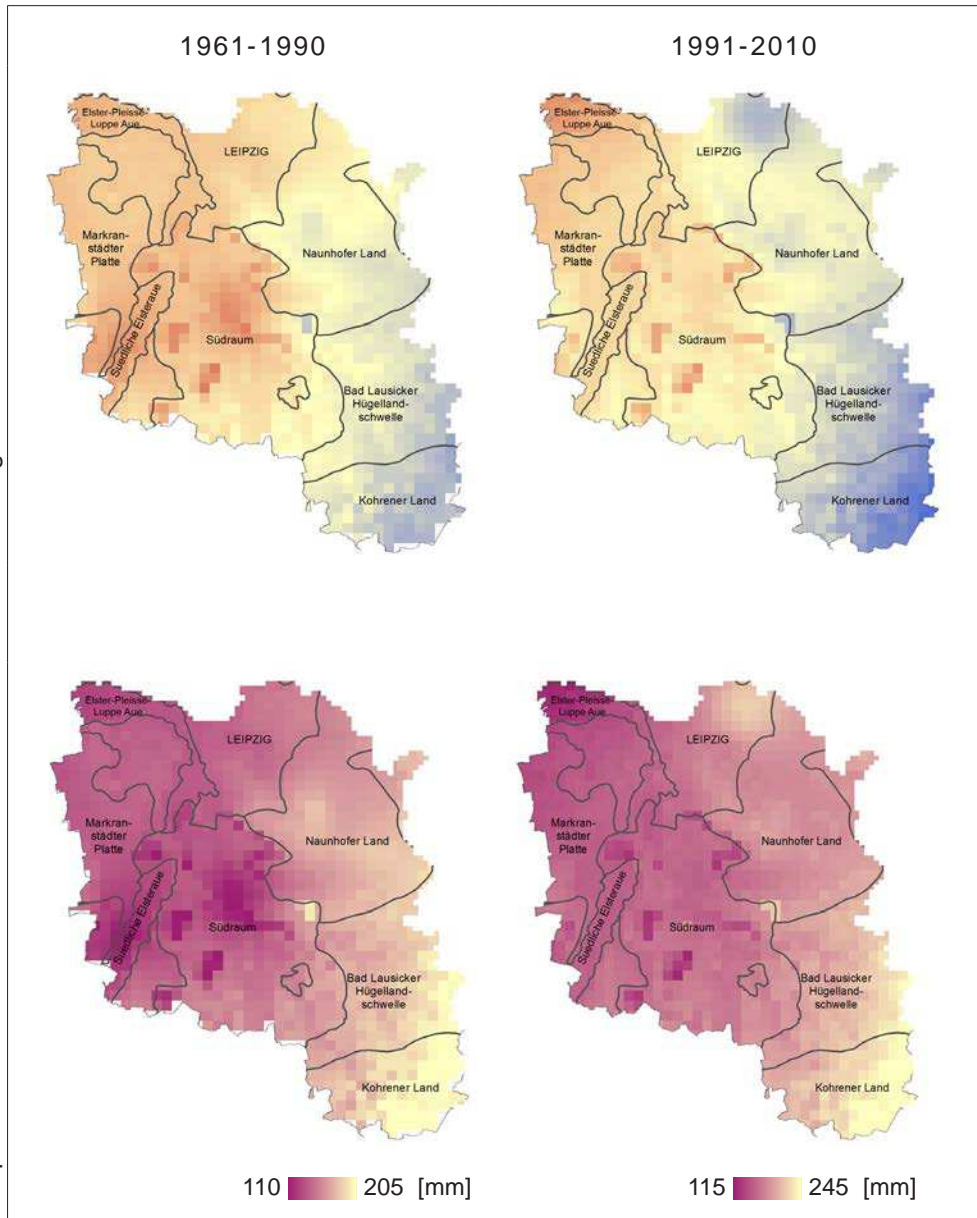
# KLIMA Analyse Südraum Leipzig

Referenzzustand / Messwerte

Projektion: WETTREG 2010 / Szenario A1B

Vergleich über alle Zeiträume

Spannweite innerhalb eines Zeitraums



Im Bereich des Tagebauabbaus sind die projizierten Klimawerte zu hoch angesetzt.  
Eine Verfälschung der klimatischen Spanne für den Südraum ist deshalb nicht gegeben.

Bearbeitung: Dipl.-Ing. A. Seidel  
 Auftraggeber: Regionaler Planungsverband Leipzig-West-sachsen  
 Bearbeitungsstand: 07/2012

# KLIMA Analyse Südraum Leipzig

Referenzzustand / Messwerte

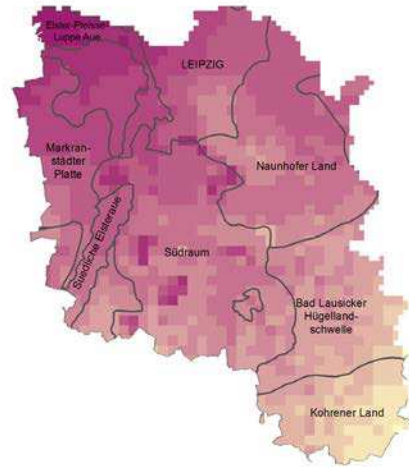
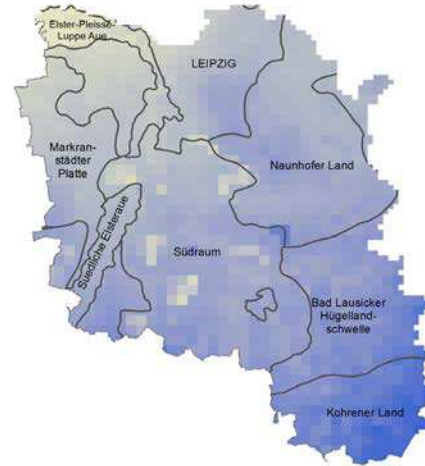
Projektion: WETTREG 2010 / Szenario A1B

Vergleich über alle Zeiträume

Spannweite innerhalb eines Zeitraums

1961-1990

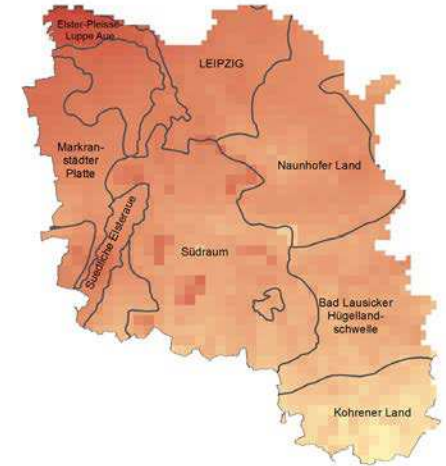
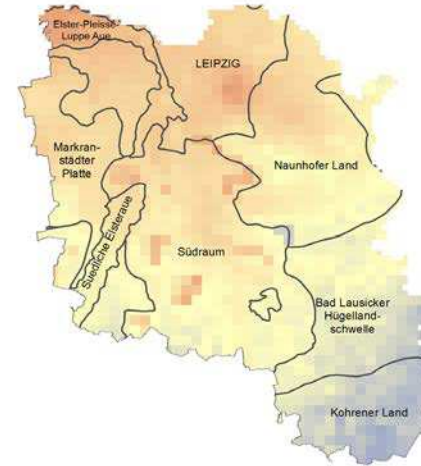
1991-2010



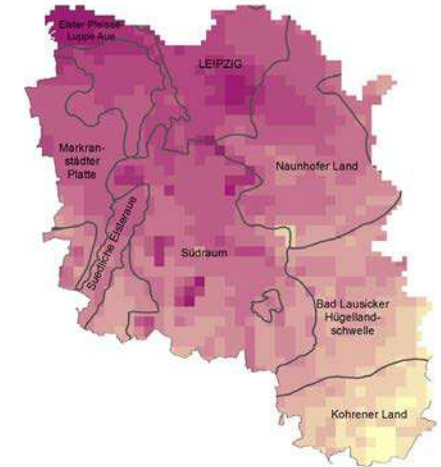
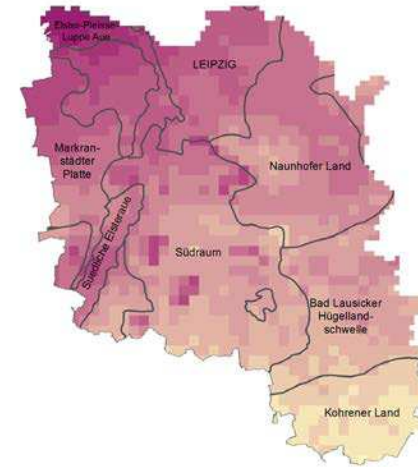
-115 -65 [mm]

2041-2050

2091-2100



-180 -65  
Wasserbilanz Summe [mm]



-180 -125 [mm]

-150 -90 [mm]

Im Bereich des Tagebauabbaus sind die projizierten Klimawerte zu hoch angesetzt.  
Eine Verfälschung der klimatischen Spannweite für den Südraum ist deshalb nicht gegeben.

Bearbeitung: Dipl.-Ing. A. Seidel  
Auftraggeber: Regionaler Planungsverband Leipzig-West-sachsen  
Bearbeitungsstand: 07/2012