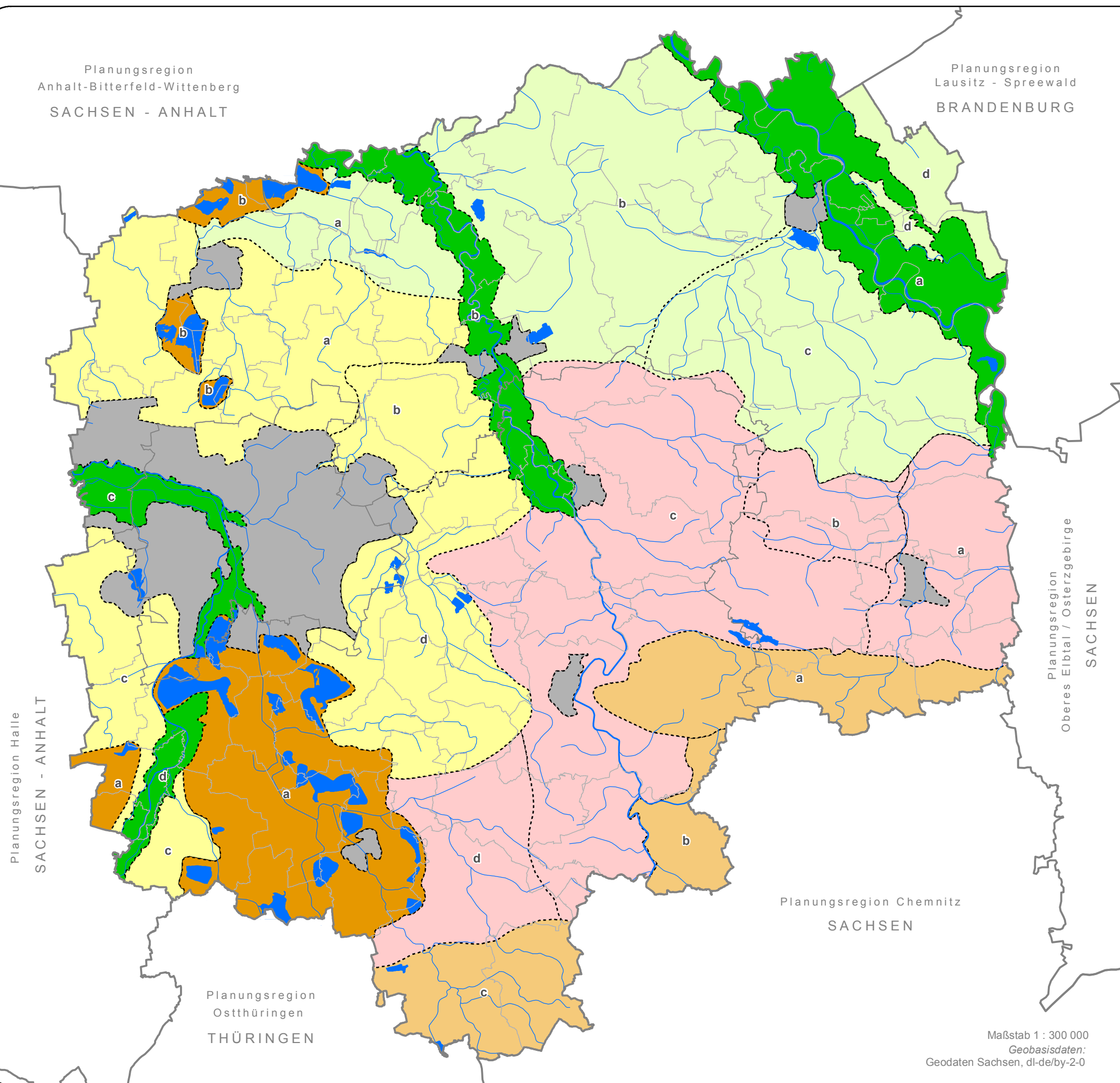


Fachbeitrag zum Landschaftsrahmenplan

Region Leipzig - Westsachsen

Stand: Dezember 2019

Landschaftseinheiten



- Lösshügellandschaften**
  - a) Döbelner Lösshügelland
  - b) Mulde-Lösshügelland
  - c) Kohrener Land
- Bergbaufolgelandschaften**
  - a) Südraum
  - b) Nordraum
- Porphyrhügellandschaften**
  - a) Oschatzer Hügelland
  - b) Dahleener Platte
  - c) Mulde-Porphyrhügelland
  - d) Bad Lausicker Hügellandschwelle
- Auenlandschaften**
  - a) Elbaue
  - b) Aue der Mittleren Mulde
  - c) Elster-Pleiße-Luppe-Aue
  - d) Südliche Elsteraue
- Heidelandschaften**
  - a) Prellheide-Noitzscher Heide
  - b) Dübener Heide
  - c) Dahleener Heide
  - d) Annaburger Heide
- Sandlöss-Ackerebenen-Landschaften**
  - a) Delitzscher und Brehnaer Platte
  - b) Tauchaer-Eilenburger-Endmoränengebiet
  - c) Markranstädter Platte
  - d) Naunhofer Land
- Urbane Landschaften**

Abgrenzung der Landschaftseinheiten in Anlehnung an:  
 - Landesentwicklungsplan (2013): Landschaftsgliederung (Karte 6 - Erläuterungskarte) auf fachlicher Grundlage der Makrogeochoren nach Mannsfeld & Syrbe (2008)  
 - Bernhardt et al. (1986): Naturräumliche Gliederung Sachsens  
 - Niemann & Stephan (1982): Landschaftseinheiten Bezirk Leipzig  
 - Böhnert et al. (2009): Landschaftsbildbewertung Freistaat Sachsen

- Standgewässer >30 ha
- ausgewählte Fließgewässer
- Gemeindegrenze
- Kreisgrenze
- Regions-/Landesgrenze

Gebietsstand: 01.01.2018

Maßstab 1 : 300 000  
 Geobasisdaten:  
 Geodaten Sachsen, dl-de/by-2-0

Planungsregion  
Anhalt-Bitterfeld-Wittenberg  
SACHSEN - ANHALT

Planungsregion  
Lausitz - Spreewald  
BRANDENBURG

Planungsregion Halle  
SACHSEN - ANHALT

Planungsregion  
Oberes Elbtal / Osterzgebirge  
SACHSEN

Planungsregion Chemnitz  
SACHSEN

Planungsregion  
Ostthüringen  
THÜRINGEN