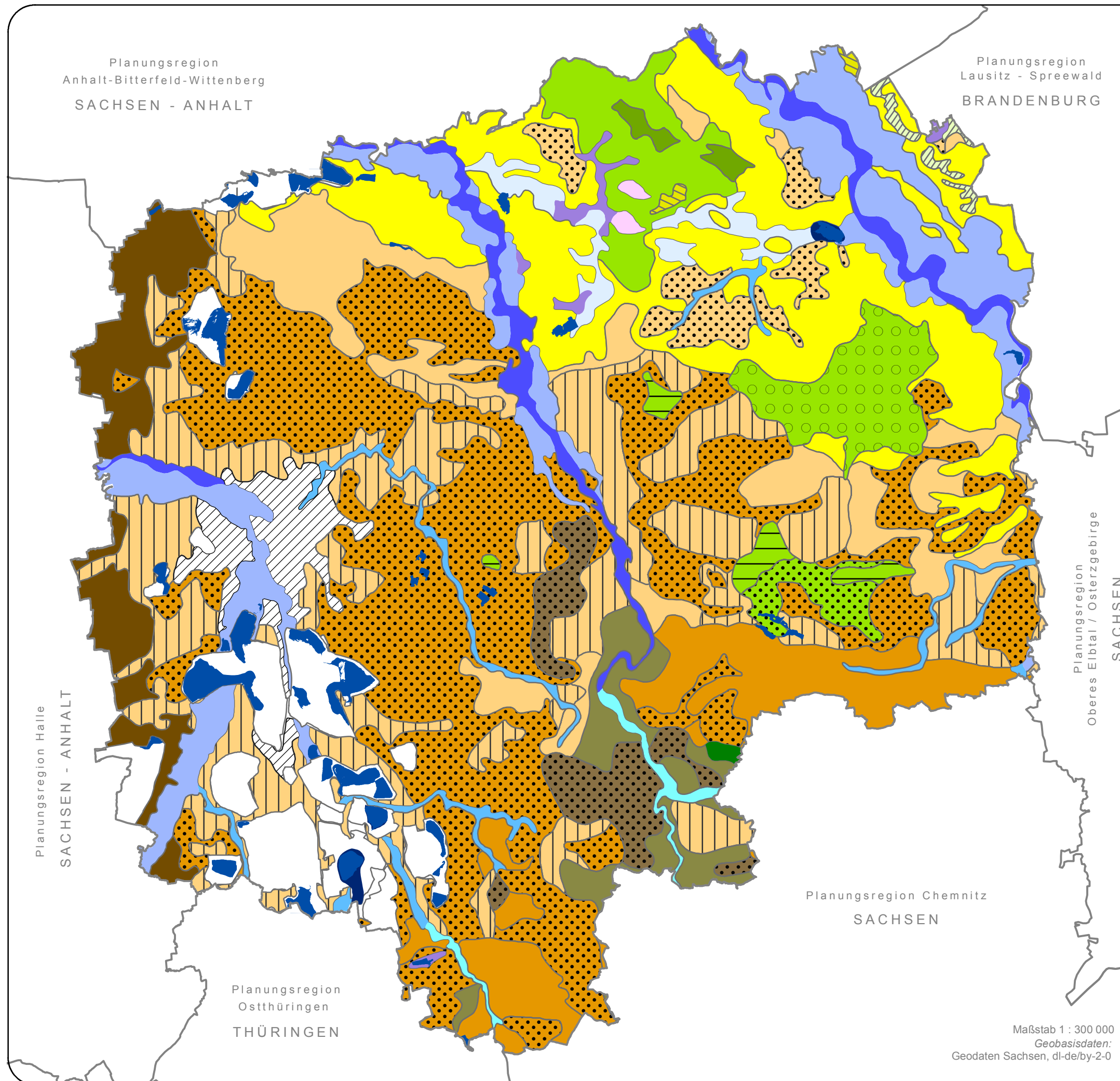


Fachbeitrag zum Landschaftsrahmenplan

Region Leipzig - Westsachsen

Stand: Dezember 2019

Potenzielle natürliche Vegetation



- Mesophile Buchen(misch)wälder**
- 1 1.1-1.3 Mesophile Buchen(misch)wälder
- Bodensaure Buchen(misch)wälder**
- ziemlich reich bis mäßig nährstoffversorgter Standorte
- 4 2.1.8 Flattergras-Eichen-Buchenwälder
- mäßig nährstoffversorgter Standorte
- 10 2.1.3 Planarer Eichen-Buchenwald der Dübener Heide
- 11 2.1.3/8.3 Planarer Eichen-Buchenwald der Dahleener Heide mit Erlen-Eschen-Bach- und Quellwäldern
- 13 2.1.2/2.1.6 (Hoch)kolliner Eichen-Buchenwald mit Zittergrasseggen-Eichen-Buchenwald
- 17 2.1.6 Zittergrasseggen-Eichen-Buchenwald
- Komplexe und Übergänge aus Linden-Hainbuchen-Eichenwäldern und bodensauren Buchen(misch)wäldern**
- 29 2.1/3.1 Linden-Hainbuchen-Stieleichenwälder mit Zittergrasseggen-Eichen-Buchenwald
- 30 2.1/3.2 Linden-Hainbuchen-Traubeneichenwälder mit Typischem Eichen-Buchenwald
- Linden-Hainbuchen-Traubeneichenwälder grundwasserferner Standorte**
- nährstoffreicher Schwarzerden
- 31 3.2.4 Mitteldeutscher Hainbuchen-Traubeneichenwald
- mäßig bis reich nährstoffversorgter Standorte
- 33 3.2.2/3.1.1 Typischer Hainbuchen-Traubeneichenwald mit Waldziest-Hainbuchen-Stieleichenwald
- 35 3.2.2/3.2.3 Typischer Hainbuchen-Traubeneichenwald im Komplex mit Grasreichem Hainbuchen-Traubeneichenwald
- ausschließlich mäßig nährstoffversorgter Standorte
- 37 3.2.3 Grasreicher Hainbuchen-Traubeneichenwald
- Linden-Hainbuchen-Stieleichenwälder grund- oder stauwasserbeeinflusster Standorte**
- 38 3.1.2 Zittergrasseggen-Hainbuchen-Stieleichenwald
- 40 3.1.3 Pfeifengras-Hainbuchen-Stieleichenwald
- Bodensaure Eichen(misch)wälder**
- 41 5.1 Buchen-Eichenwald
- 42 5.2 (Kiefern-)Birken-Stieleichenwald
- 44 5.3.1 Typischer Kiefern-Eichenwald
- Auen- und Niedrigwälder (überwiegend) mineralischer Naßstandorte**
- Erlen-Eschen-Auen, Quell- und Niedrigwälder
- 53 8.1/10.2 Hainmieren-Schwarzerlen-Bachwald und Bruchweiden-Auenwald/-gebüsche
- 54 8.2 Traubenkirschen-Erlen-Eschenwald
- 55 8.2/5.2 Traubenkirschen-Erlen-Eschenwald im Übergang zu nassen (Kiefern-)Birken-Stieleichenwäldern
- Hart- und Weichholz-Auenwälder
- 57 9.1/10.1 Eichen-Ulmen-Auenwald mit Silberweiden-Auenwald
- 58 9.1/3.1.2 Eichen-Ulmen-Auenwald im Übergang zu Zittergrasseggen-Hainbuchen-Stieleichenwald
- Bruch- und Moorwälder (überwiegend) organischer Nässtandorte**
- 59 11 Komplex planarer Erlen-Bruchwälder
- Gewässer und natürliches Offenland**
- 63 0.1.1 Offene Wasserflächen
- 64 0.2.1/12 Komplex planarer offener Zwischenmoore und Moorwälder
- Künstliche Ökosysteme**
- 65 16.1 Bergbaugruben und Deponien
- 66 16.2 Dichte Siedlungsgebiete

Maßstab 1 : 300 000
Geobasisdaten:
Geodaten Sachsen, dl-de/by-2-0