




Fachbeitrag zum Landschaftsrahmenplan






Region Leipzig-Westsachsen

Stand: Dezember 2019

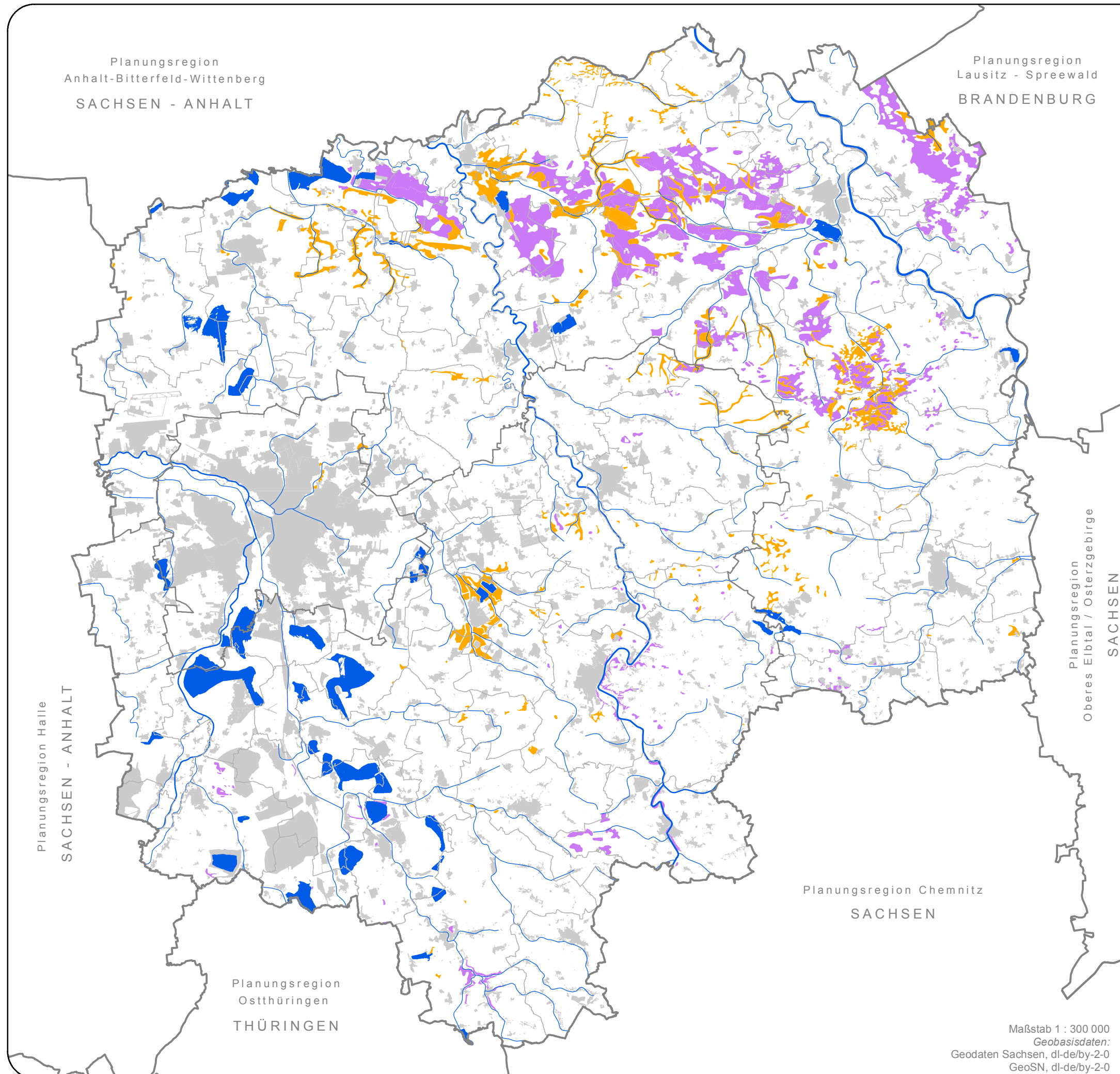
Empfindlichkeit von Böden gegenüber einer Änderung der Wasserverhältnisse

-  empfindlich gegenüber Vernässung
-  empfindlich gegenüber Trockenlegung
-  Siedlungen, Rohstoffabbau

Quelle: LfULG (2012): Bodenkarte Sachsen 1 : 50.000 (BK50),
 Bodenbewertungsinstrument Sachsen (03/2009)

-  Standgewässer > 30 ha
-  Fließgewässer
-  Gemeindegrenze
-  Kreisgrenze
-  Regions-/Landesgrenze

Gebietsstand: 01.01.2018



Maßstab 1 : 300 000
 Geobasisdaten:
 Geodaten Sachsen, dl-de/by-2-0
 GeoSN, dl-de/by-2-0