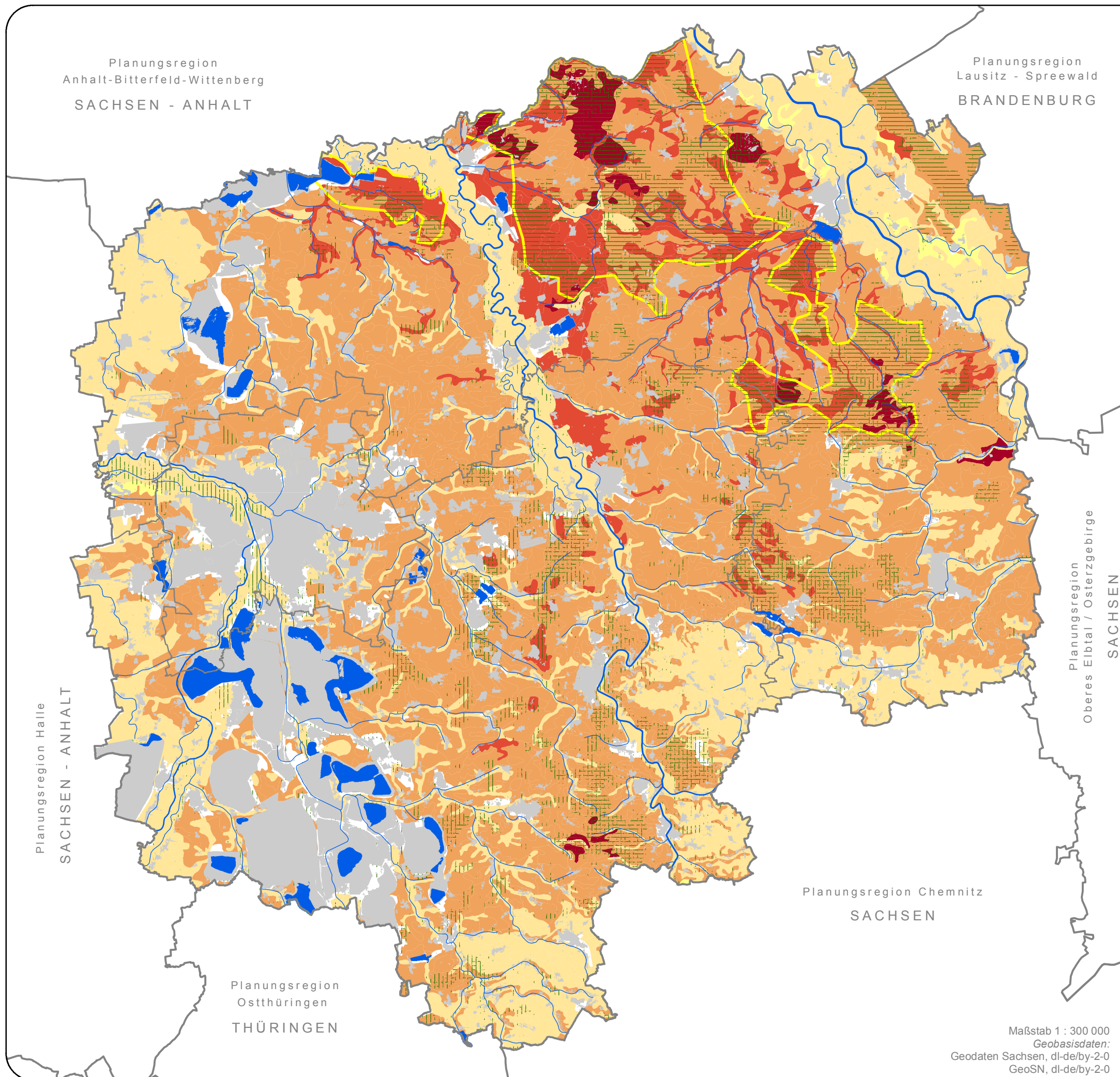


Fachbeitrag zum Landschaftsrahmenplan

Region Leipzig-Westsachsen

Stand: Dezember 2019

Empfindlichkeit von Böden gegenüber Versauerung



Versauerungsempfindlichkeit

- sehr hoch
- hoch
- mittel
- gering
- sehr gering

großflächige Gebiete mit stark sauren Böden (pH-Wert > 4,5)

Gefährdungspotenzial von Wäldern

- sehr hoch
- hoch
- Siedlungen, Rohstoffabbau, bergbaulich überprägte Böden

Quellen:

- LfUG: Bodenübersichtskarte Sachsen 1 : 200.000 (BK200)
- LfUG (2005): Biotop- und Landnutzungskartierung (BTLNK)
- RPV (2014): KlimaMORO Phase II

- Standgewässer > 30 ha
- Fließgewässer
- Kreisgrenze
- Regions-/Landesgrenze

Maßstab 1 : 300 000  
 Geobasisdaten:  
 Geodaten Sachsen, dl-de/by-2-0  
 GeoSN, dl-de/by-2-0

Gebietsstand: 01.01.2018