

Fachbeitrag zum Landschaftsrahmenplan

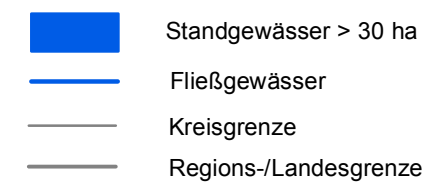
Region Leipzig-Westsachsen

Stand: Dezember 2019

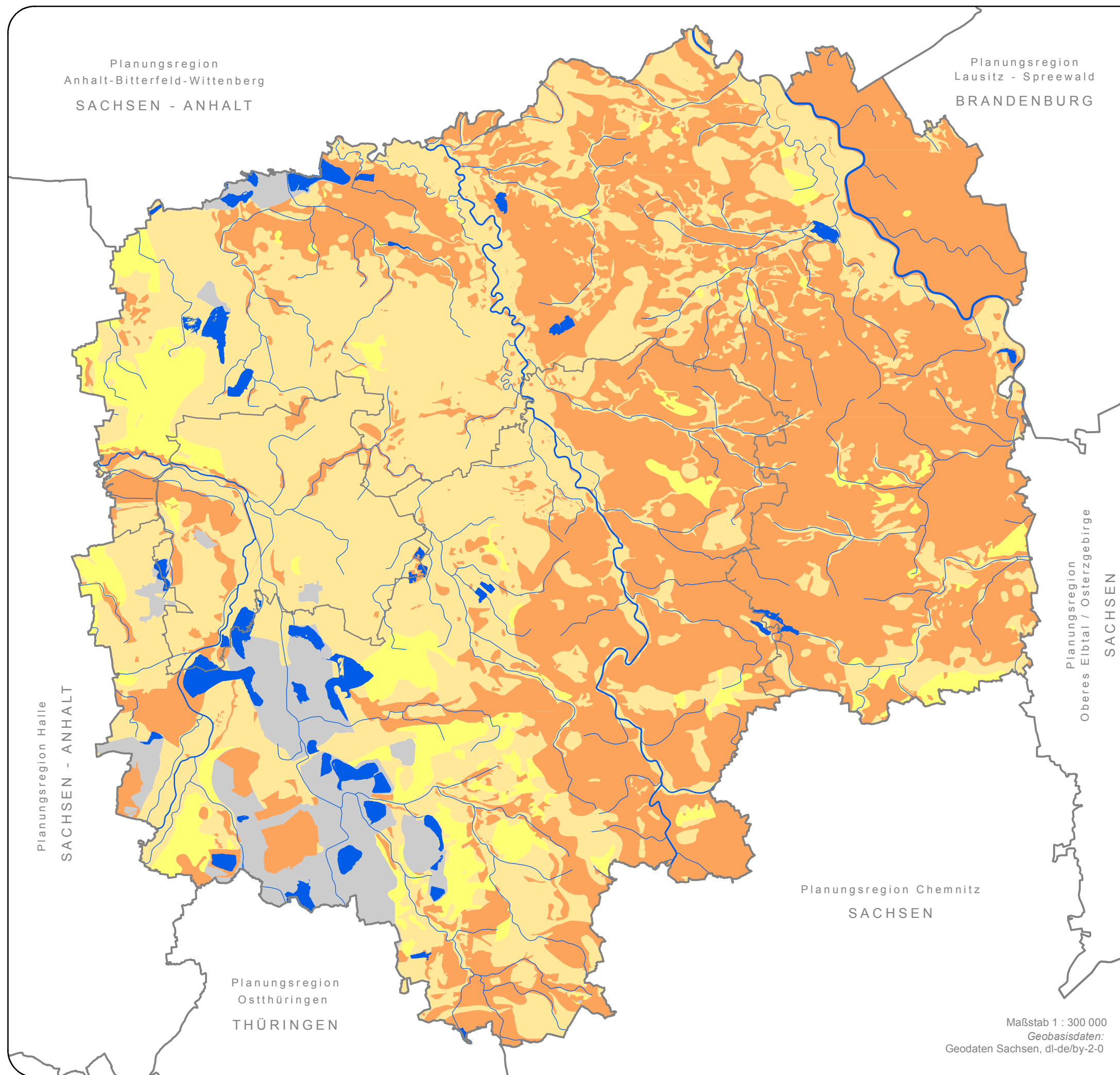
Geologische Grundwassergeschüttheit



Quelle: Hydrogeologische Karte 1 : 50.000 (HK50)



Gebietsstand: 01.01.2018



Maßstab 1 : 300 000
Geobasisdaten:
Geodaten Sachsen, dl-de/by-2-0