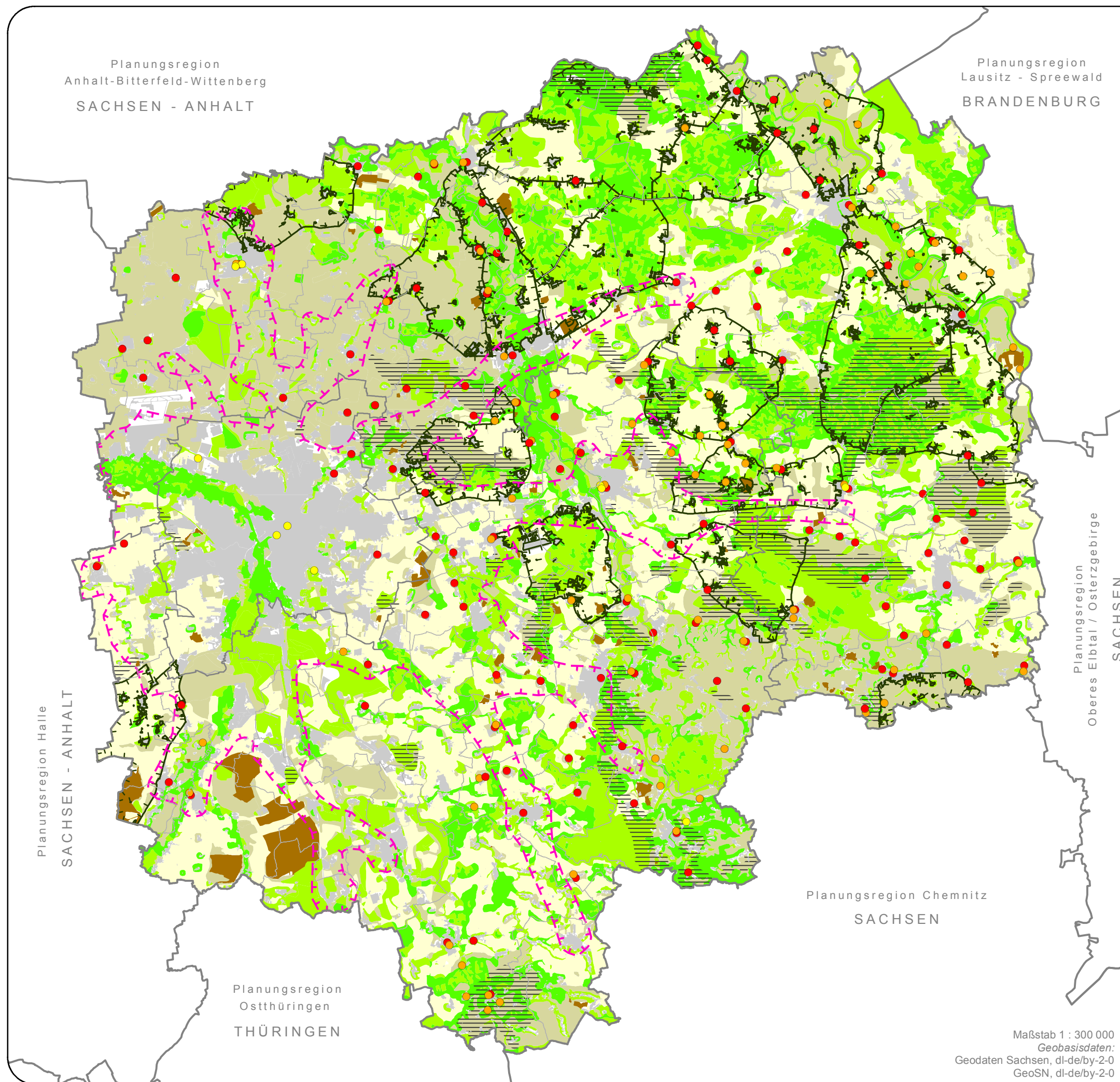


Fachbeitrag zum Landschaftsrahmenplan

Region Leipzig-West Sachsen

Stand: Dezember 2019

Erholungseignung



Landschaftliche Erlebniswirksamkeit

- sehr hoch
- hoch
- mittel
- gering

Landschaftsprägende Höhenrücken, Kuppen und Kuppenlandschaften

Erlebniswirksame kulturhistorische Blickpunkte

- Burgen, Klöster, Schlösser, Herrenhäuser
- Kirchen
- sonstige markante Gebäude

Regional bedeutsame Ruhegebiete

unzerschnittene verkehrsarme Räume > 40 km²

Zone der ÖPNV-Erreichbarkeit von Siedlungen im Umfeld der Stadt Leipzig

Reisezeit 45 Minuten (inclusive Gehzeit, maximal einmaliges Umsteigen an Ferientagen werktags von 06:00 bis 08:00 Uhr)

Siedlungen

Rohstoffabbau

Quellen:

- SMI (2013): Landesentwicklungsplan Sachsen, Karte 5 "Unzerschnittene verkehrsarme Räume"
- Forschungsprojekt "Regionalstrategie Daseinsvorsorge: Mobilität und Infrastrukturen" (2014/2015)

- Gemeindegrenze
- Kreisgrenze
- Regions-/Landesgrenze

Gebietsstand: 01.01.2018

Maßstab 1 : 300 000
Geobasisdaten:
Geodaten Sachsen, dl-de/by-2-0
GeoSN, dl-de/by-2-0