

Fachbeitrag zum Landschaftsrahmenplan

Region Leipzig-Westsachsen

Stand: Dezember 2019

Beeinträchtigungen des Landschaftserlebens

Visuelle Beeinträchtigungen

Erhebliche Beeinträchtigungen durch störende Bebauungen, Anlagen und Trassen

- |  |                               |                 |
|--|-------------------------------|-----------------|
| Kraftwerk, Kühlturm                            | Flughafentower                | Windkraftanlage |
| Schornstein (höher als 50m)                    | Richtfunkmast (höher als 40m) | Hochsilo        |
| Industrie- oder Gewerbegebiet (hohe Baukörper) | Hochspannungstrasse           |                 |
| Großdeponie                                    | Autobahn                      |                 |

Beeinträchtigungen durch störende, unangepasste Bebauungen und Anlagen

- |                                      |            |             |
|--------------------------------------|------------|-------------|
| landwirtschaftliche Anlage           | Kläranlage | Umspannwerk |
| Industrie- oder Gewerbegebiet        |            |             |
| technische Anlage des Rohstoffabbaus |            |             |
| Rohstoffabbaufläche                  |            |             |

Lärmbelastung

Fluglärm

- |                                  |
|----------------------------------|
| hohe bis sehr hohe Lärmbelastung |
| mittlere Lärmbelastung           |

Straßenverkehrslärm

- |   |
|---|
| hohe Lärmbelastung (> 60 dB (A))          |
| mittlere Lärmbelastung (> 45 - 60 dB (A)) |

Landschaftliche Erlebniswirksamkeit

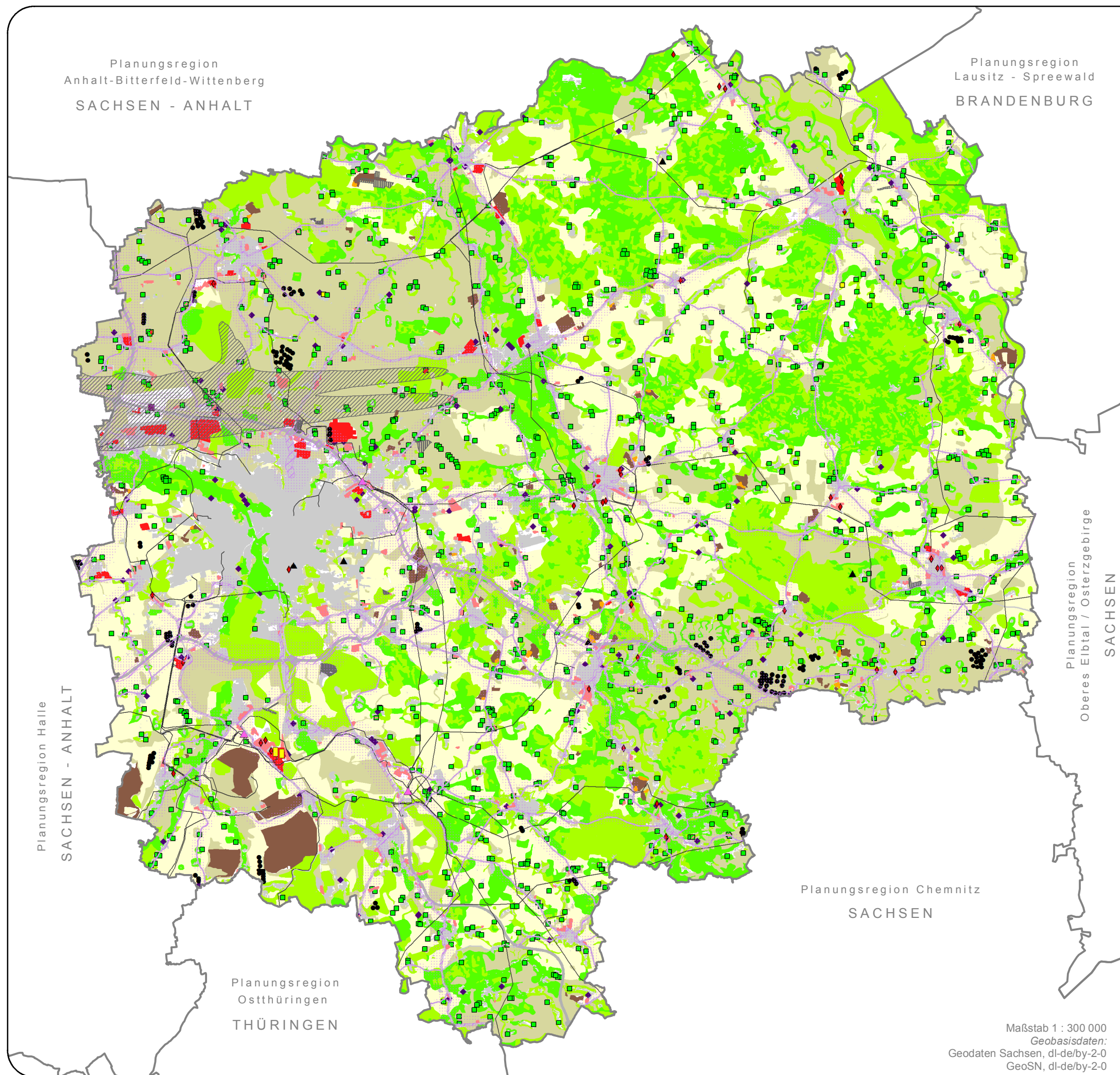
- |           |
|-----------|
| sehr hoch |
| hoch      |
| mittel    |
| gering    |

Quellen:

- LFULG (2009): Biotop- und Landnutzungskartierung (BTLNK), Stand 2005
- ATKIS DLM
- LISt (2016): Digitale Daten der Verkehrszählung 2010

- |                       |            |
|-----------------------|------------|
| Regions-/Landesgrenze | Siedlungen |
|-----------------------|------------|

Gebietsstand: 01.01.2018



Maßstab 1 : 300 000  
Geobasisdaten:  
Geodaten Sachsen, dl-de/by-2-0  
GeoSN, dl-de/by-2-0