




REGIONALPLAN LEIPZIG-WESTSACHSEN

Räume mit besonderem Handlungsbedarf

Satzung gemäß § 7 Abs. 2 SächsLPlG
(Stand: Dezember 2020)

 Gebiet mit lagebedingten Nachteilen (Kap. 2.1.3)

 Raum mit besonderem Handlungsbedarf - Bergbaufolgelandschaft (LEP Kap. 2.1.3)

 Bundesautobahn


 Bundesautobahn (in Bau)

 Standgewässer >30 ha

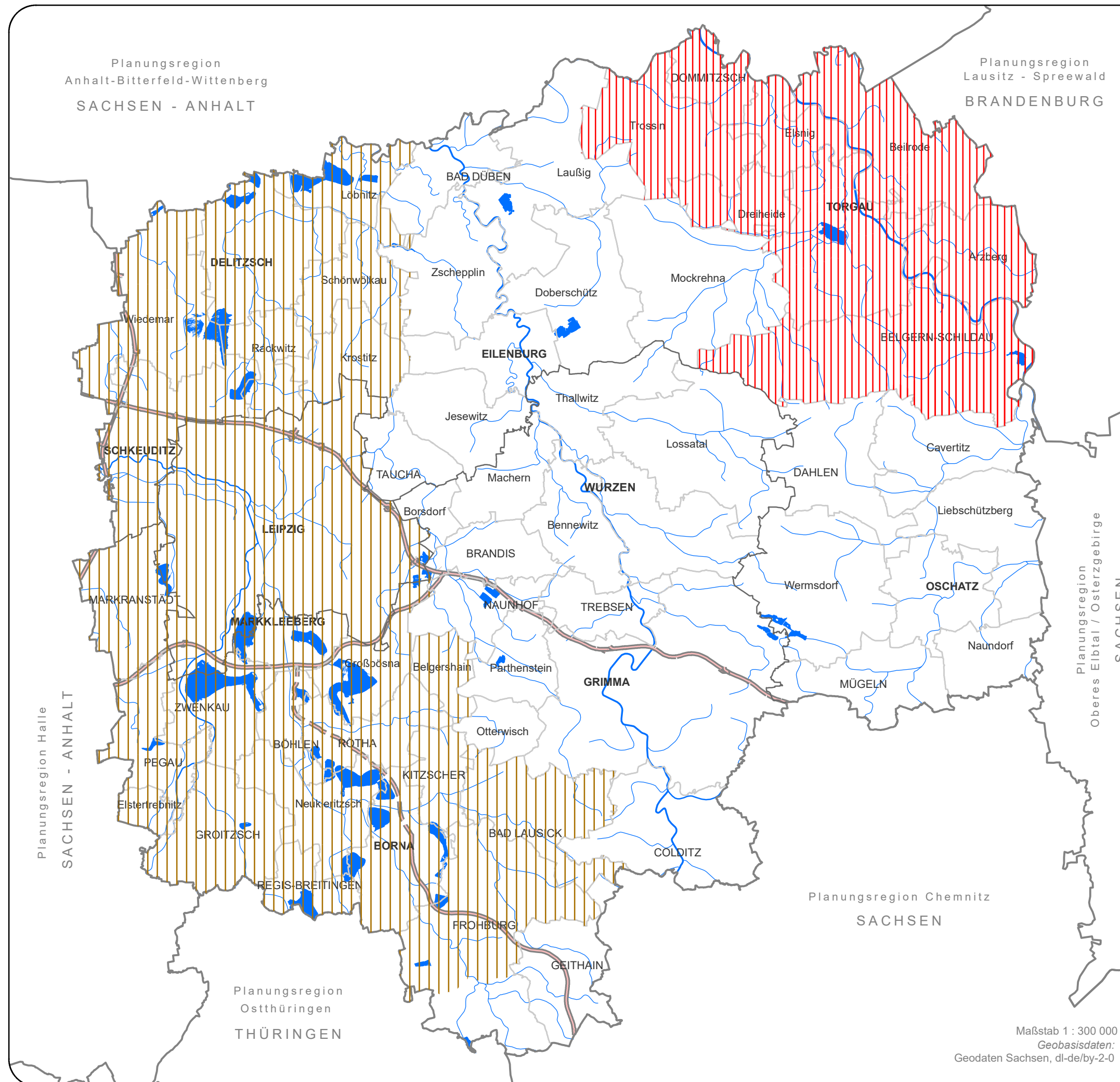
 Fließgewässer

 Gemeindegrenze

 Kreisgrenze

 Regions-/Landesgrenze

Gebietsstand: 01.01.2020



Maßstab 1 : 300 000
Geobasisdaten:
Geodaten Sachsen, dl-de/by-2-0