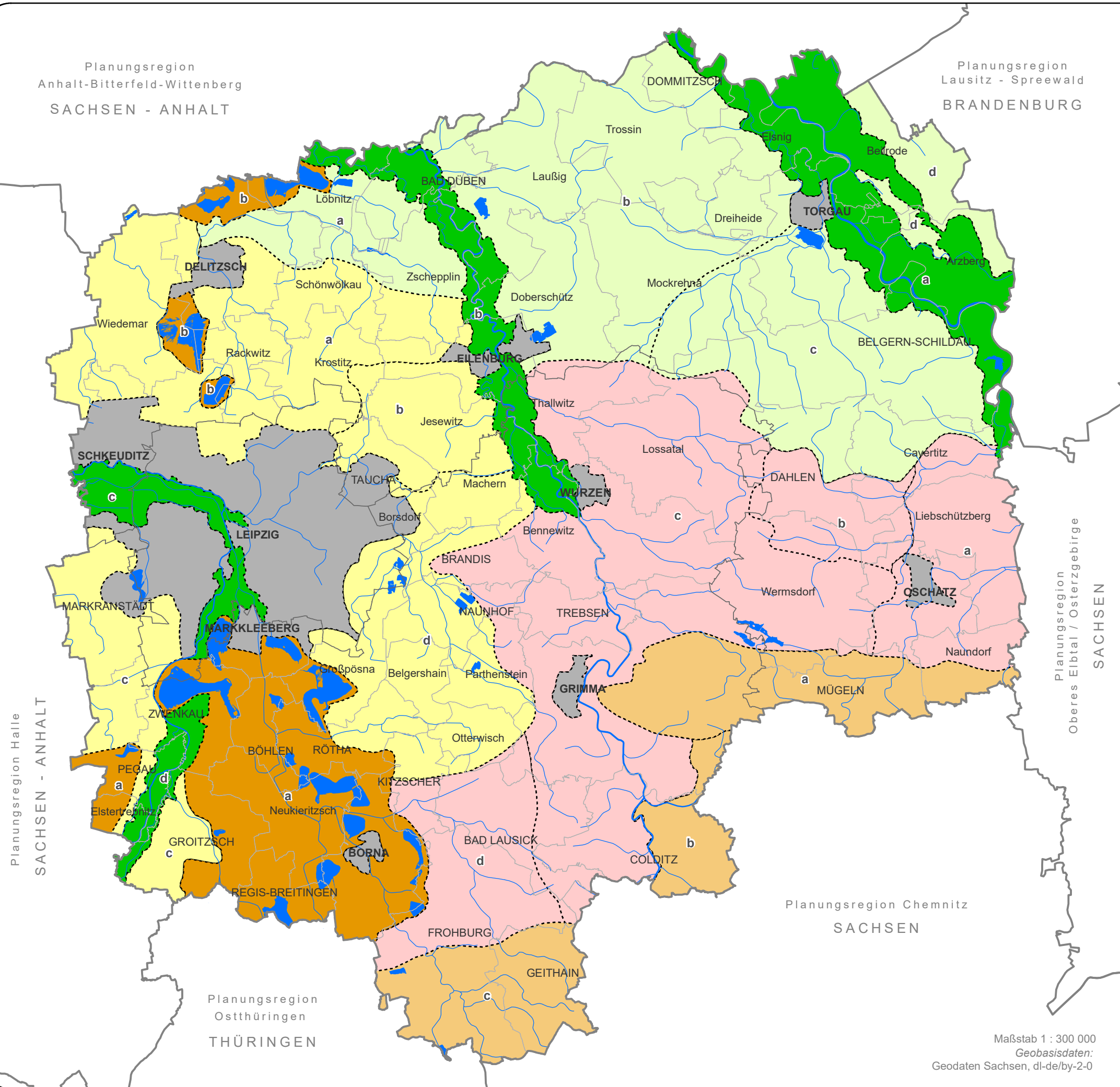


REGIONALPLAN LEIPZIG-WESTSACHSEN

Landschaftseinheiten

Satzung gemäß § 7 Abs. 2 SächsLPiG

(Stand: Dezember 2020)



- Lösshügellandschaften**
 - a) Döbelner Lösshügelland
 - b) Mulde-Lösshügelland
 - c) Kohrener Land
- Bergbaufolgelandschaften**
 - a) Südraum
 - b) Nordraum
- Porphyrhügellandschaften**
 - a) Oschatzer Hügelland
 - b) Dahleener Platte
 - c) Mulde-Porphyrhügelland
 - d) Bad Lausicker Hügellandschwelle
- Auenlandschaften**
 - a) Elbaue
 - b) Aue der Mittleren Mulde
 - c) Elster-Pleißeluppe-Aue
 - d) Südliche Elsteraue
- Heidelandschaften**
 - a) Prellheide-Noitzscher Heide
 - b) Dübener Heide
 - c) Dahleener Heide
 - d) Annaburger Heide
- Sandlöss-Ackerebenen-Landschaften**
 - a) Delitzscher und Brehnaer Platte
 - b) Tauchaer-Eilenburger Endmoränenengebiet
 - c) Markranstädter Platte
 - d) Naunhofer Land
- Urbane Landschaften**

Abgrenzung der Landschaftseinheiten in Anlehnung an:

- Landesentwicklungsplan (2013): Landschaftsgliederung (Karte 6 - Erläuterungskarte) auf fachlicher Grundlage der Makrogeochoren nach Mannsfeld & Syrbe (2008)
- Bernhardt et al. (1986): Naturräumliche Gliederung Sachsens
- Niemann & Stephan (1982): Landschaftseinheiten Bezirk Leipzig
- Böhnert et al. (2009): Landschaftsbildbewertung Freistaat Sachsen

- Standgewässer >30 ha
- ausgewählte Fließgewässer
- Gemeindegrenze
- Kreisgrenze
- Regions-/Landesgrenze

Maßstab 1 : 300 000
Geobasisdaten:
Geodaten Sachsen, dl-de/by-2-0

Gebietsstand: 01.01.2020