

# REGIONALPLAN LEIPZIG-WESTSACHSEN

## Windenergienutzung - Tabuzonen

Vorranggebiete Arten- und Biotopschutz /  
Natur und Landschaft

Satzung gemäß § 7 Abs. 2 SächsLPIG

(Stand: Dezember 2020)

TH = harte Tabuzone

TW = weiche Tabuzone

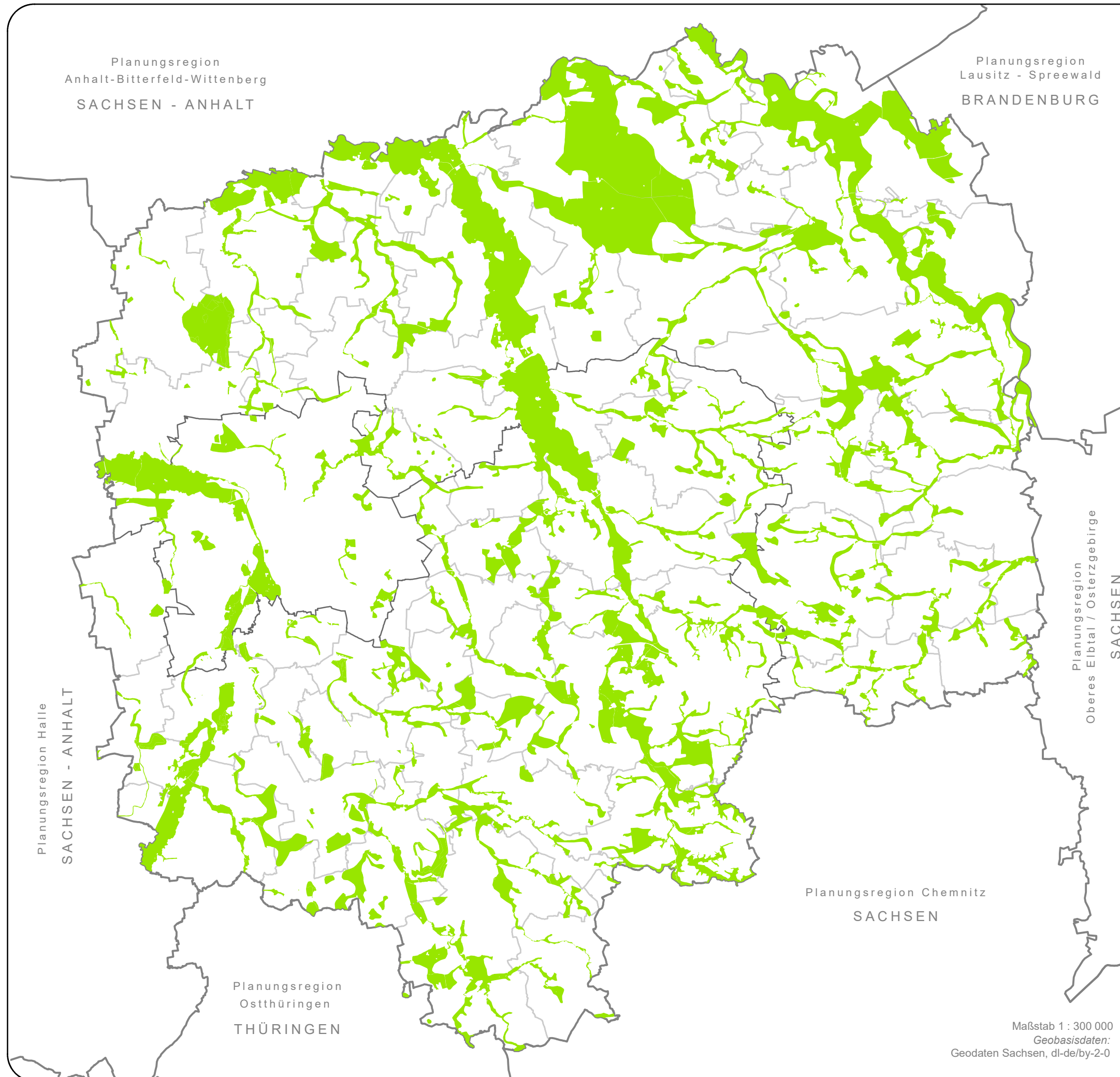


**TW 1:**  
Vorranggebiete Arten- und Biotopschutz außer-  
halb und innerhalb der "Bereiche mit Originär-  
ausweisungen der Braunkohlenpläne" sowie  
Vorranggebiete Natur und Landschaft in den  
"Bereichen mit Originärausweisungen der  
Braunkohlenpläne"

Quellen:  
RPI L-WS, Karte 14 "Raumnutzung"  
Braunkohlenpläne nach Anhang 1

— Gemeindegrenze  
— Kreisgrenze  
— Regions-/Landesgrenze

Gebietsstand: 01.01.2020



Maßstab 1 : 300 000  
Geobasisdaten:  
Geodaten Sachsen, dl-de/by-2-0