

REGIONALPLAN LEIPZIG-WESTSACHSEN Windenergienutzung - Tabuzonen

Kulturlandschaftsschutz

Satzung gemäß § 7 Abs. 2 SächsLPlG

(Stand: Dezember 2020)

TH = harte Tabuzone TW = weiche Tabuzone

TW 3:
Kulturlandschaftsschutz

a) Vorranggebiete Kulturlandschaftsschutz



Landschaftsprägenden Höhenrücken, Kuppen und Kuppenlandschaften



Historisches Jagd- und Teichgebiet
Wermsdorfer Forst

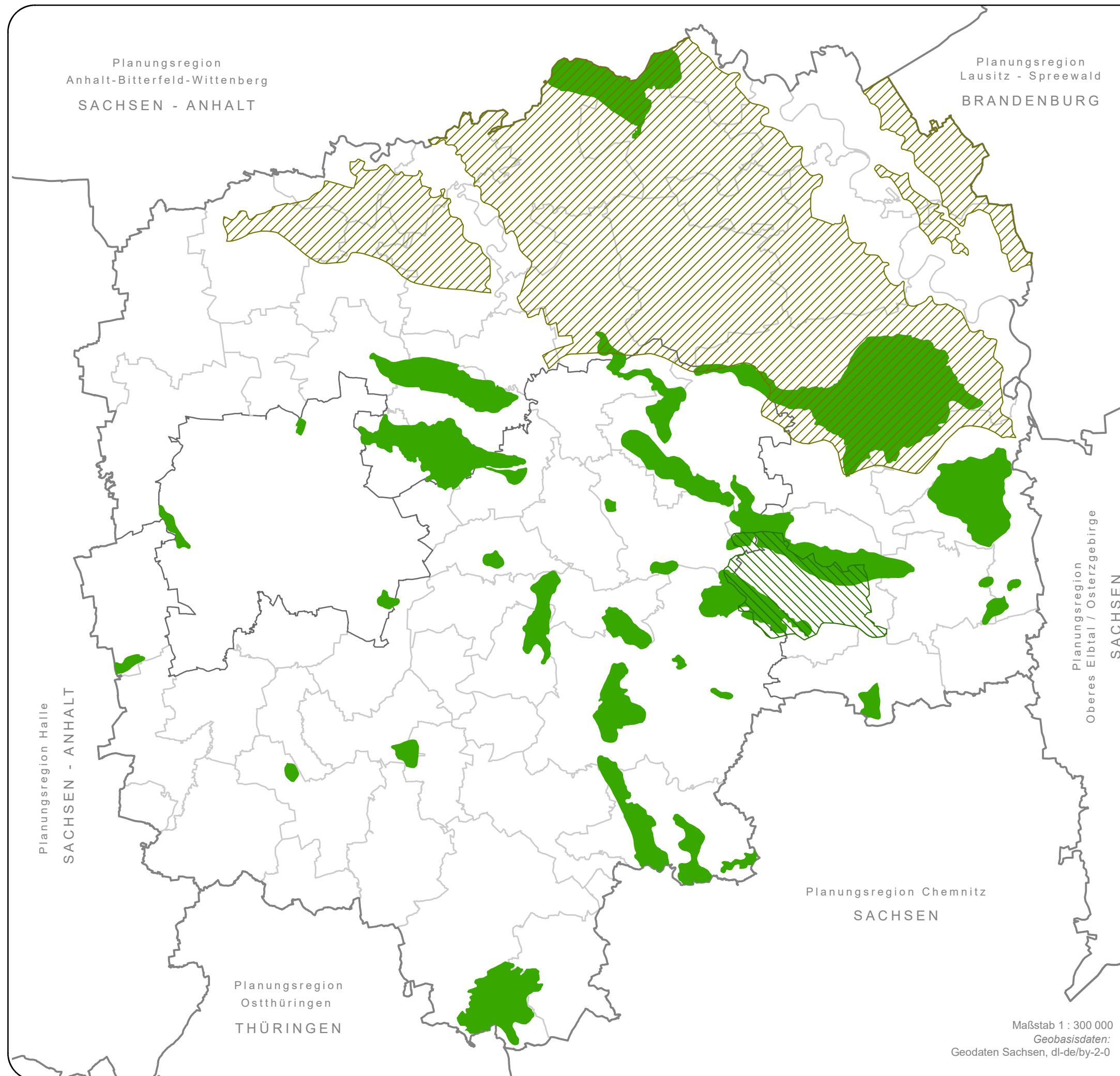


b) Heidelandschaften

Quellen:
RPI L-WS, Karte 11 "Kulturlandschaft"

— Gemeindegrenze
— Kreisgrenze
— Regions-/Landesgrenze

Gebietsstand: 01.01.2020



Maßstab 1 : 300 000
Geobasisdaten:
Geodaten Sachsen, dl-de/by-2-0