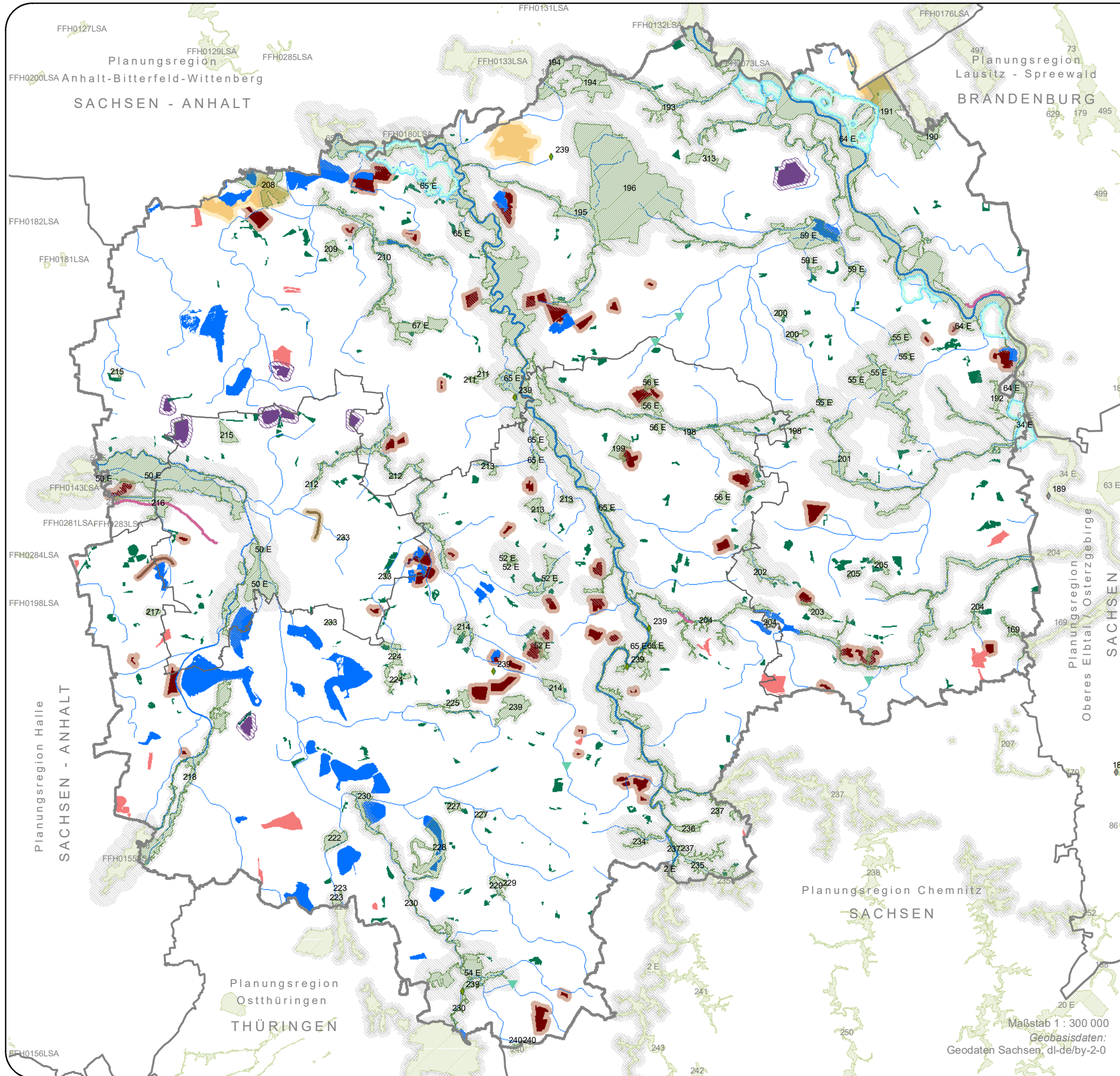


REGIONALPLAN LEIPZIG-WESTSACHSEN

FFH-Verträglichkeitsprüfung in Bezug auf Flächeninanspruchnahme, Stoff, Licht, Klima



FFH-GEBIETE ²

- 239 Separate Fledermausquartiere innerhalb der Planungsregion Leipzig-West Sachsen mit landesinterner Kennzeichnung
- 189 Separate Fledermausquartiere außerhalb der Planungsregion Leipzig-West Sachsen mit Kennzeichnung
- 208 FFH-Gebiete innerhalb der Planungsregion Leipzig-West Sachsen mit landesinterner Kennzeichnung
- 63 E FFH-Gebiete außerhalb der Planungsregion Leipzig-West Sachsen mit Kennzeichnung

EMPFINDLICHKEITSZONEN ³

- 50 m- oder 100 m-Empfindlichkeitszone in Bezug auf Veränderungen des Meso- und Mikroklimas oder 250 m-Empfindlichkeitszone in Bezug auf Stoff- und Staubemissionen
- 50 m-, 500 m- oder 1000 m-Empfindlichkeitszone in Bezug auf Lichtemissionen

REGIONALPLANNERISCHE FESTLEGUNGEN ¹ (Z. T. MIT WIRKZONEN ³)

- Vorsorgestandorte für Industrie und Gewerbe mit 300 m-Wirkzone (Veränderung Mikro- und Mesoklima, Emissionen)
- Vorbehaltsgebiet Korridor (Neubau) Schienenverkehr mit 300 m-Wirkzone (Veränderung Mikro- und Mesoklima, Emissionen)
- Vorbehaltsgebiet verkehrliche Nachnutzung stillgelegter Eisenbahnstrecken mit 300 m-Wirkzone (Veränderung Mikro- und Mesoklima, Emissionen)
- Vorbehaltsgebiete Korridor Neubau (Radverkehr)
- Vorbehaltsstandorte für Maßnahmen des Technischen Hochwasserschutzes
- Vorranggebiete Hochwasserschutz (Überschwemmungsbereich) - Polder
- Vorrang- und Vorbehaltsgebiete für den Rohstoffabbau mit 300 m-Wirkzone (Veränderung Mikro- und Mesoklima, Emissionen)
- Vorrang- und Eignungsgebiete zur Nutzung der Windenergie
- Vorranggebiete Verteidigung mit 300 m-Wirkzone (Emissionen)
- Vorrang- und Vorbehaltsgebiete Waldmehrung

Quellen:

- ¹ REGIONALER PLANUNGSVERBAND LEIPZIG-WESTSACHSEN (2020): Regionalplan Region Leipzig-West Sachsen, Entwurf für das Verfahren nach § 9 Abs. 3 ROG i. V. m. § 6 SächsLPiG
- ² REGIONALER PLANUNGSVERBAND LEIPZIG-WESTSACHSEN (2019): Fachbeitrag zum Landschaftsrahmenplan Region Leipzig-West Sachsen
- ³ TU DRESDEN (2020): FFH/SPA-Verträglichkeitsprüfung

Bearbeiter und Kartografie:

- TU Dresden, Institut für Landschaftsarchitektur, Lehrstuhl Landschaftsplanung
- Projektleitung: Prof. Dr.-Ing. C. Schmidt
- Projektbearbeitung: Dipl.-Ing. Eva Gruhl

- Kreisgrenze
- Landesgrenze
- Regionsgrenze
- Fließgewässer
- Standgewässer >30 ha

Gebietsstand: 01.01.2020

Maßstab 1 : 300 000
Geobasisdaten:
Geodaten Sachsen, dl-dé/by-2-0