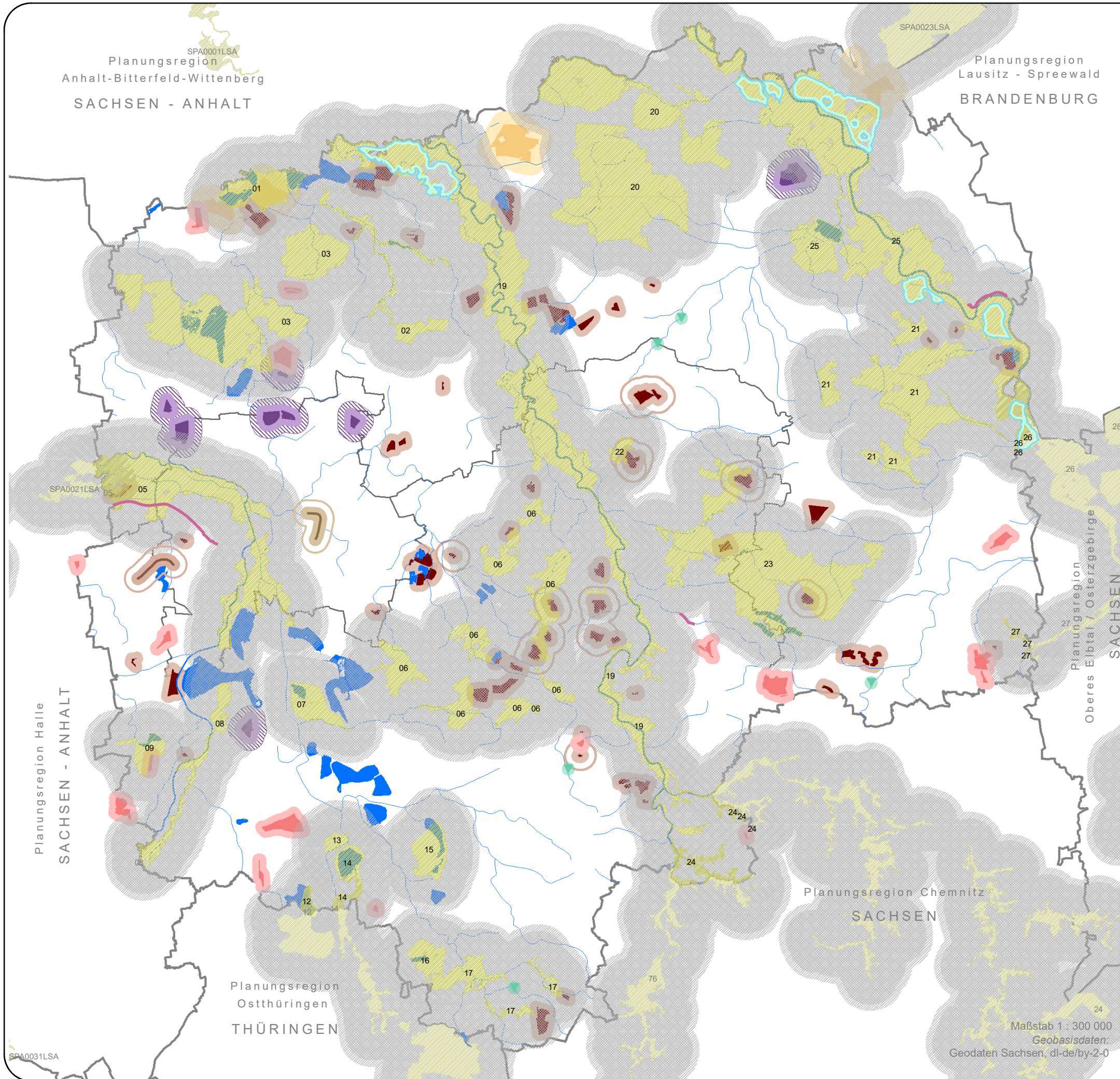


# REGIONALPLAN LEIPZIG-WESTSACHSEN

## SPA-Verträglichkeitsprüfung in Bezug auf Barrierewirkungen und Lärmemissionen



### SPA-GEBIETE <sup>2</sup>

- SPA-Gebiete innerhalb der Planungsregion Leipzig-Westsachsen mit landesinterner Kennzeichnung
- SPA-Gebiete außerhalb der Planungsregion Leipzig-Westsachsen mit Kennzeichnung

### EMPFINDLICHKEITSSZONEN <sup>3</sup>

- 2000 m-Empfindlichkeitszone in Bezug auf Scheuch-, Kollisions- und Barriereeffekte
- 2500 m-Empfindlichkeitszone in Bezug auf Schallemissionen

### REGIONALPLANNERISCHE FESTLEGUNGEN <sup>1</sup> (Z. T. MIT WIRKZONEN <sup>3</sup>)

- Vorsorgestandorte für Industrie und Gewerbe mit 500 m-Wirkzone (Scheuchwirkung) und 1.000 m-Wirkzone (Schallemissionen)
- Vorbehaltsgebiet Korridor (Neubau) Schienenverkehr mit 500 m-Wirkzone (Scheuchwirkung) und 1000 m-Wirkzone (Schallemissionen)
- Vorbehaltsgebiet verkehrliche Nachnutzung stillgelegter Eisenbahnstrecken mit 500 m-Wirkzone (Scheuchwirkung) und 1000 m-Wirkzone (Schallemissionen)
- Vorbehaltsgebiete Korridor Neubau (Radverkehr)
- Vorbehaltsstandorte für Maßnahmen des technischen Hochwasserschutzes mit 500 m-Wirkzone (Scheuchwirkung)
- Vorranggebiete Hochwasserschutz (Überschwemmungsbereich) - Polder
- Vorrang- und Vorbehaltsgebiete für den Rohstoffabbau mit 500 m-Wirkzone (Scheuchwirkung bzw. Schallemissionen) und 1000 m-Wirkzone (Schallemissionen) bei Gesteinsabbauvorhaben
- Vorrang- und Eignungsgebiete Windenergienutzung mit 500 m-Wirkzone (Scheuchwirkung, Schallemissionen)
- Vorranggebiete Verteidigung mit 1.000 m-Wirkzone (Schallemissionen)

### Quellen:

- <sup>1</sup> REGIONALER PLANUNGSVERBAND LEIPZIG-WESTSACHSEN (2020): Regionalplan Region Leipzig-Westsachsen, Entwurf für das Verfahren nach § 9 Abs. 3 ROG i. V. m. § 6 SächsLPiG
- <sup>2</sup> REGIONALER PLANUNGSVERBAND LEIPZIG-WESTSACHSEN (2019): Fachbeitrag zum Landschaftsrahmenplan Region Leipzig-Westsachsen
- <sup>3</sup> TU DRESDEN (2020): FFH/SPA-Verträglichkeitsprüfung

### Bearbeiter und Kartografie:

- TU Dresden, Institut für Landschaftsarchitektur, Lehrstuhl Landschaftsplanung
- Projektleitung: Prof. Dr.-Ing. C. Schmidt
- Projektbearbeitung: Dipl.-Ing. Eva Gruhl

- Kreisgrenze
- Landesgrenze
- Regionsgrenze
- Fließgewässer
- Standgewässer >30 ha

Gebietsstand: 01.01.2020

Maßstab 1 : 300 000  
Geobasisdaten:  
Geodaten Sachsen, dl-de/by-2-0