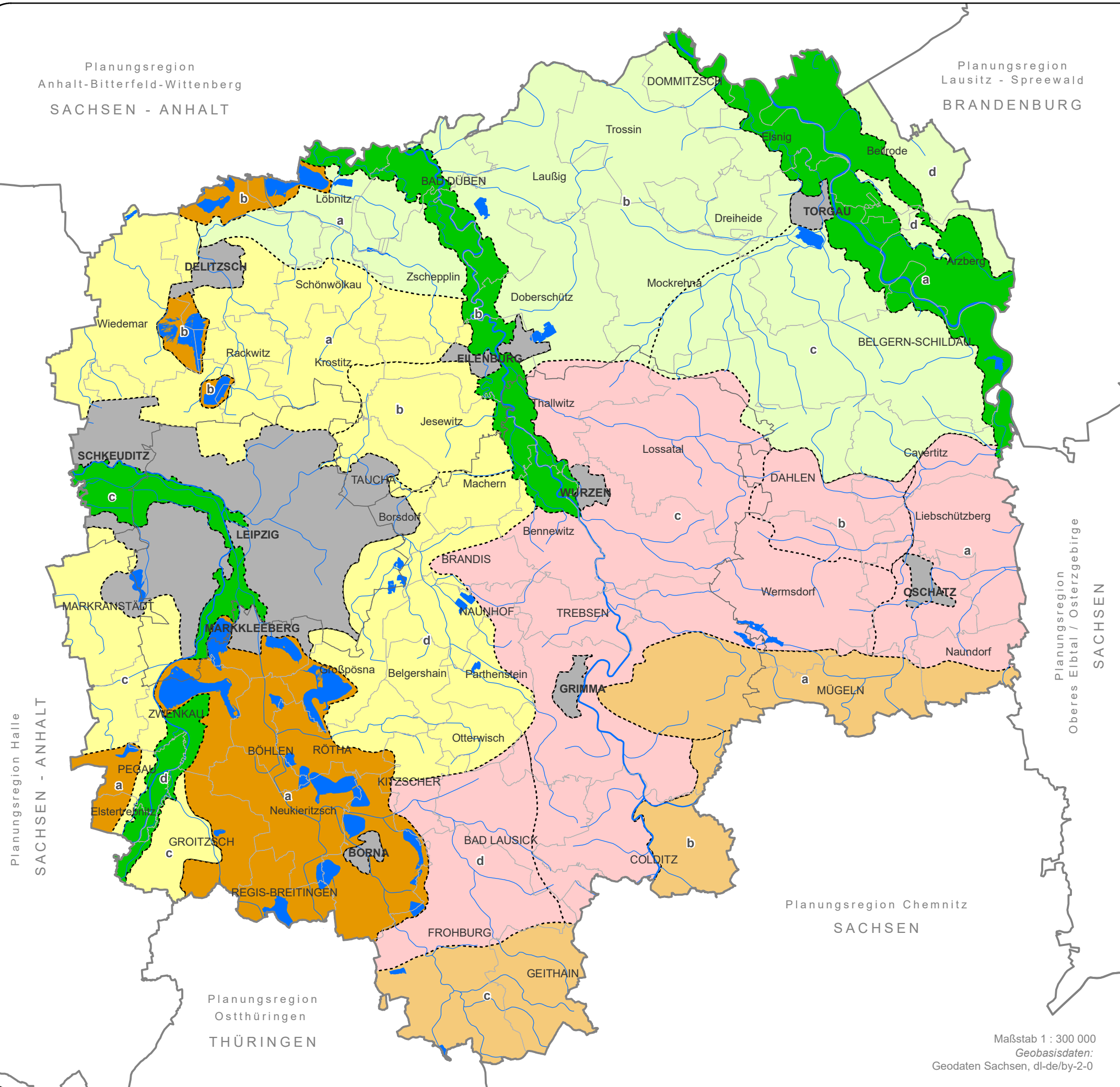


# REGIONALPLAN LEIPZIG-WESTSACHSEN

## Landschaftseinheiten



- Lösshügellandschaften**
  - a) Döbelner Lösshügelland
  - b) Mulde-Lösshügelland
  - c) Kohrener Land
- Bergbaufolgelandschaften**
  - a) Südraum
  - b) Nordraum
- Porphyrhügellandschaften**
  - a) Oschatzer Hügelland
  - b) Dahleener Platte
  - c) Mulde-Porphyrhügelland
  - d) Bad Lausicker Hügellandschwelle
- Auenlandschaften**
  - a) Elbaue
  - b) Aue der Mittleren Mulde
  - c) Elster-Pleißeluppe-Aue
  - d) Südliche Elsterau
- Heidelandschaften**
  - a) Prellheide-Noitzscher Heide
  - b) Dübener Heide
  - c) Dahleener Heide
  - d) Annaburger Heide
- Sandlöss-Ackerebenen-Landschaften**
  - a) Delitzscher und Brehnaer Platte
  - b) Tauchaer-Eilenburger Endmoränenengebiet
  - c) Markranstädter Platte
  - d) Naunhofer Land
- Urbane Landschaften**

Abgrenzung der Landschaftseinheiten in Anlehnung an:

- Landesentwicklungsplan (2013): Landschaftsgliederung (Karte 6 - Erläuterungskarte) auf fachlicher Grundlage der Makrogeochoren nach Mannsfeld & Syrbe (2008)
- Bernhardt et al. (1986): Naturräumliche Gliederung Sachsens
- Niemann & Stephan (1982): Landschaftseinheiten Bezirk Leipzig
- Böhnert et al. (2009): Landschaftsbildbewertung Freistaat Sachsen

- Standgewässer >30 ha
- ausgewählte Fließgewässer
- Gemeindegrenze
- Kreisgrenze
- Regions-/Landesgrenze

Gebietsstand: 01.01.2020

Maßstab 1 : 300 000  
Geobasisdaten:  
Geodaten Sachsen, dl-de/by-2-0