


REGIONALPLAN LEIPZIG-WESTSACHSEN


Schutzgut Kultur- und Sachgüter (Bestandsaufnahme)

Ausgewählte Bewertungen und Informationen aus dem
Fachbeitrag zum Landschaftsrahmenplan






HISTORISCHE KULTURLANDSCHAFTEN

 Räume mit besonders hoher Konzentration
von Kulturlandschaftselementen

VORRANGGEBIET KULTURLANDSCHAFTSSCHUTZ

 Historisches Jagd- und Teichgebiet Wermisdorf

KULTURDENKMALSCHUTZ

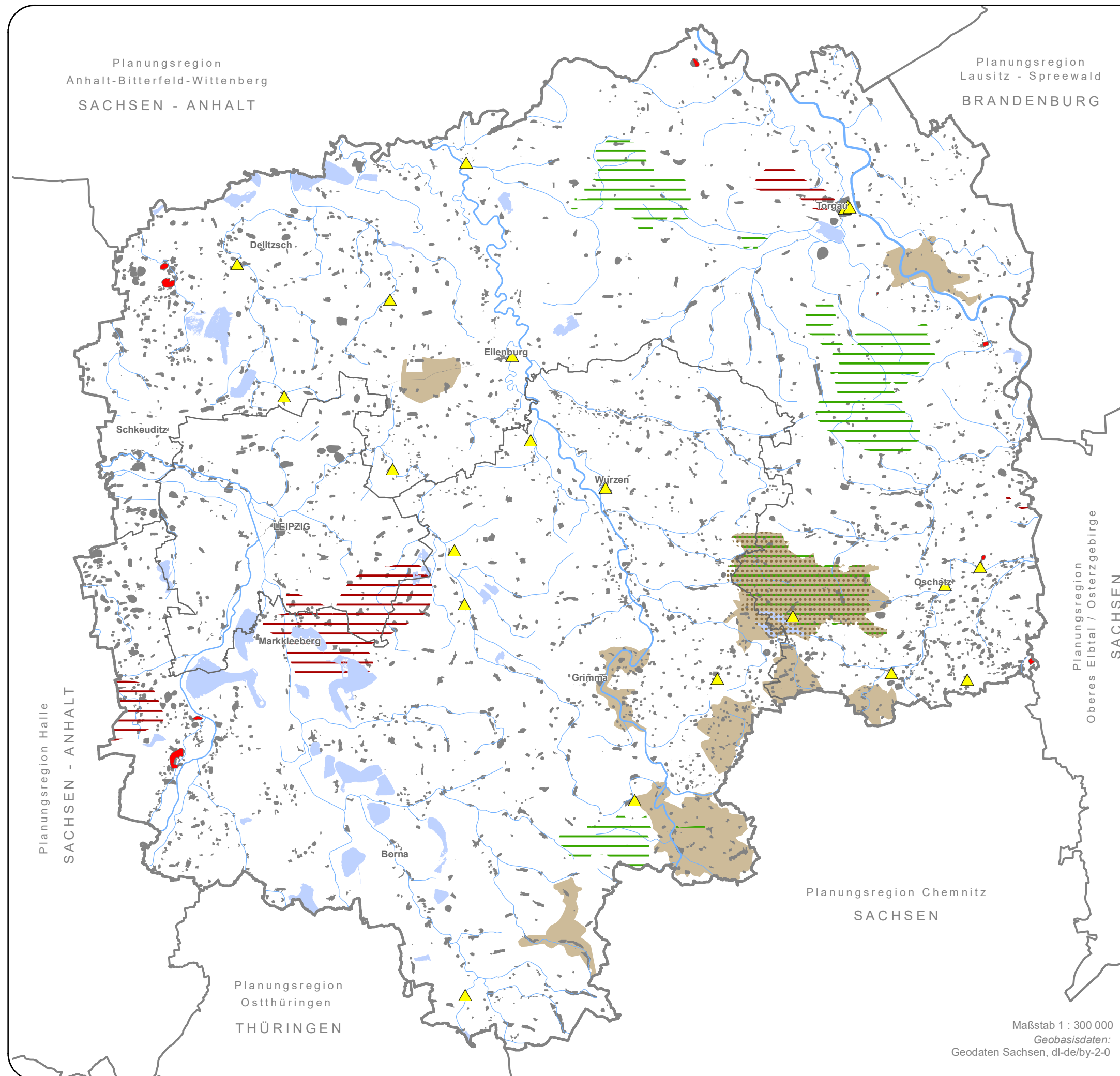
-  Kulturdenkmale besonderer Freiraumrelevanz
-  Historisch bedeutende Schlachtfelder
-  Historisch bedeutende Jagdgebiete
-  regional bedeutsames archäologisches Denkmal
-  Regionale Schwerpunkte des archäologischen
Kulturdenkmalschutzes

Quellen:
REGIONALER PLANUNGSVERBAND LEIPZIG-WESTSACHSEN (2019):
Fachbeitrag zum Landschaftsrahmenplan Region Leipzig-West Sachsen
TU DRESDEN (2016): Studie Meier, M.: Historische Kulturlandschaften besonderer
Eigenart für die Region Leipzig-West Sachsen (Semesterprojekt)

Bearbeiter und Kartografie:
TU Dresden, Institut für Landschaftsarchitektur, Lehrstuhl Landschaftsplanung
Projektleitung: Prof. Dr.-Ing. C. Schmidt
Projektbearbeitung: Dipl.-Ing. Sarah Böttner

-  Kreisgrenze
-  Fließgewässer
-  Landesgrenze
-  Standgewässer >30 ha
-  Regionsgrenze

Gebietsstand: 01.01.2020



Maßstab 1 : 300 000
Geobasisdaten:
Geodaten Sachsen, dl-de/by-2-0